



Mini-conversores SD e HD

- Conversores independentes padrão da indústria
- Gama completa de soluções HD e SDI
- Alta confiabilidade e suporte internacional



- D5D:** Conversor de vídeo analógico para vídeo digital SDI. (AJD5D) 595.00
- D10AD:** Conversor universal de componente ou composto para SDI
#AJD10AD 650.00
- D10CEA:** Conversor de áudio e vídeo SDI para analógico
#AJD10CEA 790.00
- D5CE:** Conversor de SDI para NTSC/PAL ou componente (AJD5CE) 375.00
- D4E:** Codificador de SDI para NTSC/PAL (AJD4E) 250.00
- D5DA:** Amplificador de distribuição serial (AJD5DA) 250.00
- HA5:** Conversor de áudio e vídeo HDMI para SDI/HD-SDI.
Oferece 2 saídas SDI/HD-SDI e suporta cabos HDMI longos na entrada.
#AJHA5 490.00
- HD10A:** Conversor HD analógico para HD-SDI (AJHD10A) 890.00
- HD10CEA:** SDI/HD-SDI para áudio/vídeo analógico (AJHD10CEA) 990.00
- HD10MD3:** Downconverter Digital HD em miniatura
(AJHD10MD3) 1290.00
- HD10C2:** Conversor D/A HD-SDI e SDI (AJHD10C2) 890.00
- HDP2:** Conversor HD-SDI/SDI para DVI-D e Áudio (AJHDP2) 690.00
- HI5:** Conversor de HD-SDI/SDI para vídeo e áudio HDMI para monitores
HDMI. Oferece saídas de áudio RCA de 2 canais para monitoração
separada de áudio se necessário. (AJHI5) 490.00
- HI5 3G:** Conversor de áudio e vídeo HD-SDI/SDI
para HDMI (AJHI53G) 690.00
- HD10DA:** DA HD/SD (taxa dupla) re-clocking 1x6 serial digital
(AJHD10DA) 550.00
- 3GDA:** DA 1x6 3G/HD/SD Reclocking (AJ3GDA) 690.00
- HD5DA:** Amplificador de distribuição 1x4 HD-SDI (AJHD5DA) 295.00
- HD10AM:** Integrador/removedor HD/SD de 8 canais AES
(AJHD10AM) 1050.00
- HD10AMA:** Integrador/removedor HD/SD de 4 canais de áudio
analógico (AJHD10AMA) 1050.00
- HD10AVA:** SD/HD analógico composto ou vídeo componente e
áudio analógico de 4 canais para SD/HD-SDI com áudio integrado
(AJHD10AVA) 990.00
- FIDO-2T:** Conversor de SDI para fibra de dois canais (AJFID02T) 645.00
- FIDO-2R:** Conversor de fibra para SDI de dois canais (AJFID02R) 645.00
- GEN10:** Gerador de HD/SD Sync, Blackburst
e Tri-level Sync (AJGEN10) 390.00
- DWP:** Adaptador AC 100-240v AC 50/60 Hz (AJDWP) 40.00
- DWPU:** Versão de entrada universal do DWP que aceita um cabo de
alimentação de qualquer lugar do mundo (cabo não incluído).
#AJDWPU 65.00
- RMB-RO Suporte de Montagem em Rack:** Para montar os
mini-conversores a qualquer superfície plana. (AJRMB) 7.00
- RH10MD:** Down Converter de HD-SDI para SDI, placa de rack DA
para FR1. Saída HD-SDI, SDI, componente, composta e S-Vídeo
#AJRH10MD 1550.00

KONA LHe

Placa de Captura SD/HD para Macintosh

KONA LHe faz a ponte entre os mundos digital e analógico ao oferecer E/S para ambos. Também possui visualização de dois monitores para facilitar a edição. Vem com cabo breakout ou use com a KL-Box opcional para conveniência de E/S de montagem em rack..



- E/S componente analógica de 12 bits (SD/HD), composta e S-Vídeo
 - Down-conversion de HD para SD por hardware de 10 bits
 - Suporta Apple ProRes 422 e Apple ProRes 422 HQ
 - E/S HD/SD SDI incluindo suporte para 1080p 50/60
 - E/S de 2 canais balanceada XLR AES e áudio analógico
XLR balanceado
 - Genlock HD/SD e RS-422 machine control
 - Aceleração por hardware DVCPROHD, HDV
e Apple Dynamic RT Extreme
- #AJKONALHE 1295.00
#AJKLBOXLH (Breakout Box para KONA LHe) 299.00
#AJKONALSE (Placa de captura LSe PCIe para Mac) 990.00

KONA LHi Placa de Captura SD/HD para Macintosh

Permite que câmeras analógicas e VCRs junto de produtos 3G SDI e HDMI v1.3a interajam com equipamento Mac OS X, com suporte integrado para Final Cut e outros aplicativos QuickTime. Se destaca da KONA LHe com E/S 3G HD/SD SDI, E/S HDMI v1.3a, entrada LTC (na entrada de referência) e up-conversion SD para HD em tempo real, conversão cruzada HD para HD e down-conversion HD para SD.

- #AJKONALHI 1495.00 # AJKLHIBOX (Breakout Box para KONA LHi) 349.00

KONA 3 Placa de Captura para SD, HD, Dual Link HD, 2K e 3G sem Compressão

Se destaca da Kona LHi com 2 entradas/saídas SD/HD/3G SDI, suporte a HDMI 1.4a para fluxos 3D, E/S de áudio integrada SDI de 16 canais e E/S de até 16 canais AES de áudio digital (8 com cabo breakout ou 16 com K3G-Box opcional). Também possui portas LTC de entrada e saída separadas, porta de controle RS-422 configurável entre master ou slave, keyer por hardware interno e suporte a formato de vídeo 2K.

- #AJKONA3G 1995.00

ioExpress Interface E/S de Áudio e Vídeo Portátil

Interface Mac ou PC para masterização e monitoração econômica trabalhando com Apple ProRes 422 e Apple ProRes 422 (HQ), XDCAM HD, DVCPRO HD, entre outros. Possui entrada/saída HD/SD-SDI, saída de Vídeo Componente HD/SD, entrada/saída LTC, áudio RCA de 2 canais e RS-422 em um dispositivo portátil e durável.



- ioExpress (AJIOEXPRESSE) 995.00 Adaptador de Interface de Cabo ExpressCard34 PCIe para PCIe (AJIOXPRESSCA) ... 90.00



io HD Dispositivo de Captura Analógico/Digital FireWire-800 Portátil

Conecta a um laptop ou desktop Mac com um cabo FireWire 800 para conectividade de áudio e vídeo sem paralelos. Dentro de seu formato portátil e resistente (mede apenas 8,2 x 12 x 4,8" e possui uma alça integrada), o io HD oferece E/S digital e analógico SD/HD incluindo HD-SDI e HDMI, áudio AES digital e analógico balanceado, bem como RS-422, genlock e conexões LTC timecode. Suporta o codec ProRes 422 da Apple em hardware e oferece conversões up/down/cross de 10 bits em tempo real baseadas em hardware.

- #AJIOHD 3495.00 #AJIOHD (Dispositivo de Captura de Vídeo Externo io LA) 3495.00

Ki Pro Gravador de Disco Digital Portátil

Grava arquivos ProRes 422 de 10 bits nítidos a partir de virtualmente todas as fontes de vídeo e áudio disponibilizando imediatamente para edição com o Final Cut Studio. O Ki Pro pula o processo de refazer a renderização para um codec de edição oferecendo acesso imediato aos arquivos "full raster" pontos para edição ProRes 422 diretamente da câmera. Conecte qualquer câmera digital via SDI ou HDMI, ou qualquer câmera analógica com múltiplas opções de entrada. Em uma mesa, baia ou montado entre a câmera e o tripé, o Ki Pro grava horas de mídia em um módulo de armazenamento removível com FireWire 800 integrado ou em Flash ExpressCard de 34mm. WiFi e Ethernet integrados para controle completo via navegador web ou iPhone. O Ki Pro também é ideal para monitoração no local, oferecendo acesso instantâneo a múltiplos dispositivos de visualização simultaneamente.



- Ki Pro:** Com módulo de armazenamento HDD de 250GB HDD e adaptador AC com conector XLR de 4 pinos (AJKIPRORO) 3995.00
Módulo de armazenamento de HD removível de 250GB (AJKISTOR250R) 265.00
Módulo de armazenamento de HD de 500GB (AJKISTOR500R) 385.00
Módulo SSD removível de 256GB (AJKISTOR256R) 1395.00
Exo-Skeleton para Ki Pro: Oferece um chassi envolvente para o Ki Pro que pode ser montado em um tripé para oferecer uma montagem para a câmera no topo. Essa combinação permite acesso conveniente aos controles. (AJKIEXORO) 595.00



FS1 Conversor e Sincronizador de Quadros de Áudio/Vídeo HD/SD

Com arquitetura flexível, o FS1 pode operar simultaneamente com vídeo HD e SD — com qualidade de vídeo broadcast de 10 bits e áudio de 24 bits. Suportar virtualmente todas as entradas ou saídas, analógicas ou digitais, HD ou SD. Pode fazer conversão up/down entre SD e HD e conversão cruzada entre formatos HD. Para áudio, o FS1 suporta AES de

- 8 canais, analógico balanceado ou áudio integrado de 16 canais com total flexibilidade e controles de processamento de áudio.
#AJFS1 3990.00

**ADVC55**

Conversor Analógico/Digital Compacto

- Conecta VHS, Hi8 e outros equipamentos de vídeo analógico para câmera DV ou sistema de edição
- Use para capturar vídeo analógico em computadores de edição desktop e notebooks equipados com FireWire (IEEE1394)
- Entrada composta (RCA) e S-Video (compatível com NTSC/PAL)
- Entrada de áudio estéreo não-balanceada
- Não requer instalação de drivers, alimentado pela porta quando utilizado com um cabo Firewire de 6 pinos



#GRADVC55.....174.95

ADVC110

Conversor de Vídeo Analógico / Digital Bidirecional

- Conversor de vídeo digital portátil para captura e saída de vídeo analógico para qualquer desktop ou notebook equipado com Firewire (IEEE1394)
- Não requer instalação de drivers, alimentado pela porta quando utilizado com um cabo Firewire de 6 pinos
- Entrada/saída RCA composta e S-Video
- Compatível com Mac e Windows
- Compatível com NTSC e PAL (entrada apenas)
- Entrada e saída de áudio estéreo não-balanceado



#GRADVC110.....219.95

Fonte de alimentação PSUV5 para ADVC-55 e ADVC-110 apenas
(GRPSADVC110).....34.95

ADVC300

Conversor de Vídeo Analógico / Digital Bidirecional

- Conecta equipamento de vídeo analógico para computadores habilitados para FireWire (IEEE1394) para edição de vídeo
- Usa tecnologia de melhoria de imagem de alta qualidade para limpar, estabilizar e preservar instantaneamente vídeos S-VHS e Hi8 em um formato DV limpo
- Compatível com NTSC e PAL (entrada apenas)
- Entrada e saída de áudio estéreo não-balanceado



#GRADVC300.....399.95

TwinPact 100

Conversor de Vídeo Analógico / Digital Bidirecional

- Conecta equipamento de vídeo analógico em Firewire (IEEE1394) para fácil edição
- Converte gráficos na tela em vídeo analógico e digital, captura de vídeo digital de gráficos na tela e conversão analógica/DV bi-direcional
- Entrada/saída composta (RCA), S-Video, RGB (15 pinos)
- Compatível com NTSC ou PAL (entrada apenas)
- Entrada e saída de áudio estéreo não-balanceado



#GRTP100.....474.95

**ADVC700** Conversor de Vídeo Analógico/Digital Bidirecional com Qualidade de Broadcast

Uma excelente solução E/S para qualquer interface DV, o ADVC700 possui design montável em rack de 19" com E/S de áudio não-balanceado e balanceado, S-Video, composto e componente, controle RS-422A, bem como suporte para timecode LTC e sincronização externa. Oferece preservação de qualidade de imagem sem paralelos durante conversão analógico para DV e sincronização perfeita de áudio e vídeo. A tecnologia PerfectSync patenteada (ver caixa) assegura conversão impecável de cada quadro. O ADVC700 é configurável de forma fácil e rápida usando o painel LCD frontal e jog dial. (GRADVC700).....1624.00



O ADVC700, ADVC1000 e ADVC3000 incluem tecnologia PerfectSync patenteada para assegurar perfeita sincronização de saída. O PerfectSync controla e sincroniza a taxa de transferência de comunicação IEEE1394 com um sinal de referência externo. Isso evita salto e duplicata de quadros, produzindo a conversão perfeita de todos os quadros durante a conversão analógico/DV.

ADVC1000 Conversor SDI/DV Bidirecional com Qualidade de Broadcast

Um conversor de vídeo SDI/DV bidirecional profissional de alta qualidade para equipamento de estúdio de broadcast, o ADVC1000 possui controles frontais e tela LCD, saídas de áudio não-balanceado e vídeo analógico para preview em monitor e um design sólido de montagem em rack de metade de 1U de 19". (GRADVC1000).....1749.00

**ADVC3000** Conversor A/D com Qualidade de Broadcast

Projetado para profissionais de broadcast, operadores de cabo, profissionais de vídeo e operações de pós-produção, o ADVC3000 de 2 RU de altura combina os recursos dos conversores ADVC7000 e ADVC1000 — e pode converter entre analógico e DV, DV e SD-SDI e analógico e SD-SDI. Precisando converter vídeo componente YUV

para SDI não-comprimido, DV para S-Video ou simplesmente para extrair e reincluir áudio de um stream de vídeo digital, o ADVC3000 tem o que você precisa. (GRADVC3000).....2695.00

ADVC-HD50 Conversão de HDMI para HDV em Tempo Real

O ADVC-HD50 converte de forma instantânea vídeo HD não-comprimido e áudio de dispositivos HDMI para o formato HDV e depois realiza a saída para uma conexão FireWire para o uso no sistema de edição não-linear que você escolher. Com design fino e portátil, não requer drivers nem software para configurar e é compatível com editores baseados em PC e Mac. Perfeito para quem deseja importar HDMI sem hardware interno. (GRADVCHD50).....674.95

**ACEDVio**

Placa PCI de Edição de Vídeo Analógico / DV

- Compatível com Premiere, Final Cut Pro e Sony Vegas
- Compatível com Windows e Mac
- E/S analógica e DV • Faz uso de um segundo monitor durante a edição
- Captura e exporta vídeo analógico e DV
- Possui controles ajustáveis de brilho, contraste, saturação, matiz e nitidez em entrada de analógica via software incluído (apenas para Windows)



#GRA.....274.95

Storm 3G Elite com Edius 6

PO kit inclui a breakout box Storm 3G Elite com placa PCIe 4X I/F, Express 34 com cabo de conexão e versão completa do software Edius 6.

- 3G SDI dupla
- 2 portas RS-422
- Edita até 4K
- E/S de timecode linear
- 4 pares de interfaces AES/EBU



#GRS3GE.....5599.95

Euphonix MC Transport

Controle profissional e navegação para aplicativos como Final Cut Pro, Logic Pro e Pro Tools. Possui jog Wheel óptica de altíssima resolução e anel de shuttle, controles de transporte ergonômico, Soft Keys programáveis e teclado numérico integrado. (EUMCTRANS).....LIGUE

**MC Control v2**

Ergonômico e fino, possui uma tela de toque LED 800 x 480 que exibe todas as informações do projeto e permite aos usuários disparar Soft Keys, solo/mudo/

gravar trilhas, efetuar panning surround mais diretamente da superfície. Possui oito encoders giratórios sensíveis ao toque, controles de transporte dedicados e roda de entrada de dados e quatro faders motorizados sensíveis ao toque. (EUMCCONTROL2).....1499.00



MC Color: Superfície de gradação que oferece controle detalhado e total integração com o software Color 1.5 da Apple. O controlador da linha slim é conectado no Mac por Ethernet e dispõe de trackballs óticos de alta resolução, track wheels, displays, codificadores e várias teclas programáveis para acelerar e aprimorar o fluxo de trabalho Apple Color. (EUMCCOLOR).....LIGUE



Intensity Pro • Intensity Shuttle

Captura e Reprodução SD/HD para Vídeo Analógico e HDMI

Compatível com Mac e PC, o Intensity Pro oferece reprodução e captura de vídeo HDMI, analógico componente, composto (NTSC/PAL) e S-Video. Selecione instantaneamente entre HD e SD.



O cabo break-out fornecido também inclui E/S de



áudio estéreo RCA analógico e saída de áudio S/PDIF. Conecte o Intensity Shuttle e acesse reprodução e captura de S-Video, composta, componente analógica e HDMI de 10 bits.

As entradas ficam de um lado e as saídas de outro. Alimenta através de conexão USB 3.0 sem a necessidade de fontes de alimentação.

Intensity Pro (BLIP) ou Intensity Shuttle (BLIS) cada 189.05

DeckLink SDI

Placa de Edição SD/HD-SDI

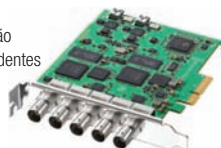
A DeckLink SDI combina captura e reprodução SD/HD-SDI de 10 bits da mais alta qualidade com recursos de ponta como black burst/entrada de referência HD tri-sync e controle de deck RS-422. Ela pode selecionar instantaneamente entre os formatos SD-SDI e HD-SDI e inclui 8 canais de suporte a áudio SDI integrado, assim todas as conexões de áudio e vídeo são feitas com um único cabo de vídeo SDI tipo BNC.



BLDLSDI 280.25

DeckLink Duo

Oferece dois streams de reprodução e captura completamente independentes para dentro e para fora de um computador. Possui duas entradas SDI e duas saídas SDI além de uma referência



tri-sync/black burst comum. Perfeito para servidores com múltiplos streams ou reprodução e captura simultânea por sistema.

#BLDLD 470.25

DeckLink Studio 2

Placa de Edição SD/HD-SDI, HDMI e Analógica

Conexões para SDI, HDMI, componente analógico (3 BNC),

composto (BNC) e S-Video, assim todos os tipos de equipamento de vídeo permanecem conectados sem re-cabeamento. Saída

somente SD via down-convertir por hardware integrado até ao trabalhar com HD. A saída SD "down converted" permite ao seu monitor trabalhar em SD e HD ao mesmo tempo. Inclui 4 canais de áudio analógico balanceado, bem como 2 canais de áudio digital AES/EBU. As saídas podem ser selecionadas para oferecer 6 canais de saída de áudio digital — perfeito para monitoração de som surround 5.1 ou trabalho em múltiplos idiomas.

#BLDLKSTUDIO 660.25



DeckLink HD Extreme 3D

Reprodução e Captura 3D Dual Stream

Capture e reproduza a partir de praticamente todos os dispositivos de vídeo e áudio, até em 3D. Também inclui a mais recente tecnologia para avançada edição 3D de alta resolução, incluindo captura dual stream SDI e reprodução, além de HDMI 1.4 integrado. Perfeito para pós-produção, broadcast e até cinema, o DeckLink HD Extreme 3D troca entre SD e HD e possui SDI de 3 Gb/s, RGB 4:2:2 e 4:4:4, nativo de 12 bits e taxas de quadro de até 1080/60p. Também possui up, down e cross conversion, além de um keyer SD/HD interno.

(#BLDLHDE3DP) 945.25



Multibrige Pro 2

Projetado para trabalhar com SD, HD, e 2K em broadcast e pós-produção, o Multibrige Pro 2 conecta a virtualmente todos os formatos de sinal. É compatível com SDI, 3Gbps SDI, HDMI e sinais de vídeo analógicos. Também suporta áudio multicanal e padrões NTSC e PAL.



É totalmente compatível com SD, HD e 2K em formatos 4:4:4 ou 4:2:2 em um único cabo BNC. 2K também pode ser gerenciado através de uma conexão SDI para edição 2048 x 1556 em tempo real de alta resolução.

#BLDLMBPQ2 1515.25

UltraStudio Pro

Captura e Reprodução SD/HD USB 3.0

Solução de reprodução e captura SD/HD de qualidade Broadcast para computadores com USB 3.0. Combina a mais recente tecnologia em um design ultra-fino atraente que fica ótimo sobre a sua mesa. Com a incrível velocidade de USB 3.0 de 4.8 Gb/s, o UltraStudio Pro possui velocidade o bastante para vídeo HD de 10 bits não comprimido da mais alta qualidade com o máximo possível de efeitos em tempo real.



- SDI de 3Gb/s, HDMI, componente analógico, composto, S-Video, AES/EBU de 2 canais, áudio analógico XLR de 4 canais, saída SD-SDI down-converted, genlock, tri-sync e controle RS-422 deck
- 4 canais de E/S de áudio analógico balanceado XLR e dois canais de E/S de áudio digital AES/EBU. Um conversor de taxa de amostra na entrada AES/EBU permite conectar a qualquer dispositivo de áudio digital, a partir de fontes sincronizadas ou não-sincronizadas
- Conversão up, down e cross por hardware de qualidade de 10 bits
- Keyer interno digital permite recortar imagens através da entrada de vídeo

- Oferece 8 canais de áudio SDI integrado, perfeito para suporte de áudio multicanal do Premiere Pro. O UltraStudio Pro seleciona sua saída de áudio analógica 3/4 para 2 saídas de áudio AES/EBU extras, tornando-o perfeito para edição de som 5.1 surround
- Media Express permite fazer captura em lote e reproduzir arquivos DPX, YUV não-comprimidos e MJPEG. Você pode até criar sua própria lista de reprodução. Também suporta exportação e importação CMX EDL, controle de deck com precisão de quadro e insere e monta para fita. Você pode até capturar quadros estáticos de seu deck.

UltraStudio Pro (BLUSP) 850.25

HDLink Pro DVI • HDLink Pro 3D DisplayPort

Soluções de Monitoramento HD Avançado

HDLink Pro DVI inclui monitoramento HDMI e DVI de qualidade com 6 canais de saída de áudio analógico RCA, tabelas 3D, entrada SDI Dual Link 3 Gb/s, saída SDI loop thru single link de 3 Gb/s e suporte para telas de 24" para monitoramento HD e telas de 30" para monitoramento 2K em tempo real. A primeira solução de monitoramento SDI do mundo para HDLink Pro 3D DisplayPort com grande profundidade de bit agora suporta full 3D estereoscópico e HDMI 1.4. Obtenha a mais alta qualidade em 4:2:2 e 4:4:4. Perfeito para SD, HD e monitoramento 2K de cinema, suporta monitores DisplayPort de 1.62 e 2.7 Gb/s com 1, 2 e 4 faixas, bem como monitores DVI e HDMI com um adaptador (não incluído).



HDLink Pro DVI (BLHDLVPRO) ou HDLink Pro 3D DisplayPort (BLHDLPRODIP) 470.25

Gravador de Vídeo

Capture vídeo direto para arquivos de vídeo H.264 para seu iPod, iPhone, Apple TV, YouTube e até backup de vídeo de resolução máxima. O Gravador de Vídeo conecta diretamente ao USB do seu computador e inclui software fácil de usar. Obtenha captura de vídeo da mais alta qualidade a partir de qualquer fonte composta ou componente. Economiza tempo capturando para o formato de arquivo nativo de seu dispositivo móvel. Ele pode até copiar para o iTunes pronto para sincronizar. **(BLVR) 141.55**





UltraScope

UltraScope são analisadores baseados em PC com precisão de broadcast que incluem tudo o que é necessário para uma solução profissional precisa de confiança. Perfeito para monitoramento master, suites de edição, correção de cor, salas de equipamento e engenharia.

UltraScope: Placa PCI Express e software, UltraScope funciona com monitor e PC de baixo custo. Detecta automaticamente entre vídeo SD, HD e 3Gb/s HD-SDI e inclui entradas BNC SDI bem como entradas SDI de fibra ótica. A entrada SDI está disponível como loop through SDI relocked nas saídas SDI em cobre e ótica. (#BLUS)..... **660.25**



Pocket UltraScope: Versão portátil da placa PCI UltraScope, projetado para gravações em locação usando um laptop com USB 3.0. Mesmas ferramentas que o UltraScope, detecta automaticamente um sinal SD, HD ou SDI de 3Gbps e converte-o para USB 3.0. (#BLPUS)..... **565.25**

VideoHub

Roteadores SDI de 3GB/s com Qualidade de Broadcast

Elimine patching de vídeo manual complicado para sempre. O Videohub permite conectar todo o equipamento e mudar as conexões a partir do seu computador. Roteadores de nível broadcast, eles oferecem seleção automática entre SD, HD, 3Gb/s SDI, alimentação redundante e re-clocking. Patching manual limita extensão de cabo SDI e geralmente é muito complicado de entender; além disso, o patch de cabos desgasta rapidamente, resultando em glitches de vídeo. O Videohub elimina esses problemas porque todos ficam permanentemente conectados, sem a necessidade de trocar cabos. Ele faz re-clock de vídeo SDI para cabos longos para você sempre ter vídeo confiável. O Videohub conecta a qualquer computador via USB e pode ser compartilhado através de sua rede local. Painéis de software funcionam em Windows e Mac OS X.



Micro Videohub: Perfeito para locais em que o espaço realmente conta, como veículos OB, o Micro Videohub é o menor roteador do mundo. Inclui roteamento SDI 16 x 16, detecção de padrão automática para SD, HD e HD-SDI de 3Gb/s, re-clocking e ethernet integrado, USB e interfaces de controle de roteador serial. (BLMVH)..... **1895.25**

Smart Videohub: Igual ao Micro Videohub (acima), além de acrescentar um painel de controle integrado. Agora você pode mudar todo o roteamento com o acionamento de um botão. (BLSVH)..... **2370.25**

Studio Videohub: Ideal para pequenos grupos de trabalho que precisam de tamanho compacto a um preço acessível, o Studio Videohub possui 16 entradas, 32 saídas e 16 portas de controle de deck, tudo em um tamanho compacto de 2RU inferior a uma polegada de espessura. (BLVHUBST)..... **2845.25**

Compact Videohub: Perfeito quando você precisa de um roteador maior em um tamanho pequeno, como instalações de pós-produção e caminhões de broadcast. Inclui roteamento SDI 40 x 40 em 2RU. (BLCVH)..... **4745.25**



Smart Control: Painel de controle acessível para todos os seus monitores e decks para que você possa configurar a entrada com o acionamento de um botão. Cada botão pode ser configurado para uma entrada de roteador diferente, e você pode obter uma ou múltiplas saídas de roteador. Todos os botões incluem iluminação RGB total. O Smart Control é conectado no Videohub por Ethernet, e o software de configuração está incluído. (BLSC)..... **470.25**

DaVinci Resolve para Mac

A Mais Poderosa Solução de Correção de Cor do Mundo

Os corretores de cor DaVinci são padrão na pós-produção desde 1984. O nome por trás da maioria dos filmes, comerciais de televisão, documentários, TV e vídeos musicais. Existem milhares de coloristas no mundo todo que entendem a performance, a qualidade e o fluxo de trabalho do DaVinci e o consideram um parceiro criativo de confiança. Uma solução fantástica para SD e HD, e até 2K, os coloristas podem girar as imagens re-enquadrar, adicionar correções, tremidos e trackers, apertar play e pronto. O software é compatível com placas GPU de alta performance e painéis de controle como o Tangent Wave.



DaVinci Resolve Software (BLDRCCS)..... 945.25
DaVinci Resolve Software e Superfície de Controle (BLDVRCP)..... 28495.25
DaVinci Resolve - Avd DNxHD Licença de Software (BLDVRSW)..... 495.00
DaVinci Resolve Superfície de Controle, Placa de Vídeo e Kit GPU-Xpander (BLDVRCPK)..... 29974.95
DaVinci Resolve com Kit de Painel (BLDRCCSK)..... 2349.95

Tangent Devices Painel de Controle Wave para Software Resolve

Com o Wave, a Tangent Devices oferece um novo nível de acessibilidade e qualidade às superfícies de controle. Elegante o bastante para ficar bem em qualquer suite e compacto o bastante para ser utilizado no set, você vai encontrar todos os controles que você espera de um painel de gradação de cor sem comprometer a ergonomia essencial. O Wave possui displays OLED azuis, nítidos e fáceis de ler e unidades trackerball personalizadas baseadas em uma captação ótica sem contato. Com botões e knobs suficientes para manter os controles mais utilizados ao seu alcance, o Wave aumenta a sua produtividade, deixando para você a parte que você faz melhor – ser criativo.



(TAWAVE)..... **LIGUE**

NÃO EXPORTAMOS ESSES PRODUTOS



Mini Conversores

Os Mini Conversores da Blackmagic incluem auto seleção SD/HD, entrada redundante, áudio AES/EBU e analógico em jacks de 1/4", combinados com tecnologia SDI de 3 Gb/s.



Analogico para SDI: Converte HD/SD analógico componente, NTSC, PAL ou S-Video para SDI com a opção de integrar áudio SDI a partir de entradas AES/EBU balanceadas ou de áudio analógico. (BLASDIMC)..... **470.25**

SDI para Analógico: Converte de SDI para componente HD/SD analógico, vídeo NTSC/PAL composto e AES/EBU balanceado além de áudio analógico. (BLSDIAMC)..... **470.25**

Áudio para SDI: Integra 4 canais de áudio analógico ou 8 canais de áudio AES/EBU digital a qualquer conexão de vídeo SDI. (BLCOMCAUS)..... **470.25**

SDI para Áudio: Extrai 4 canais de áudio analógico ou 8 canais de áudio AES/EBU digital. (BLCOMCAUS)..... **470.25**

SDI para HDMI: Converte de SDI para HDMI com áudio HDMI integrado, além de áudio AES/EBU balanceado ou áudio analógico. Use TVs de tela grande para transmitir monitoramento de vídeo. (BLSDIHDMIMC)..... **470.25**

Fibra Ótica: Converte simultaneamente SDI para fibra ótica e vice-versa. Seleciona entre os padrões de vídeo SDI, HD e HD-SDI de 3Gb/s, e cada direção é independente. (BLCOMCOF)..... **470.25**

Conversor Broadcast: Solução completa para conectar decks analógicos em sistemas baseados em SDI em um design compacto de montagem em 1U de rack. Converte SDI para analógico/HDMI ao converter simultaneamente analógico para HDMI para SDI. (BLBCC)..... **945.25**

Conversor OpenGear

Os Conversores OpenGear da Blackmagic oferecem uma ampla gama de conversão com a liberdade e economia de um padrão aberto combinado com monitoração e controle centralizado por rede. Mesmos recursos que seus respectivos Mini Conversores (acima), exceto pelo formato da placa.



SDI para Analógico (BLCOOCSA)..... 470.25
Analogico para SDI (BLCOOCAS)..... 470.25
SDI para HDMI (BLCOOCSH)..... 470.25
HDMI para SDI (BLCOOCHS)..... 470.25
Áudio para SDI (BLCOOCAUS)..... 470.25
Fibra Ótica (BLCOOCOP)..... 470.25

Extensor DVI

Extensor de Monitor de 3 Gb/s

Estende a conexão DVI-D para o monitor de seu computador via cabos SDI simples. Conecte seus monitores de computador em qualquer lugar, ou até mesmo mais de um monitor, usando qualquer roteador SDI de 3Gb/s. O Extensor DVI também funciona como um conversor de vídeo DVI para SD/HD-SDI comum. Isso é perfeito para gráficos de broadcast.



- Mini jack de 3,5mm permite conectar áudio de seu computador
- Conecta diretamente a qualquer porta USB. Alimentado a partir de seu laptop

#BLHDXLETDVI..... **375.25**

Brasil: 0800-891-5881 | Fax: 0800-891-0320

Equipamento de Edição de Vídeo

matrox CompressHD

Placa Aceleradora para Criação de Arquivo H.264 HD

- Projetada para criadores de conteúdo profissional oferecendo arquivos H.264 para Blu-ray, web e dispositivos móveis
- Crie arquivos H.264, com resoluções de iPod a HD, mais rápido que em tempo real (taxas de bit de até 50 Mbps)
- Funciona em sistema com ou sem um dispositivos de E/S de vídeo
- Compatível com Mac Pros, sistemas Apple Xserve com Intel e PCs



#MACHD Ligue/Visite o site

matrox MXO2 Mini

E/S HDMI e Analógico para Mac e PC

Use com um laptop ou desktop e os aplicativos incluem Final Cut Pro, Premiere Pro, Photoshop e muito mais.

- Conecta facilmente a câmeras e monitores
- Capture vídeo HD via HDMI ou componente analógico; NTSC e PAL via componente analógico, S-Video ou composto
- Reproduz vídeo HD ou SD via HDMI e analógico
- Upscaling, downscaling e cross conversion em tempo real
- RCA estéreo e até 8 canais de entrada e saída de áudio HDMI
- Monitoração de som surround 5.1 e 7.1 na saída HDMI
- Transforma sua tela HDMI em um monitor de vídeo profissional

MXO2 Mini

Para sistemas desktop (MAMXO2MD) Ligue/Visite o site
 Para laptops (MAMXO2ML) 449.00

MXO2 Mini com Matrox MAX

Para sistemas desktop (MAMXO2MMD) 849.00
 Para laptops (MAMXO2MML) Ligue/Visite o site

matrox Convert DVI

Convertor de Scan HD-SDI

Captura fácil e a preparação de conteúdo baseado em computador para transmissões de TV. Seja a sua fonte o YouTube, Skype, videogames ou vídeos de celular, o Convert DVI utiliza uma interface de usuário simples baseada em PC para capturar qualquer parte da tela; converta para HD-SDI com genlock e integre o áudio no sinal SDI. Também possui redução de flicker, underscan, pré-ajustes personalizáveis e um modo independente que permite entregar vídeo analógico e SDI de plataformas não-PC, como câmeras ou dispositivos médicos.

#MACDVI 995.00
 Novo! Convert DVI PLUS (MACDVIP) Ligue/Visite o site



datavideo

CG-100 • CG-300 • CG-350

Software Gerador de Caracteres



- CG-100 Software Apenas (DACG100) 979.95
- CG-100 com Placa SDI (DACG100SDIK) Ligue/Visite o site
- CG-100 com Placa Studi (DACG100SK) 1535.00
- CG-300 Software Apenas (DACG300) 955.00
- CG-300 c/Decklink HD Extreme (DACG300KIT) 1959.00
- CG-350 Software Apenas (DACG350) 1399.95
- CG-350 c/Decklink HD Extreme (DACG350KIT) Ligue/Visite o site

matrox MXO

Dispositivo de Saída/Monitoração HD/SD e Conversor de Scan para Macintosh

Transforma o Apple Cinema Display ou outro monitor DVI em monitor de vídeo HD e SD profissional. Por ser pequeno e portátil, ele transforma um laptop em uma estação de edição móvel. Dispositivo de saída SDI e analógica HD/SD de qualidade broadcast com precisão de quadro ideal para masterizar projetos nativos diretamente para fita ou codificador de satélite. Ele pode ser usado também como um conversor de scan com genlock e saída HD/SD analógica e SDI.

(MAMXO) 995.00



matrox MXO2 • MXO2 LE E/S Portátil para Macintosh

Cabe na bolsa do seu laptop e opera por horas com uma bateria de campo ou adaptador AC incluído.

Melhora o fluxo de Final Cut Studio e Adobe CS5 Production Premium, o MXO2 oferece E/S de qualidade de broadcast, monitoramento e conversão up/down/cross. Os usuários podem ser beneficiar de fluxos de trabalho baseados em arquivo com suporte nativo para XDCAM e P2. Além disso, oferece genlock, upscaling SD para HD em tempo real e transforma o seu monitor HDMI em um monitor de vídeo true-color em que você pode confiar. Também possui controle RS-422 para captura de quadro precisa e envio para fita com Final Cut Pro e Adobe Premiere Pro. Similar ao MXO2, o MXO2LE possui menos entradas e saídas de áudio, sem monitoramento de som surround 5.1.

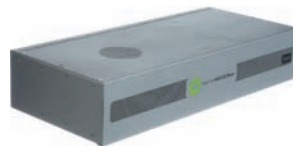


- Suporta até cinco saídas de vídeo simultâneas: HD e ou SD em HDMI, SDI e HD analógico componente, composto e S-Video
- As saídas de vídeo incluem duas HD/SD-SDI, componente analógico de 12 bits, composto de 12 bits e S-Video, uma HDMI
- Oferece monitoramento de som surround 5.1 integrado via RCA
- As entradas de áudio incluem duas XLR balanceadas, duas RCA não-balanceadas, duas AES/ABU, SDI e HDMI integrado (até 8 canais)
- As saídas de áudio incluem quatro XLR balanceadas, seis RCA não-balanceadas para monitoração de som surround, duas AES/ABU, SDI e HDMI integrado (até 8 canais)

- MXO2 E/S Portátil Completa para Laptop/Desktop (MAMXO2) Ligue/Visite o site
- MXO2 com Matrox MAX para Desktop (MAMXO2M) Ligue/Visite o site
- MXO2 LE para Desktop (MAMXO2MND) Ligue/Visite o site
- MXO2 LE com Matrox MAX para Desktop (MAMXO2MLE) Ligue/Visite o site
- MXO2 LE para Laptop (MAMXO2MNLZ) Ligue/Visite o site
- MXO2 LE com Matrox MAX para Laptop (MAMXO2MNL) Ligue/Visite o site

matrox MXO2 MAX Rack

E/S HD/SD Montável em Rack para Macintosh



Toda a funcionalidade de uma placa de E/S com a conveniência de uma breakout box montável em rack. Mesmos recursos que a MXO2, o Rack MXO2 MAX de 2RU de altura foi projetado para instalações de pós-produção, operações de notícias em rede e vans OB onde equipamento altamente confiável, mais entradas e saídas de áudio e genlock loop through são necessários. (MAMXO2MRUN) Ligue/Visite o site

MOTU V4HD Interface de Vídeo Firewire

Com uma simples conexão plug-and-play FireWire 400 ou 800, o V4HD transforma seu Mac ou PC em uma poderosa workstation de produção de vídeo HD/SD equipada com todas as E/S de áudio e vídeo de que você precisa. Conecte todo o seu equipamento — desde monitores até câmeras HD profissionais, decks de vídeo, monitores de referência LCD e plasmas — simultaneamente, sem troca de cabos. Escolha sua fonte de entrada, depois registre e capture cliques HD ou SD diretamente no Final Cut Pro ou Premiere Pro.

#MAV4HD 1995.00



MOTU HD Express E/S de Vídeo HD e SD para Mac e Windows

Capture HD digital de qualidade sem compressão a partir de camcorders equipadas com HDMI. Monitore pixel por pixel em telas LCD e plasma. Capture e monitores HD ou SD componente e composto e S-Video (NTSC ou PAL). Conecta a uma torre de Mac ou PC via PCI Express, ou conecta a um laptop via conectividade ExpressCard. Suporta todos os formatos HD e SD padrão até e inclusive 1080p30 (720p, 1080i, 1080p e 1080PsF). Suporta Apple Final Cut Pro e Adobe Premiere Pro.

- Capture e reproduz HD e SD não-comprimido — profundidade de cor de 10 bits e 4:2:2 e resolução 1920 x 1080
- Capture e monitore full-raster Apple ProRes, ProRes HQ ou outros codecs suportados por Final Cut Pro e Premiere Pro
- Capture 8 canais de áudio HDMI integrado. Reproduz estéreo, 5.1 ou até 7.1 surround diretamente para falantes amplificadas. Também oferece E/S S/PDIF digital com conversão de taxa de amostra



- HD Express para Laptop (MACHDML) Ligue/Visite o site
- HD Express para Desktop (MACHDMD) 495.00
- HDX-SDI: Interface de vídeo SDI, HDMI e analógico para laptops Mac e Windows (MAHDXSDI) Ligue/Visite o site
- HDX-SDI: Interface de vídeo SDI, HDMI e analógico para desktops Mac e Windows (MAHDXSDIP) Ligue/Visite o site



SONY Suítes SuperMicro Vegas Pro Master

3 suítes combinando todas as ferramentas necessárias para editar vídeo e áudio, codificar para múltiplos formatos, compor camisas musicais, criar mixes 5.1 surround, gravar CDs e autorar discos de DVD e Blu-ray. Cada workstation Supermicro suporta a edição em tempo real de uma variedade de formatos SD, HD e 2K/4K, incluindo DV, DVCAM, HDV, AVCHD, NXCAM, XDCAM ótico, XDCAM EX e RED ONE, com suporte para arquivos Panasonic P2 MXF via plug-in opcional de terceiros. Com a coleção Vegas Pro Master Suite, os sistemas são particularmente adequados para os fluxos de trabalho baseados em arquivo atuais, oferecendo a capacidade de trabalhar com os formatos nativos de arquivo a partir da câmera, sem transcodificação ou "re-wrapping" demorado de mídia.

Cada sistema inclui Windows 7 Professional (64 bits) e Suíte Vegas Pro Master Software:



- Vegas™ Pro 9 (32 e 64 bits)
- DVD Architect™ Pro 5
- Sound Forge™ Pro 10
- ACID™ Pro 7
- Dolby® Digital AC-3 Pro Encoder
- Vegas™ Pro Production Assistant

Intel Core i7-960 Quad-Core de 3.2GHz, 8GB de RAM, 2TB de armaz., gravador de DVD, placa de vídeo nVIDIA Quadro FX 580 (**SOX8SAX**)
 Dois Intel Xeon E5520 Quad-Core de 2.26GHz, 12GB de RAM, 2TB de armaz., gravador de DVD/Blu-ray e placa de vídeo nVIDIA Quadro FX 580 (**SOX8DALI**)
 Dois Intel Xeon E5540 Quad-Core de 2.53GHz, 16GB de RAM, 2.6TB de armaz., gravador de DVD/Blu-ray e placa de vídeo nVIDIA Quadro FX 580 (**SOX8DA3**)
Ligue/Visite o site para preços atualizados



CalDigit 1TB VR mini

Oferece uma solução de armazenamento à prova de falhas. Por causa de sua configuração, o array portátil oferece uma capacidade de armazenamento de 1TB em 2 HDs, sendo ambos "hot swappable". Ele possui conectividade eSATA, FireWire-800, FireWire-400 e USB 2.0 O array pode ser configurado como RAID 0 para a máxima performance, RAID 1 para o espelhamento de dados ou como JBOD, possibilitando o acesso a cada HD como um volume separado.

#CAVRMA1TB **Ligue/Visite o site**
 HD externo AV de 1TB (**CAAVD1**) **Ligue/Visite o site**

CalDigit VR RAID de 2 Drives e Interface Quad

2 ou 4TB de armazenamento espalhados em 2 HDs, ambos "hot swappable". Ele possui conectividade eSATA, FireWire-800, FireWire-400 e USB 2.0 O array pode apresentar diversas configurações, incluindo RAID 0 para a máxima performance, RAID 1 para o espelhamento de dados ou como JBOD, possibilitando o acesso a cada HD como um volume separado. O drive suporta múltiplos streams de vídeo quando configurado como RAID 0.

VR de 2TB (**CAVR2B2TB**) **Ligue/Visite o site** VR de 4TB (**CAVR2B4TB**) **Ligue/Visite o site**

CalDigit HDElement (4GB)

Armazenamento RAID por hardware compacto de 4 baías, o HDElement oferece a melhor solução para confiabilidade com suporte para RAID 0, 1, 5, 6, 50, 60 e JBOD. Com RAID CalDigitCard, o HDElement dispõe de um controlador de disco 100% em hardware que vem com seu próprio processador independente - deixando o processador de sua Workstation livre para rodar seus aplicativos. O RAID em hardware também oferece proteção contra SO corrompido ou falhas de sistema, e um software não oferece nenhuma proteção. Com Placa x8 RAID (**CAHDE4TBRC**) **Ligue/Visite o site**



Celerity FC-44ES de 4GB e Canal de Fibra

Adaptador Host PCI Express de 4 Canais

Disponível em PCI-X ou PCI Express, o adaptador host Celerity suporta dispositivos de Canal de Fibra de 4GB. Escolha entre modelos de 4, 2 ou 1 canal. As conexões full-duplex suportam ante 800MB/s por canal. Totalmente compatível com dispositivos mais antigos de 1GB e 2GB, o adaptador possui tecnologia ADS para excelentes resultados.



PCle de 4GB de 4 canais (**ATCTFC44ES0R**) **2399.95**
 PCle de 4GB de 2 canais (**ATCTFC42ES0R**) **1199.95**
 PCI-X de 4GB de 4 canais (**ATCTFC42XS0R**) **939.95**
 PCle de 4GB de 1 canal (**ATCTFC41ES0R**) **699.00**
 PCI-X de 4GB de 1 canal (**ATCTFC41XS0R**) **834.95**



DVDs de Instrução

Incremente seu conhecimento de software e hardware com DVDs de Instrução Class on Demand



Final Cut Express HD Made Easy (**CLTFCEHD**) **LIGUE**
 Basic Training for Final Cut Studio (**CLTFCS3**) **LIGUE**
 Complete Training for Final Cut Pro 7 (**CLTFCP7**) **LIGUE**
 Media Composer for Final Cut Pro Users (**CLAMCFCPU**) **LIGUE**
 Complete Training for TriCaster Studio (**CLTNTS**) **LIGUE**
 Master Tricaster by Faraz Ahmed (**CLMTT**) **LIGUE**
 Getting Started: Adobe Creative Suite 5 Production Premium (**CLTACS5PP**) **LIGUE**
 Complete Training for Media Composer (**CLTAMC**) **LIGUE**
 Complete Training for Premiere Pro CS5 (**CLAPPCS52010**) **149.95**
 Basic Training for Apple Color (**CLBTAC**) **69.95**
 Advanced Training for Apple Color (**CLATAC**) **LIGUE**
 Complete Training for Apple Color (**CLCTAC**) **149.95**
 Complete Training for Pinnacle Studio 14 (**CLTPS14**) **49.95**
 Complete Training for GenArts Sapphire (**CLGCTGAS**) **LIGUE**



Teclado Série Advantage 2.0



Além de teclas codificadas por ícone e cor, eles incluem duas portas USB 2.0, teclas multimídia e um novo design esguio.

A exclusiva tecnologia híbrida da Bella permite usar os teclados Premier Pro e Avid Media Composer em plataforma PC ou Mac.

Para Adobe Premiere Pro (**BEKBA2PP**) **59.95**
 Para Final Cut Pro (**BEKBA2FCP**) **59.95**
 Para Avid Media Composer (**BEAKMCM**) **59.95**

Teclado DV 3.0

Possui um controlador de jog/shuttle integrado, 2 portas USB 2.0 para conectividade direta em alta velocidade e 3 portas para o NeoLite opcional. Com adesivos de tecla para Sony Vegas (**BEKBDV3SV**) **129.95**

Série Profissional 3.0

Controlador jog/shuttle integrado, duas teclas especiais, duas portas USB 2.0 e teclas específicas para cada programa, codificadas por ícone e por cor. Também inclui uma luz com dois LEDs e um pedaço de ganho flexível de 12" que conecta em qualquer uma das 3 portas, deixando todas as portas USB livres. Use como um teclado padrão também.



Para Premiere Pro (**BEKBP3PP**) **129.95**
 Para Final Cut Pro (**BEKBP3FCP**) **129.95**
 Para Avid Media Composer (**BEKBP3AMC**) **129.95**



LogicKeyboard® LogicSkin para MacBooks

Feitos 100% do melhor silicone japonês de alto nível, os LogicSkins oferecem comandos de tecla personalizados prontamente acessíveis a partir de um teclado codificado por cor, nitidamente identificado. Com 0.5mm de espessura e um toque bastante suave, eles são macios e flexíveis, mas resistentes o bastante para proteger seu Mac contra poeira, sujeira e respingos.

Capa Final Cut Pro (**LOLSFCPM**) **29.50**
 Capa Final Cut Pro p/ Design Original (**LOLSFCPMBPCU**) **LIGUE**
 Capa de teclado protetora transparente (**LOLSFSMBU**) **19.50**
 Capa Premiere Pro CS4 (**LOKBMPPCS4**) **24.95**

Para Teclado em Alumínio Ultra-Fino Apple:

Capa Pro Tools (**LOLSPTM89**) **34.95**
 Capa Final Cut Pro (**LOLSFCPM89**) **32.95**
 Capa Media Composer (**LOLSMMC89**) **34.95**

Teclados (Alumínio Ultra-Fino da Apple)

Avid Media Composer (**LOWUSBAMC**) **109.95**
 Final Cut Pro (**LOWUSBFCP**) **109.95**
 Final Cut Pro (teclas estendidas) (**LOKBUFFCP**) **99.95**
 Final Cut Pro (estendido) sem fio (**LOKBFCBE**) **139.95**



Shuttle-Xpress Shuttle-Pro 2

Controladores Multimídia para ENL

- 5 ou 15 botões programáveis para comandos de edição mais frequentes



- Knob de controle jog/shuttle para controle quadro a quadro
- Pré-configurado para a maioria dos principais aplicativos de áudio e vídeo
- Compatibilidade com múltiplas plataformas
- Interface USB

Shuttle-Xpress Preto (**COSXB**) ou Prata (**COSX**) **38.79**
 Shuttle-Pro 2 Preto (**COSPRO2**) ou Prata (**COSPRO2S**) **79.95**