

**Adobe**

**Premiere Elements 11**

- Software de edición de video
- Edición de video HD/SD "arrastrar y tirar"
- Edición automática InstantMovie
- Ajustes finos y presintonías de corrección de color
- Graba contenido HD en DVD estándar
- Foto panorámica y zoom
- Cientos de efectos y transiciones
- Comparte automáticamente a YouTube y Facebook



#ADPE11WM (Mac/Windows)..... **99.99**

**AVID**

**Symphony 6** para Mac y Windows

Symphony 6 toma el software Media Composer y agrega Artist Color para corrección y clasificación de color secundario, además de Boris Continuum



Complete para gráficos y efectos 2D/3D y herramientas Universal Mastering para grabar mediante el hardware Nitris DX.

#AV6.0..... **5999.00**

**Final Draft** **Final Draft 8**

Software de escritura de guiones

- El programa para escribir guiones de películas, episodios de televisión y obras de teatro primero en ventas.
- Combina un poderoso procesador de texto con formato profesional de guión en un paquete independiente y fácil de usar.
- No hay necesidad de aprender reglas de formato de guiones; automáticamente diagrama y formatea su guión según los estándares de la industria mientras escribe.



#FIFD8..... **199.00**

**POWERPRODUCTION StoryBoard Quick**

- Poderosas herramientas de storyboard
- No se necesitan conocimientos de dibujo o habilidades artísticas
- Variedad de escenarios
- Amplia biblioteca de personajes y utilería
- Opciones de impresión y exportación
- Importe imágenes
- Herramientas de dibujo
- Compatible con Mac y Windows



#POSBQGA (Academic Edition) ..... **Llame o conectese**

**sorenson media. Squeeze 8.5**

Software de codificación de video para Mac & Windows

- Códecs de alta calidad y preprocesamiento profesional crean videos más claros y nítidos.
- Compatible con 30 entradas y salidas de formatos de video y audio
- Docenas de filtros de calidad
- Perfecta integración con AVID, Final Cut Pro y Premiere



Squeeze 8.5 LITE (SOS8.5L)..... **299.00**

Squeeze 8.5 Classic (SOS8.5C) ..... **799.00**

Squeeze 8.5 PRO (SOS8.5PBV)..... **999.00**

**Adobe**

**Premiere Pro CS6**

- Importe/exporte desde otros NLE
- Flujo de trabajo guión a pantalla
- Soporte para cámara sin cinta
- Soporte DSLR original
- Metadatos mejorados
- Ultra Keyer
- Compatibilidad 64 bits



Para Windows (ADPPCS6WW)..... **734.99**

Para Mac (ADPPCS6MW)..... **734.99**

**Blackmagicdesign Davinci Resolve**

Software de corrección de color

El nombre detrás de la mayor cantidad de películas, comerciales y programas de televisión, documentales y videos musicales que cualquier otro sistema de color. Hay miles de coloristas en todo el mundo que comprenden el rendimiento, la calidad y el flujo de trabajo de DaVinci y lo adoran como su socio de confianza en la creatividad.



#BLDRCCS..... **945.25**

**grass valley**

**Neo 3** Software de edición

- Edición HD/SD multipista/formato mixto
- Chromakey/Títulos
- Disco Blu-ray/Creación de DVD
- Secuencias de línea de tiempo anidadas
- Flujo de trabajo en tiempo real
- Brinda soporte a video Canon EOS DSLR
- Brinda soporte a proyectos 1080p50/60
- AVCHD a tarjeta SD/Memory Stick/Cámara HDD



#GREN3 (con software proDAD Effects/Stabilizer)..... **Llame o conectese**

**SINGULAR SOFTWARE**

**PluralEyes**

Ahorre horas de postproducción.

Sincronice automáticamente todos sus clips de audio y video sin necesidad de código de tiempo, pizarra o alguna preparación especial.



Para Final Cut Pro (SIPEFCP), Media Composer Mac (SIPEMCM), Media Composer Windows (SIPEMCW), Premier Pro Mac (SIPEPPM), Premier Pro Windows (SIPEPP) ..... **134.00**

**TIFFEN**

**Dfx v3**

Paquete de filtros digitales

Ofrece una paleta de más de 2,000 filtros digitales definitivos con efectos que simulan los filtros ópticos de Tiffen reconocidos mundialmente. ¡Y mucho más! Rendimiento, flexibilidad y control sin precedentes.



Independiente completo para Avid, FCP, After Effects y Premiere.

#TIDFXVCV3..... **499.95**

**Adobe After Effects CS6**

Software de animación y composición 2D/3D

- Soporte original 64 bits
- Gráficos de movimiento y efectos especiales
- Composición y animación 2D/3D
- Rotoscopia rápida con rotopincel
- Funciona con proyectos HD, 2K y 4K
- Soporte AVC-Intra y RED mejorado
- Soporte color LUT

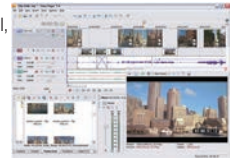


Para Mac (ADAEC6MW)..... **929.99**

Para Windows (ADAEC6WW)..... **929.99**

**CINEFORM Neo Scene**

- Convierte tomas HDV, AVCHD o de la cámara Canon 5D MKII, de edición difícil, a archivos CineForm AVI o MOV.
- Extrae cuadros progresivos 24p de todo su material HDV o AVCHD para editar en su NLE favorito.
- 10 bits / 4:2:2, 1920 x 1080 con soporte 24p



#CINS (para Mac y Windows)..... **129.00**

Studio Premium (CISP)..... **299.00**



**Movie Forms Pro Interactivo**

- Brinda soporte a Relleno / Impresión
- Formularios de liberación / acuerdo
- Formularios Storyboard
- Formularios de señalización de producción
- Formularios Gubernamentales / Copyright • Memos de acuerdos
- Formularios de departamento de producción



#ALMFPI..... **99.99**

**SONY Vegas Pro 11**

Edición de audio y video HD/creación de discos Blu-ray

- Efectos acelerados por GPU y rendimiento
- Edición 3D estereoscópico
- Creación de Blu-Ray con DVD Architect Pro
- Pistas de audio ilimitadas y mezcla 5.1
- Codificador Dolby Digital Profesional
- Brinda soporte a video DSLR XDCAM, NXCAM, AVCHD, RED y 4K



#SOVP11 ..... **Llame o conectese**

**Assimilate**

SCRATCH Lab para Mac (ASAILABM)..... **4995.00**

SCRATCH Six Mac (ASPRMAC12A) o WIN (ASPROPC12A) .. **17995.00**

**Autodesk**

Maya 2013 (AUMAYA13CNS)..... **3675.00**

Smoke 2012 (AUSM12CNM)..... **4370.00**

**Imagineer Systems Ltd.**

Nodo Mocha AE Locked Versión completa (IMMOCHAAEV3N) **245.00**

Nodo Mocha PRO Locked Versión completa (IMMOCHAPV3NL) **1495.00**

**Sony**

Vegas Pro 11 (precio académico) (SOVP11E)..... **329.95**

**Telestream**

Episode 6 para Mac (TEE6MESD) ..... **469.00**

**VisTitle**

Software VisTitle Non-linear Title Effect (MVT)..... **299.95**



## Miniconvertidores SD & HD

- Convertidores independientes estándar
- Rango completo de soluciones HD y SDI
- Confiabilidad a prueba de balas y soporte de primera clase



<b>D4E:</b> Codificador SDI a NTSC/PAL (AJD4E).....	<b>250.00</b>
<b>D5CE:</b> Convertidor SDI a NTSC/PAL o componente (AJD5CE).....	<b>375.00</b>
<b>D5D:</b> Convert. video analógico a video digital SDI. (AJD5D).....	<b>595.00</b>
<b>D10AD:</b> Convertidor componente universal o compuesto a SDI #AJD10AD.....	<b>595.00</b>
<b>D10CEA:</b> Convertidor SDI a audio y video analógico #AJD10CEA.....	<b>Llame o conectese</b>
<b>HA5:</b> Convertidor HDMI a SDI/HD-SDI. Provee dos salidas SDI/HD-SDI y soporte para cables largos HDMI en la entrada. (AJHA5).....	<b>345.00</b>
<b>HDP2:</b> Convertidor de audio HD-SDI/SDI a DVI-D (AJHDP2).....	<b>690.00</b>
<b>HD5DA:</b> 1 x 4 HD-SDI Amplificador de distribución (AJHD5DA).....	<b>195.00</b>
<b>H15:</b> Convertidor de video y audio HD-SDI/SDI a HDMI para monitores HDMI. Provee salidas de audio RCA de 2 canales para monitoreo de audio separado si es necesario. (AJH15).....	<b>345.00</b>
<b>H15 3G:</b> Convertidor HD-SDI/SDI a HDMI (AJH153G).....	<b>595.00</b>
<b>H15-3D:</b> Combina entradas dobles 3G SDI para formar varios formatos 3D multiplex para salida en monitores SDI y verdadero 3D HDMI 1.4a. Brinda soporte a entradas 2D y 3D (AJH153D).....	<b>495.00</b>
<b>H15-FIBER:</b> HD/SD-SDI en fibra a HDMI (AJH15F).....	<b>695.00</b>
<b>HD10DA:</b> HD/SD (tasa doble) re-clocking 1 x 6 serial digital DA (AJHD10DA).....	<b>345.00</b>
<b>HD10A:</b> Convertidor HD analógico a HD-SDI (AJHD10A).....	<b>890.00</b>
<b>HD10AVA</b> Convertidor de audio/video analógico a HD/SD-SDI (AJHD10AVA).....	<b>695.00</b>
<b>HD10AM:</b> HD/SD 8 canales AES integrador/desintegrador (AJHD10AM).....	<b>795.00</b>
<b>HD10AMA</b> HD/SD 4 canales audio analógico integrador/desintegrador (AJHD10AMA).....	<b>795.00</b>
<b>HD10CEA:</b> SDI/HD-SDI a audio/video analógico (AJHD10CEA).....	<b>795.00</b>
<b>HD10MD3:</b> Convertidor descendente HD mini digital (AJHD10MD3).....	<b>995.00</b>
<b>HD10C2:</b> Convertidor HD-SDI y SDI D/A (AJHD10C2).....	<b>595.00</b>
<b>3GDA:</b> 1 x 6 3G/HD/SD Reclocking DA (AJ3GDA).....	<b>395.00</b>
<b>UDC</b> Mini-convertidor ascendente/descendente/cruzado (AJUDC).....	<b>695.00</b>
<b>FIDO-TR:</b> Transceptor SD/HD/3G SDI / Fibra (AJFIDOTR).....	<b>645.00</b>
<b>FIDO-R:</b> Convertidor de fibra óptica a SD/HD/3G-SDI (AJFIDOR).....	<b>445.00</b>
<b>FIDO-T:</b> Convertidor SD/HD/3G-SDI a fibra óptica (AJFIDOT).....	<b>445.00</b>
<b>FIDO-R-SC</b> Convertidor de fibra a SDI (AJFIDORSC).....	<b>445.00</b>
<b>FIDO-R-ST</b> Convertidor de fibra ST a SDI (AJFIDORST).....	<b>445.00</b>
<b>FIDO-T-SC</b> Convertidor de fibra a SDI a SC (AJFIDOTSC).....	<b>445.00</b>
<b>FIDO-T-ST</b> Convertidor de fibra SDI a ST (AJFIDOTST).....	<b>445.00</b>
<b>FIDO-2T:</b> Convertidor doble canal SDI a fibra (AJFIDO2T).....	<b>645.00</b>
<b>FIDO-2R:</b> Convertidor doble canal fibra a SDI (AJFIDO2R).....	<b>645.00</b>
<b>GEN10:</b> Generador blackburst, sinc. HD/SD (AJGEN10).....	<b>345.00</b>
<b>DWP:</b> Adaptador CA 100-240v AC 50/60 Hz (AJDWP).....	<b>40.00</b>
<b>DWPU:</b> Versión de entrada universal en línea de DWP (AJDWPU).....	<b>65.00</b>
<b>RMB-10</b> Soporte para miniconvertidores (AJRMB10).....	<b>60.00</b>
<b>RMB-R0</b> Soporte para montaje en rack: Para montar los miniconvertidores en cualquier superficie plana. (AJRMB).....	<b>7.00</b>
<b>¡Nuevo! T-TAP:</b> Captura audio integrado y video 10 bits SD/HD/2K de una computadora habilitada para Thunderbolt con salida mediante SDI y HDMI. (AJTAP).....	<b>295.00</b>

## KONA LHe PLUS

Captura de video HD-SDI/analógica y tarjeta PCI de reproducción

Tarjeta PCI de calidad de transmisión para sistemas Mac y Windows, el LHe PLUS ofrece entrada HD/SD-SDI, salidas SDI doble y un complemento completo de video analógico y entradas/salidas de audio mediante cable de conexión incluido. La tarjeta presenta entrada genlock y realiza conversión de 10 bits de HD a SD. Debido a que la conversión está basada en hardware, está disponible en captura y reproducción. BNC para componente analógico y salida y entrada S-Video para brindar soporte y una gran variedad de sistemas de video. (AJKONALHEP)..... **995.00**  
#AJKLBOXLH (Breakout Box para KONA Lhe)..... **299.00**



## KONA LHi Tarjeta de captura SD/HD para Macintosh

Permite que las cámaras analógicas y VCR, junto con los productos 3G SDI y HDMI v1.3a, hagan interfaz con el hardware Mac OS X, con soporte integrado para Final Cut y otras aplicaciones de QuickTime. Mejora a partir de la KONA Lhe con E/S 3G HD/SD SDI, HDMI v1.3a, entrada LTC (en entrada de referencia), y conversión ascendente SD a HD, conversión cruzada HD a HD y conversión descendente HD a SD en tiempo real.

#AJKONALHI..... **1495.00** #AJKLHIBOX (Breakout Box para KONA LHi)..... **349.00**

## KONA 3G Tarjeta de captura para SD, HD, Dual Link HD, 2K y 3G sin comprimir

Mejora de Kona LHi con entradas/salidas 2 SD/HD/3G SDI, soporte HDMI 1.4a para flujo de trabajo 3D, E/S de audio integrada SDI de 16 canales y E/S de audio digital AES hasta 16 canales (8 con cable de conexión o 16 con K3G-Box opcional). También presenta puertos para entrada y salida LTC separada, puerto de control RS-422 configurable maestro o esclavo, keyer de hardware interno y soporte para formato de video 2K.

#AJKONA3G..... **1995.00** K3G Breakout Box (AJK3GBOX)..... **395.00**

## ioExpress Interfaz E/S de audio y video portátil

Interfaz para masterización y monitoreo económico cuando se trabaja con Apple ProRes 422 y 422 HQ, XDCAM HD, DVCPRO HD y más. Presenta E/S HD/SD-SDI, salida de video componente HD/SD, E/S LTC, audio RCA de 2 canales y RS-422 en un dispositivo duradero y portátil.

ioExpress (AJIOEXPRESSE)..... **995.00** Interfaz E/S audio video io Express Desktop (AJIOE)..... **995.00**



## Io XT Dispositivo de captura y reproducción 3G-SDI/HDMI profesional con Thunderbolt



Compacto y portátil, el Io XT presenta 3G/Dual Link/HD/SD-SDI, componente analógico y conectividad HDMI para darle potencia a nivel escritorio a cualquier Mac habilitado para Thunderbolt con HD y SD sin comprimir y conectividad de video y audio 4:2:2 y 4:4:4.

También ofrece conversión ascendente/descendente/cruzado basado en hardware para formatos HD y SD, control RS-422 y referencia conmutable y salida/entrada LTC. (AJIOXT)..... **1495.00**

## Ki Pro • Ki Pro Rack • Ki Pro Mini

Grabadoras de disco digital y de campo compactas

Ki Pro graba videos sin cinta en archivos ProRes 422 de 10 bits desde virtualmente cualquier fuente de video y audio, mediante SD/HD-SDI, HDMI y entradas analógicas, y le permite editarlos inmediatamente en Final Cut Pro X. Sobre una mesa, en una bahía o montado entre la cámara y un trípode, Ki Pro graba horas en un módulo de almacenamiento removable con FireWire 800 integrado o en una ExpressCard Flash de 34mm. Wi-Fi y Ethernet integrados permiten su control mediante web o iPhone. Se usa para monitoreo en sitio, proporcionando acceso instantáneo a múltiples pantallas. Igual en todo lo demás, el Ki Pro Rack viene en un formato 1RU mientras que el Ki Pro Mini usa tarjetas CompactFlash que enfatizan la portabilidad cuando el tamaño importa y no se necesita conversión ni diversidad de E/S.



<b>Ki Pro:</b> Con módulo de almacenamiento HDD 250GB y adaptador CA con conector XLR de 4 clavijas (AJKIPRORO).....	<b>3995.00</b>
<b>Ki Pro:</b> Igual que el anterior sin almacenamiento HDD (AJKIPRONDR0).....	<b>3795.00</b>
<b>KI-EXO-R0</b> Exo-Skeleton para Ki Pro (AJKEXORO).....	<b>595.00</b>
<b>Kit de accesorios Ki Pro Rod p/Exo-skeleton (AJKIRODPLATE).....</b>	<b>295.00</b>
<b>Módulo de almacenamiento HDD 250GB removible (AJKISTOR250R).....</b>	<b>Conéctese</b>
<b>Módulo de almacenamiento HDD 500GB removible (AJKISTOR500R).....</b>	<b>385.00</b>
<b>Módulo de almacenamiento 300 GB SSD (AJKISTOR300R) 1395.00</b>	<b>Reemplazo de adap. CC de 12V para Ki Pro (AJKIOXACADP)..... 95.00</b>
<b>Ki Pro Mini:</b> Incluye adaptador CA con conector XLR de 4 clavijas (AJKIPROMINIR).....	<b>Llame o conectese</b>
<b>Placa de montura universal para Ki Pro Mini (AJKIMINIPLAT)..... 75.00</b>	<b>Pie de escritorio para Ki Pro Mini (AJKIMINISTAN)..... 75.00</b>
<b>Placa para varilla accesorio para Ki Pro Mini (AJKIMINIRDNP).....</b>	<b>150.00</b>

<b>Ki Pro Rack:</b> Graba directamente en los módulos de almacenamiento HDD/SSD opcional (AJKIPRORACK).....	<b>3995.00</b>
<b>Ki Pro Quad:</b> Grabadora estado sólido 4K/Quad HD/2K/HD. Desde captura de cámara hasta monitoreo y editorial, el Ki Pro Quad une los componentes del flujo de trabajo 4K en un paquete compacto, poderoso y económico. (AJKIPROQUAD).....	<b>3995.00</b>

## FS1 Sincronizador y convertidor de cuadro de audio/video HD/SD



Arquitectura flexible "nada de entrada, nada de salida", la FS1 trabaja simultáneamente con video HD y SD, con video de calidad de transmisión de 10 bits y audio de 24 bits. Soporta virtualmente cualquier entrada/salida, analógica o digital, HD o SD. Conversión ascendente/descendente entre SD y HD, y conversión cruzada entre formatos HD. Soporta 8 canales AES, analógicos balanceados o 16 canales de audio integrados con flexibilidad completa y controles de proceso de audio. (AJFS1)..... **3495.00**

**FS2:** Convertidor y sincronizador de cuadro de canal doble (AJFS2)..... **4995.00**



**ADVC55** Convertidor compacto analógico/digital

- Conecta VHS, Hi8 y otros equipos de video analógico a cámara o sistema de edición DV.
  - Capture video analógico en computadoras de edición equipadas con FireWire (IEEE1394).
  - Entrada compuesto (RCA) y S-Video (compatible NTSC/PAL)
  - Entrada de audio estéreo no balanceada
  - No tiene controladores para instalar, y se alimenta por bus cuando se usa con el cable Firewire de 6 clavijas.
- #GRADVC55..... **Llame o conéctese**



**ADVC110**

Convertidores de video bidireccionales analógico/digital

- Convertidor portátil para captura y salida de video analógico a cualquier computadora portátil o de escritorio equipada con Firewire (IEEE1394).
  - Entrada/salida compuesto (RCA) y S-Video
  - Entrada y salida de audio estéreo no balanceada
  - No tiene controladores para instalar, y se alimenta por bus cuando se usa con el cable Firewire de 6 clavijas.
- #GRADVC110..... **Llame o conéctese**



**ProCoder 3** Software de transcodificación alta velocidad

- Soporte Full HD y decodificación de formato AVCHD de las cámaras de video MPEG-4.
  - Brinda soporte para H.264 para producir archivos de video para el iPod y para dispositivos móviles
  - Procesamiento por lotes, prioridades de codificación y creación simultánea de archivos con múltiples destinos.
  - Filtros de video profesional, filtros de corrección de audio
- #GRPC3..... **395.00**



**VCE-HDEX01**

Tarjeta HD-SDI Express  
Marco digital ExpressCard/54 grabber que permite ver en tiempo real y guarda imágenes de video megapixel en computadoras portátiles. Capture tomas simples o múltiples, videos AVI estándar desde SD o fuentes de video HD-SDI. Cada toma capturada puede grabar un mensaje de usuario y la fecha y hora de captura.

#IMVCEHDEX01..... **Llame o conéctese**



**VCE-CLEX01**

Tarjeta de captura de video FrameLink Express  
Diseñada para ExpressCard/54, la tarjeta permite a los usuarios capturar señales de video directamente en una computadora portátil usando dos interfaces de enlace independientes con base en cámara. Las características avanzadas incluyen histograma y control de ajuste de imagen. La tarjeta brinda soporte hasta 2.5 Gbps de rendimiento. Las características adicionales incluyen arquitectura "flow-thru", generadores de pulso CC integrados y la característica "auto-learn" que automáticamente reconoce los ajustes de la cámara.

#IMVCECLEX01..... **849.95**



**ADVC1000** Convertidor SDI/DV bidireccional de calidad de transmisión

Convertidor de video profesional SDI/DV bidireccional, de alta calidad, diseñado para equipos de estudios de transmisión. El ADVC1000 presenta controles frontales y LCD, video analógico y salidas de audio desbalanceado para previsualizar monitor, y diseño de montaje en rack medio 1U sólido de 19". La tecnología PerfectSync patentada asegura la perfecta sincronización de salida. PerfectSync controla y sincroniza la velocidad de transferencia de comunicación IEEE1394 con señal de referencia externa. Esto evita saltar y duplicar cuadros y produce conversión perfecta de todos los cuadros durante la conversión analógica/DV.

#GRADVC1000..... **Llame o conéctese**



**ADVC-HD50** Conversión HDMI a HDV en tiempo real

Convierte video y audio HD sin comprimir desde dispositivos HDMI a formato HDV y luego tiene salida a una conexión FireWire para usar en el sistema de edición no lineal de su elección. Elegante y portátil, no requiere controladores o software para configurar, y es compatible con editores con base en PC y Mac. Perfecto para todo aquel que necesite ingesta HDMI sin hardware interno.

#GRADVCHD50..... **Llame o conéctese**



**ADVC G1** Convertidor/Convertidor ascendente multifuncional de cualquier entrada para SDI con sincronismo de cuadro

1/3 RU box con salidas 3G/HD/SD-SDI dobles, el ADVC G1 puede convertir y/o convertir en forma ascendente fuentes a HD/SD-SDI (con soporte 1.5 y 3 Gb/s) mediante sus entradas HDMI, DV, componente, compuesto y S-Video. También funciona como insertador de audio, captura fuentes mediante sus salidas AES/EBU y audio analógico y las inserta para salida mediante SDI. También puede servir como sincronizador de cuadro para entradas de audio, eliminando la necesidad de un sincronizador de cuadro separado.

#GRADVCG1..... **Llame o conéctese**



**ADVC G2** Convertidor/Convertidor descendente de HDMI y SDI a analógico y SDI con sincronizador de cuadro

1/3 RU con entradas HDMI y 3G/HD/SD-SDI, además de BNC para una referencia de entrada de señal. Las salidas incluyen un complemento completo de conexiones analógicas (incluyendo audio separado) y dos BNC que sirven como salidas 3G/HD/SD-SDI dobles. El ADVC G2 puede servir como convertidor descendente y sincronizador de cuadro para SDI (mediante la salida de señal de referencia). También puede retirar audio de las salidas HDMI y SDI de modo que puede monitorearse y mezclarse por separado como señales AES/WBU y/o analógicas. Con componente analógico, compuesto y salidas S-Video, el ADVC G2 se puede usar como dispositivo de monitoreo de señales SDI y HDMI. También se puede usar para convertir HDMI a 3G/HD/SD-SDI con soporte para formatos hasta 1080/60p.

#GRADVCG2..... **Llame o conéctese**



**ADVC G3** SDI doble a convertidor HDMI/Multiplexer con soporte 3D

Funciona con contenido estereoscópico 3D: multiplex en tres sabores diferentes. Mediante sus dos entradas 3G/HD/SD-SDI, el ADVC G3 acepta señales de video de ojo izquierdo y derecho que realizan una imagen estereoscópica. Para la salida mediante HDMI 1.4, le da formato multiplex a las dos señales en patrones seleccionables lado a lado, encima y abajo y frame-packing secuencial. Esta característica permite que el contenido se vea correctamente en TV 3D. También realiza extracción de señal de audio mediante su salida estéreo AES-EBU y salidas de audio analógicas dobles.

#GRADVCG3..... **Llame o conéctese**



**ADVC G4** Generador de sincronización con referencia

Generador de sincronización 1/3 RU compacto, robusto que tiene 9 señales de salida y brinda soporte a todos los SD principales (NTSC y PAL) y formatos HD. Las salidas se pueden configurar en grupos de tres como señales SD o HD, por ejemplo, se pueden tener 6 salidas HD y 3 SD. También presenta un wordclock 48 kHz y una entrada de referencia que lo hace compatible con los sistemas que requieren más de 9 salidas. La entrada de referencia también le permite al dispositivo alojarse en un cuarto secundario y servir como extensión del sistema principal, de ser necesario.

#GRADVCG4..... **Llame o conéctese**



**MC Transport**

Control y navegación manual profesional para aplicaciones como Final Cut Pro, Logic Pro y Pro Tools. Presenta rueda de control óptico de resolución ultra elevada y anillo shuttle, controles de transporte ergonómicos, Soft Keys programables y teclado numérico integrado. (EUMCTRANS)..... **Llame o conéctese**



**MC Color**

Superficie de color que ofrece control detallado y completa integración con el software de color de Apple. El controlador de línea delgada se conecta a la Mac a través de Ethernet, y presenta trackballs ópticos de alta resolución, ruedas de pistas, pantallas, codificadores y una serie de teclas programables para acelerar y mejorar el flujo de trabajo de Apple Color.

#EUMCCOLOR..... **Llame o conéctese**





**Intensity Pro • Intensity Shuttle**

Captura y reproducción SD/HD para HDMI y video analógico

Compatible con Mac y PC, Intensity Pro ofrece captura y reproducción HDMI, componente analógico, compuesto (NTSC/PAL) y S-Video.

Cambie instantáneamente entre HD y SD.

Incluye cable de conexión y también E/S de audio estéreo RCA analógico y salida de audio S/PDIF.

Conecte el Intensity Shuttle y acceda a captura y reproducción HDMI de 10 bits, componente analógico, compuesto y S-Video. Las entradas están de un lado y las salidas del otro. Se alimenta vía conexión USB 3.0 por lo que no se necesitan fuentes de alimentación.



- Intensity Pro (BLIP) o Intensity Shuttle (BLIS)..... c/u 189.05**
- Intensity Shuttle con Thunderbolt (BLIST) ..... 227.05**
- Intensity Extreme HDMI y analógico mediante Thunderbolt (BLIE) ..... 284.05**

**DeckLink SDI**

Tarjeta de edición SD/HD-SDI

Combina captura y reproducción SD/HD-SDI de 10 bits de la mejor calidad con características de alta gama como entrada de referencia blackburst/HD con sincronización triple y control de pletina RS-422. Puede conmutarse instantáneamente entre formatos SD-SDI y HD-SDI, incluye 8 canales de soporte de audio SDI integrado, por lo tanto todas las conexiones de audio y video se hacen con un solo cable de video BNC tipo SDI.

#BLDLSDI..... **280.25**



**DeckLink Duo • Quad**

Dos streams completamente independientes de captura y reproducción mediante dos entradas SDI y dos salidas SDI más referencia blackburst/con sincronización triple común. Perfecto para servidores donde hay varios streams o captura y reproducción simultánea por sistema. (BLDLD).... **470.25**

DeckLink Quad ofrece cuatro tarjetas de captura independiente DeckLink con captura y reproducción SDI multicanal de grado transmisión, cada uno con relés de desvío, watchdog timer, blackburst y genlock de tres niveles para bloquear en fuentes de cualquier velocidad de cuadro, todo diseñado en una sola tarjeta PCI Express. (BLDLQ)..... **945.25**

**¡Nuevo! DeckLink 4K (BLDL4K)..... 565.25**

**DeckLink Studio 2**

Tarjeta de edición SD/HD-SDI, HDMI y analógico



Conexiones para SDI, HDMI, componente analógico (BNC x3), compuesto (BNC) y S-video, de modo que todos los tipos de equipos pueden permanecer conectados sin necesidad de volver a cablear.

Salida solo SD via convertidor descendente de hardware incorporado incluso cuando funciona en HD. La salida de conversión descendente SD permite monitorear el trabajo en SD y HD al mismo tiempo. Incluye 4 canales de audio analógico balanceado, y también 2 canales de audio digital AES/EBU. Las salidas se pueden conmutar para ofrecer 6 canales de salida de audio digital.

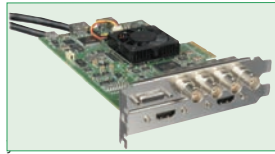
- #BLBDLKSUDIO..... **660.25**
- Cable multiconector DeckLink Studio (BLCDS)..... **118.75**



**DeckLink HD Extreme 3D**

Captura y reproducción 3D de stream doble

Captura y reproducción desde virtualmente cualquier dispositivo de audio y video, incluso en 3D. También incluye edición 3D de resolución total avanzada, que incluye captura y reproducción SDI de stream doble más HDMI 1.4 incorporado. Perfecto para trabajo de posproducción, transmisión películas, DeckLink HD Extreme 3D cambia entre SD y HD y tiene SDI 3 Gb/s incorporado, RGB

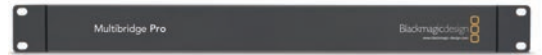


4:2:2 y 4:4:4, 12 bits original y tasas de cuadro hasta 1080/60p. También presenta conversión cruzada/ascendente/descendente más keyer SD/HD interno. #BLDLHDE3DP..... **945.25** Cable multiconector para Decklink HD (BLBOCLHDE3)..... **118.75**

**Multibridge Pro 2**

Diseñado para trabajo de transmisión y posproducción, Multibridge Pro 2 se conecta a casi cualquier

formato de señal. Es compatible con SDI, 3Gbps SDI, HDMI y señales de video analógico. También soporta audio multicanal y normas NTSC y PAL. Totalmente compatible con SD, HD y 2K en formatos 4:4:4 o 4:2:2 en un solo cable BNC. 2K también se puede administrar vía una conexión SDI para edición en tiempo real 2048 x 1556. (BLDLMBPQ2)..... **1515.25**



**UltraStudio 3D** Captura 3G/HD-SDI compatible con Mac y reproducción mediante Thunderbolt



Captura sin comprimir video 10 bits 4:4:4 RGB y 4:2:2 YUV de cualquier pletina, router de transmisión o cámara de video con salida SDI lo reproduce con calidad de transmisión en monitores SDI. Con soporte 3G-SDI de enlace doble y simple y resoluciones hasta 2K para trabajo cinematográfico. La conexión Thunderbolt brinda soporte de datos con velocidad hasta 10 Gb/s permitiendo el soporte de 2 streams de video HD 1080p para flujo de trabajo 3D

estereoscópico. También presenta una entrada HDMI 1.4a para captura y salida HDMI 1.4a para monitorear mediante un monitor HDMI habilitado. Tiene control de pletina RS-422 y acepta señal de referencia con sincronización triple o blackburst.

- UltraStudio 3D (BLUS3DT)..... **945.25**
- UltraStudio Pro (BLUSP)..... **850.25**
- UltraStudio Express (BLUSEXPRESS)..... **470.25**
- UltraStudio SDI (BLUSSDI)..... **375.25**

**HDLink Pro DVI • HDLink Pro 3D DisplayPort**

Soluciones de monitoreo HD de avanzada

HDLink Pro DVI incluye monitoreo DVI y HDMI de increíble calidad con 6 canales de salida de audio analógico RCA, tablas de búsqueda 3D, entrada de enlace doble 3 Gb/s DI, salida de enlace simple 3 Gb/s SDI loop thru y soporte para pantallas 24" para monitoreo HD y de 30" para monitoreo 2K en tiempo real. Solución de monitoreo SDI del mundo para profundidad de bits, HDLink Pro 3D DisplayPort es ahora compatible con 3D estereoscópico y HDMI 1.4. Acceda a la más alta calidad en 4:2:2 y 4:4:4. Perfecto para monitoreo 2K de SD, HD y películas. HDLink Pro DVI (BLHDLVPRO) o HDLink Pro 3D DisplayPort (BLHDLPRODISP)..... **470.25**



**Pletina HyperDeck Studio SSD** Grabadora de disco HD sin comprimir



Presenta dos ranuras SSD dobles y automáticamente continúa grabando en la siguiente SSD cuando una se completa. HyperDeck Studio ofrece reproducción y captura de video sin comprimir SDI de 10 bits, y los discos pueden montarse directamente en su computadora como almacenamiento de medios para editar sin copiar archivos. Entradas y salidas SD/HD-SDI y HDMI. Diseño estilo VTR con control de función, perilla para control y shuttle más un control externo RS-422

- #BLHDST..... **945.25**
- HyperDeck Studio Pro (BLHDSP)..... **1895.25**

**Grabadora de video HyperDeck Shuttle**

Graba video SD y HD de 10 bits sin comprimir como archivos QuickTime de cualquier videocámara habilitada para SDI o HDMI. Extremadamente compacta, la grabadora usa discos SATA SSD 2.5" para almacenamiento de datos. Al pasar por alto la compresión de la cámara, obtendrá la mayor calidad de salida posible de videocámaras que típicamente graban videos como AVCHD, HDV comprimidos u otro códec similar. (BLHDSH)..... **249.95**



**Grabadora de video HyperDeck Shuttle 2 SSD (BLHDSH2) 327.75**

**Grabadora H.264 PRO**



Conecta mediante USB, ofrece codificación profesional de SDI, HDMI, compuesto/componente analógico y audio balanceado. Captura desde pletinas de transmisión profesional directamente a SD y HD archivos H.264. Captura contenido de programación viejo o nuevo en el mismo formato de archivo que se usa en la web, iPad, iPod, iPhone, Apple TV y YouTube. (BLH264PR)..... **470.25\***

**Grabadora de video**

Capture video directamente a archivos de video H.264 para su iPod, iPhone, YouTube e incluso respaldo de video de resolución completa. Se conecta directamente al USB de su computadora e incluye software de uso sencillo. Obtenga la mejor calidad de captura de video desde cualquier fuente de compuesto o componente. Ahora tiempo porque captura en el formato de archivo nativo de su dispositivo móvil. Puede incluso copiar a iTunes, listo para sincronización. (BLVR)..... **141.55**



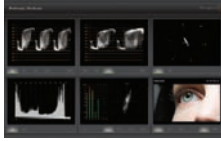


**UltraScope**

Transmisión precisa basada en PC, perfecta para monitoreo maestro, paquetes de edición, corrección de color y salas de máquinas.

**UltraScope:**

Tarjeta PCI Express y software, UltraScope funciona con una PC económica y un monitor. Detecta video SD, HD y HD-SDI 3Gb/s e incluye entradas SDI BNC y entradas SDI de fibra óptica. (BLUS).....



**660.25**

**Pocket UltraScope:**

Versión portátil de la tarjeta PCI UltraScope y está diseñado para ubicar tomas mediante una computadora portátil compatible con USB 3.0. Las mismas excelentes herramientas que el UltraScope, detecta automáticamente una señal SD, HD o 3Gbps SDI y la convierte a USB 3.0. #BLPUS.....



**565.25**

**VideoHub**

Interruptores de routing 3 GB/s SDI de calidad de transmisión

Elimine los parches de video manuales para siempre. VideoHub le permite conectar todos los equipos en sus instalaciones y cambiar las conexiones desde su computadora. Routers de grado transmisión ofrecen conmutación automática de SD, HD, 3 Gb/s SDI, alimentación redundante y re-clocking. Los parches manuales limitan las longitudes de los cables SDI y a menudo son muy complicados de comprender, además de que los cables de conexión se desgastan rápidamente y provocan problemas técnicos en el video. VideoHub elimina estos problemas porque todo el mundo está permanentemente conectado y no hay que cambiar cables físicamente. VideoHub hace re-clocking de video SDI para longitudes de cables largas y así poder siempre obtener un video confiable. VideoHub se conecta a cualquier computadora vía USB y es luego compartido en su red local. Los paneles de software se ejecutan en Windows y Mac OS X.



**Micro VideoHub:** Perfecto para lugares donde el espacio realmente cuenta, como las unidades móviles. Incluye routing SDI 16 x 16, detección automática para SD, HD y HD-SDI 3 Gb/s, re-clocking e interfaces de control integradas Ethernet, USB y router serial. (BLMVH).....

**1390.35**

**Smart VideoHub:** Igual al Micro VideoHub (arriba) pero agrega panel de control integrado. Ahora puede cambiar todo el routing con solo presionar un botón (BLSVH).....

**1855.35**

**Transmisión Videohub:**

72 entradas, 144 salidas, 72 puertos de control de pletina y conmutación de audio SD, HD y 3Gbs SDI en una sola unidad. (BLBCHV).....

**14245.25**



**Smart Control:** Panel de control para todos los monitores y pletinas y establecer la entrada con solo presionar un botón. Cada botón puede ser enlazado a una entrada de router diferente y se pueden establecer salidas del router simples o múltiples. Se conecta a Videohub mediante Ethernet (BLSC).....

**470.25**

**ATEM Conmutadores de producción**

La familia ATEM produce conmutadores avanzados de grado transmisión, incluyendo una exclusiva tecnología de avanzada, características poderosas, todo incorporado en una configuración M/E que es rápida y fácil de usar. Presentan transmisión SDI de avanzada en base a diseño y además de gran cantidad de conexiones HDMI para conectar cámaras de consumidor HDMI económicas. Para la mejor calidad de video con una demora de proceso muy baja, ATEM presenta un diseño de 10 bits totalmente digital. Esto significa que usted obtiene la mejor calidad disponible de cámaras, servidores y CG con calidad de video verdadera de 10 bits que se mantiene a través de toda la ruta de audio. Obtenga un mejor chroma keying y superposición sin marcas desde fuentes HDMI y SDI. Incluso las entradas y salidas para video analógico presentan convertidores AD de ruido bajo para una increíble calidad analógica.



ATEM 1 M/E Panel de transmisión (BLATEM1).....

**4745.25**

ATEM 2 M/E Panel de transmisión (BLATEM2).....

**14245.25**

ATEM 1 M/E Production Switcher (BLA1MEPS).....

**2370.25**

ATEM 2 M/E Production Switcher (BLA2MEPS).....

**4745.25**

Monitores LCD SmartView 8" montables en rack dobles (BLSVD).....

**660.25**

Monitor de estudio SmartView HD 17" (BLSVHD).....

**850.25**

ATEM Television Studio Production Switcher (BLATS).....

**945.25**

ATEM Convertidor de cámara (BLACC).....

**565.25**

ATEM Convertidor de estudio (BLASC).....

**1895.25**

GPI e interfaz Tally (BLGPTI).....

**470.25**

**Procesador Teranex 2D** Convertidor de formato y de normas para video



Presenta de-interlacing de alta calidad, conversión ascendente y descendente, conversión cruzada SD y HD, conversión de normas SD y HD, detección de cadencia automática y remoción (incluso con contenido editado), reducción de ruido, escalamiento ajustable, conversión de relación de aspecto y conversión de código de tiempo. El video de acompañamiento tiene capacidad de conversión de audio de 16 canales. (BLTER2D422).....

**1895.25**

**Procesador Teranex 3D** (BLTER3D444).....

**3715.35**

**DVI Extender** Extensor de monitor SDI 3 Gb/s

Extienda la conexión DVI-D al monitor de la computadora vía cables SDI. Conecte la pantalla de la computadora en cualquier lugar, o incluso más de un monitor, al usar un router SDI 3 Gb/s. También funciona como convertidor de video regular DVI a SD/HD-SDI. (BLHDXEXTDVI).....

**375.25**



**Miniconvertidores**

Los miniconvertidores de Blackmagic incluyen intercambio SD/HD, entrada redundante, audio AES/EBU y analógico en conectores de .6cm, combinado con tecnología SDI 3 Gb/s.



**Análogo a SDI:** Convierte componente HD/SD, NTSC, PAL o S-video analógico a SDI con la opción de integrar audio SDI desde entradas de audio analógicas o AES/EBU balanceado. (BLASDIMC).....

**280.25**

**SDI a analógico:** SDI a componente HD/SD analógico, video compuesto, además AES/EBU balanceado y audio analógico. (BLSDIAMC).....

**470.25**

**Audio a SDI:** Integre 4 canales de audio analógico u 8 canales de audio digital AES/EBU en SDI (BLCOMCAUS).....

**470.25**

**SDI a audio:** Retire 4 canales de audio analógico u 8 canales de audio digital AES/EBU (BLCOMCSAU).....

**470.25**

**SDI a HDMI:** Convierte desde SDI a HDMI con audio integrado, y además audio analógico o AES/EBU balanceado. (BLSDIHDIMC).....

**280.25**

**HDMI a SDI:** También puede elegir integrar audio de AES/EBU balanceado o entradas de audio analógico. (BLCOMCHS).....

**280.25**

**Fibra óptica:** Convierte SDI a fibra óptica y viceversa. Intercambia entre SD, HD, 3Gb/s HD-SDI (BLCOMCOF).....

**470.25**

**UpDownCross:** Convierte entre SD a HD; convierte 720p a 1080i o viceversa; cambio SD/HD automático (BLMCUDC).....

**470.25**

**Distribución SDI 1 x 8** (BLMCSDD).....

**280.25**

**Generador de sincronización:** HD de tres niveles o SD black burst (BLSGMC).....

**280.25**

**Distribución SDI 1 x 8 SD/HD/3G- SDI DA** (BLMCSDD).....

**280.25**

**Convertidor de transmisión:** gabinete 1RU realiza conversión bidireccional entre señales SDI y HDMI analógicas (BLBCC).....

**945.25**

Fuente de alimentación para miniconvertidores (BLPSMC).....

**56.05**

**Convertidores de batería**

Convertidor de batería HDMI a SDI (BLCONVBATTHS).....

**280.25**

Convertidor de batería SDI a HDMI (BLCONVBATTS).....

**280.25**

**Mini convertidor de alto rendimiento**

Fabricado a partir de un bloque sólido de aluminio de aviación, está diseñado para resistir los daños de un uso intenso, al aire libre o en el curso de la producción en vivo. Muy resistente, puede pasarle un camión por encima y seguir funcionando.

Análogo a SDI (BLMCONHDAASDI).....

**327.75**

SDI a analógico (BLMCONHDSIA).....

**327.75**

HDMI a SDI (BLMCONHHDMS).....

**327.75**

SDI a HDMI (BLMCONHSDHM).....

**327.75**

**Convertidor OpenGear**

Los convertidores OpenGear de Blackmagic brindan una amplia gama de conversión mientras proporcionan el ahorro de un estándar abierto combinado con control y monitoreo de red centralizado. Las mismas características que sus respectivos miniconvertidores excepto que en formato de tarjeta.



**SDI a analógico** (BLCOOCSA).....

**470.25**

**Análogo a SDI** (BLCOOCAS).....

**470.25**

**HDMI a SDI** (BLCOOCHS).....

**470.25**

**SDI a HDMI** (BLCOOCSH).....

**470.25**

**SDI a Audio** (BLCOOCSAU).....

**470.25**

**Audio a SDI** (BLCOOCAUS).....

**470.25**

**Fibra óptica** (BLCOOCOF).....

**470.25**

**UpDownCross** (BLOGCUDC).....

**470.25**

**Convertidor de distribución SDI** (BLOGCDD).....

**470.25**

**Generador de sincronización** (BLCOOCSSG).....

**470.25**

**OpenGear Frame** (BLDFR8321CP).....

**1190.00**

**OpenGear Frame** (BLDFR8321CNP).....

**1685.00**

**PS-8300 fuente de alimentación** (BLPS8300).....

**540.00**

**matrox CompressHD**

Tarjeta aceleradora para creación de archivos HD H.264



- Diseñado para creadores de contenidos profesionales en archivos H.264 para Blu-ray, Internet y dispositivos móviles.
  - Cree archivos H.264, para resoluciones que van desde iPod a HD, más rápido que en tiempo real (velocidades hasta 50 Mbps).
  - Funciona en sistemas con o sin dispositivo de E/S de video
  - Para Mac Pro, sistemas Apple Xserve basados en Intel y PC
- #MACHD ..... **495.00**

**matrox MXO2 Mini**

E/S HDMI y analógica para Mac y PC



Úselo con una computadora portátil o de escritorio y aplicaciones como Final Cut Pro, Premiere Pro, Photoshop y muchas más.

- Se conecta fácilmente a cámaras y monitores
- Captura video HD vía HDMI o componente analógico; NTSC y PAL vía componente analógico, S-video o compuesto
- Reproduce video HD o SD vía HDMI y analógico
- Conversión de escala ascendente, descendente y cruzada en tiempo real
- RCA estéreo y hasta 8 canales de entrada y salida de audio HD
- Monitoreo de sonido envolvente 5.1 y 7.1 en la salida HDMI
- Convierta su pantalla HDMI en un monitor de video de grado profesional

**MXO2 Mini**

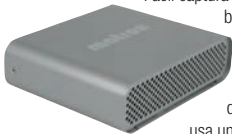
- Para sistemas de escritorio (MAMXO2MD) ..... **449.00**
- Para computadoras portátiles (MAMXO2ML) ..... **449.00**
- Con Thunderbolt (MAMXO2MINIT) ..... **549.00**

**MXO2 Mini con Matrox MAX**

- Para sistemas de escritorio (MAMXO2MMD) ..... **849.00**
- Para computadoras portátiles (MAMXO2MML) ..... **849.00**
- Con Thunderbolt (MAMXO2MMT) ..... **949.00**

**matrox Convert DVI**

Convertidor de escaneo HD-SDI



Fácil captura y preparación de contenidos basados en computadora para transmisiones de televisión. Si su fuente es YouTube, Skype, videojuegos o videos del teléfono móvil, Convert DVI usa una sencilla interfaz de usuario basada en PC para capturar cualquier parte de la pantalla; convertirla a HD-SDI con genlock; e integrar el audio en la señal SDI. También cuenta con reducción de parpadeo, underscan, preajustes personalizables y un modo autónomo que le permite ofrecer SDI y video analógico desde plataformas no PC, como cámaras o dispositivos médicos.

#MACDVI ..... **995.00**

**matrox DVI Plus**

Convertidor de escaneo HD-SDI

Ofrece una entrada DVI-D progresiva hasta 1920 x 1200 y ofrece salida simultánea de video A/D. Conversión de escala ascendente, descendente en tiempo real con conversión de razón de aspecto y espacio de color adecuado. Blackburst analógico SD (dos niveles) o genlock sincronizador de tres niveles HD disponible con controles offset de tiempo. Ofrece soporte de región de interés con escala flexible, posicionamiento y paneo con actualización de salida en tiempo real.



#MACDVIP ..... **1495.00**

**matrox MXO2 • MXO2 LE** E/S portátil para Macintosh

Cabe en el bolso de su computadora portátil y funciona durante horas con una batería de campo o el adaptador CA incluido. Agiliza el flujo de trabajo en Final Cut Studio y Adobe CS6 Production Premium; el MXO2 provee entrada/salida, monitoreo y conversión ascendente/descendente/cruzada de calidad de transmisión, RS-422 control y soporte nativo para XDCAM y P2. Además, ofrece genlock, escala ascendente SD a HD en tiempo real, y convierte su monitor HDMI en una pantalla de video de color verdadero. Iguales en todo lo demás, el MXO2LE tiene menos entradas de audio y salidas de monitoreo de sonido envolvente nro. 5.1.



- Brinda soporte a cinco salidas de video simultáneas: HD y/o SD en HDMI, SDI y componente analógico HD, compuesto, S-Video.
- Las salidas de video incluyen dos HD/SD-SDI, componente analógico de 12 bits, compuesto de 12 bits y S-video, una HDMI.
- Provee monitoreo de sonido envolvente 5.1 integrado vía RCA
- Las entradas de audio incluyen dos XLR balanceadas, dos RCA desbalanceadas, dos AES/ABU, SDI y HDMI integrado (hasta 8 canales).
- Las salidas de audio incluyen cuatro XLR balanceadas, seis RCA desbalanceadas para monitoreo de sonido envolvente, dos AES/ABU, SDI y HDMI integrado (hasta 8 canales).

MXO2 con Thunderbolt (MAMXO2NT).....	<b>1595.00</b>
MXO2 con tarjeta host PCI Express x1 p/computadoras de escritorio y ExpressCard/34 p/computadoras portátiles, para PC/Mac (MAMXO2).....	<b>1595.00</b>
MXO2 con Matrox MAX y Thunderbolt para computadora de escritorio (MAMXO2MAXNT).....	<b>1995.00</b>
MXO2 con Matrox MAX para computadora de escritorio (MAMXO2M).....	<b>1995.00</b>
MXO2 LE para computadora de escritorio (MAMXO2MND).....	<b>995.00</b>
MXO2 LE con Matrox MAX para computadora de escritorio (MAMXO2MLE).....	<b>1395.00</b>
MXO2 LE para computadora portátil (MAMXO2MNLZ).....	<b>995.00</b>
MXO2 LE con Matrox MAX para computadora portátil (MAMXO2MNL).....	<b>1395.00</b>
MXO2 LE con Thunderbolt (MAMXO2LENT).....	<b>1095.00</b>
MXO2 LE con Matrox MAX y Thunderbolt (MAMXO2LEMAXN).....	<b>1495.00</b>
Tarjeta host 34/ExpressCard para MXO2 (MAEXP34ADP).....	<b>99.00</b>
Cable adaptador host MXO2 de 91cm (MAHOSTCBL1).....	<b>49.00</b>
MXO2 Adaptador Thunderbolt (MATADP).....	<b>199.00</b>
Adaptador host MXO2 PCIe (MAPAMXO2).....	<b>99.00</b>
Cable adaptador host MXO2 de 3m (MAHOSTCBL3M).....	<b>89.00</b>
MXO2 Reemplazo de fuente de alimentación (MAPWRCL).....	<b>49.00</b>

**matrox MXO2 MAX Rack**

E/S HD/SD montable en rack para Macintosh



Toda la funcionalidad de una tarjeta de E/S con la conveniencia de breakout box montable en rack. Con las mismas características que el MXO2, el MXO2 MAX Rack 2RU elevado está diseñado para instalaciones de posproducción, operaciones de transmisión de noticias y camiones de exteriores donde se requieren equipos altamente confiables, más entradas y salidas de audio y genlock loop.

MXO2 Rack con Matrox MAX y Thunderbolt (MAMXO2RUMAXN) ..... **2495.00**

**matrox Mojito MAX** Tarjeta profesional E/S

Compatible con una larga lista de aplicaciones profesionales de edición, efectos y codificación, el Mojito MAX realiza codificación H.264 con base de hardware y escalamiento de video (conversión ascendente, descendente y cruzada) y ofrece herramientas de calibración de monitoreo.



Una tarjeta PCIe de 3/4 de largo presenta E/S HD/SD-SDI y HDMI (junto con audio integrado) e incluye un cable de conexión. Tiene entradas y salidas para compuesto, componente y S-Video; entrada XLR estéreo y salida RCA analógica estéreo y E/S de audio digital AES/EBU.

Entrada RS-422 para control de máquina y E/S genlock que brinda soporte a blackburst y sincronización de tres niveles. El software integrado le permite calibrar el monitor HDMI para poder usarlo durante un flujo de trabajo de nivel de transmisión. (MAMOJITOMAX)..... **995.00**

**MOTU HD Express** E/S de video HD y SD para Mac y Windows

Capture HD digital de calidad no comprimida desde videocámaras equipadas con HDMI. Monitoree pixel para pixel en pantallas LCD o de plasma. Capture y monitoree componente HD o SD, más compuesto y S-Video (NTSC o PAL). Se conecta a torre Mac o PC vía PCI Express, o se conecta a computadora portátil vía ExpressCard.



Soporta todos los formatos de video estándar SD y HD hasta 1080p30 (720p, 1080i, 1080p y 1080PsF) inclusive. Brinda soporte para Apple Final Cut Pro y Adobe Premiere Pro.

- Captura y reproduce HD y SD no comprimido: profundidad de color 10 bits 4:2:2 y resolución 1920 x 1080.
- Captura y monitorea raster completo Apple ProRes, ProRes HQ u otros códecs para Final Cut Pro y Premiere Pro.
- Captura audio HDMI integrado de 8 canales. Reproduce sonido envolvente estéreo, 5.1 o incluso 7.1 directamente a bocinas potenciadas. También provee E/S digital S/PDIF con conversión de tasa de muestra.

HD Express p/computadora portátil (MACHDMIL)..... **Con.**

HD Express p/computadora de escritorio (MACHDMID).... **495.00**

**Tangent Devices Panel de control Wave** para software Resolve



Wave ofrece un nuevo nivel de disponibilidad y calidad a las superficies de control. Con estilo suficiente para lucir bien en cualquier paquete de color y lo suficientemente compacto como para uso en escena, encontrará todos los controles que se esperan de un panel de corrección de color sin comprometer la ergonomía esencial. Presenta pantallas OLED claras, fáciles de leer, de color azul y unidades trackerball personalizadas basadas en pickup óptico sin contacto. (TAWAVE)..... **LLame o conéctese**

Element Bt Panel (TAEBTP).....	<b>660.00</b>	Element Mf Panel (TAEMFP).....	<b>1039.00</b>
Element Kb Panel (TAEKBP).....	<b>850.00</b>	Element Tk Panel (TAETKP).....	<b>1135.00</b>



**Computadoras de edición de video**

Diseñadas para usar con software Adobe Premiere, Sony Vegas y Avid Media Composer, las computadoras de edición de video de Rain se construyen en forma personalizada. Presentan 7 ranuras de expansión PCI y PCI Express, USB 3.0, grabadora de DVD y viene con Windows 7 Professional (64 bits) instalado y personalizado para Rain para producción de audio y video. Contenidos dentro de un chasis elegante con sistema de enfriamiento inteligente, rigurosamente probado y certificado por su estabilidad y cada una incluye soporte telefónico, mesa de ayuda y acceso remoto.



**Stratus V2:** Alimentado por 3.06 GHz Westmere Xeon Quad-Core CPU, 6GB RAM de canal triple y tarjeta de gráficos 1GB Quadro 600. Tiene un disco rígido 1TB SATA III e interfaces PCI / USB / eSATA y FireWire para conectividad de dispositivos de alta velocidad. Incluye teclado USB de aluminio y mouse óptico. En negro (RASV202) ..... **1799.00**

**Element VFX Video + Graphics Workstation:** Alimentado por 3.6 GHz Sandy Bridge-E Xeon Quad-Core CPU, 8GB RAM de canal quad y tarjeta de gráficos 1GB Quadro 2000. Tiene un disco rígido 1TB SATA III de alto rendimiento. Tiene interfaces PCI / USB / eSATA y Firewire para conectividad de dispositivo de alta velocidad. Incluye teclado USB de aluminio y mouse óptico. En plata (RAEVX02)..... **2999.00**

**Element V2:** Se alimenta con dos (2) procesadores Xeon 6-Core 2.0 GHz, 16GB 1600 MHz DDR3 RAM y tarjeta de gráficos 2GB nVIDIA Quadro 4000. Tiene un disco rígido 1TB SATA III, grabadora de CD/DVD StormDrive Dual Layer y 6 puertos USB 3.0 y 3 eSATA. Incluye teclado USB de aluminio y mouse óptico. En plata (RAEV202)..... **5599.00**



El subsistema VTrak E-Class RAID ha sido diseñado para ofrecer rendimiento líder en la industria y confiabilidad para entornos de misión crítica a un precio económico. El

diseño completamente redundante ofrece protección de datos y disponibilidad incluso si falla un componente. Promise ofrece el mejor soporte de correo electrónico y teléfono de la industria del almacenamiento junto con una garantía de 3 años de reemplazo anticipado. Esta opción le ofrece a los usuarios de VTrak productividad ininterrumpida para toda la vida del producto.



- Sist. de almacenamiento VTrak E610fD RAID (PRVTE610FD) **5995.00**
- Sist. de almacenamiento VTrak E610fS RAID (PRVTE610FS) **4295.00**
- Sist. de almacenamiento VTrak E310fS RAID (PRVTE310FS) **3999.95**
- Sist. de almacenamiento VTrak E310fD RAID (PRVTE310FD) **5899.95**
- Sist. de almacenamiento VTrak E610sD RAID (PRVTE610SD) **5995.00**
- Sist. de almacenamiento VTrak E610sS RAID (PRVTE610SS) **4698.95**
- Sistema de almacenamiento VTrak J310sS (PRVTJ310SS) **1995.00**
- Sistema de almacenamiento VTrak J310sD (PRVTJ310SD) **2598.95**
- Sist. de almacenamiento VTrak E310sD RAID (PRVTE310SD) **5495.00**
- Sist. de almacenamiento VTrak E310sS RAID (PRVTE310SS) **4099.00**
- Sistema de almacenamiento VTrak J610sD (PRVTJ610SD) **2895.00**
- Sistema de almacenamiento VTrak J610sS (PRVTJ610SS) **2449.00**
- Chasis de expansión VTrak J830sD (PRVTJ830SD)..... **6042.95**
- Chasis de expansión VTrak J830sS (PRVTJ830SS)..... **5054.95**
- Chasis de expansión VTrak J630sS (PRVTJ630SS)..... **3963.50**
- Chasis de expansión VTrak J630sD (PRVTJ630SD)..... **4743.50**
- Chasis de expansión 2U/12-B (PRVJU2U12)..... **388.50**
- Chasis de expansión 3U/16-B (PRVJU3U16)..... **388.50**
- Servidor DAS SmartStor DS4600 de 4 bahías (PRDS4600Q) **319.95**
- SAN c/6-1G iSCSI a 6G SAS (PRVTS3K1G4S)..... **12898.95**

- SAN c/2-10G iSCSI a 6G SAS (PRVTS3K10G4S)..... **15498.95**
- SAN c/2-8G FIBRE a 6G SAS (PRVTS3K2F4SS)..... **15698.95**
- SAN c/4-8G FIBRE a 2-6G SAS (PRVTS3K4F4SS)..... **17798.95**
- SAN c/2-8G FIBRE a 2-8G FIBRE (PRVTS3K2F2FS)..... **16998.95**
- SAN c/4-8G FIBRE a 4-8G FIBRE (PRVTS3K4F4FS)..... **20598.95**
- Gabinete de disco interno de SuperSwap 1600 SAS/SATA 1 en Beige (PRSS1600BE) o Carbón ..... **Llame o concétese**
- Shelf Expansion License Key - Canal de fibra (PRVTSLKFE1) **4799.00**
- Shelf Expansion License Key - iSCSI (PRVTSLKEI1) ..... **3999.00**
- 3 años de servicio de reemplazo de partes en el lugar (PRSP3YEAR)..... **998.95**
- 5 años de servicio de reemplazo de partes en el lugar (PRSP5YEAR)..... **3027.50**
- Unidad de fuente de energía 3U para E630/J630 (PRX30PSU582U)..... **707.50**
- Módulo E/S VTrak x30 (PRVTJ6GIOM)..... **1089.50**
- Fuente de alimentación serie Jx30 750W (PRVTPSU750W) ... **789.95**
- Fuente de alimentación serie Jx30 580W (PRVTPSU580W) ... **619.50**
- Portador de disco serie x10 (PRVTCARRIER)..... **34.950**
- Módulo de memoria 512MB (PRVTMMEM512M)..... **102.50**
- Módulo de memoria 1GB (PRVTEMEM1G)..... **102.50**
- Módulo de memoria 2GB (PRVTEMEM2G)..... **167.50**



**Celerity Canal de fibra 4Gb y 8Gb**

Adaptador de host PCI Express

Disponible en PCI Express, el adaptador de host Celerity brinda soporte a dispositivos de canal de fibra 4Gb u 8Gb. Elija entre modelos de canal quad, dual o simple. Las conexiones de dúplex completo brindan soporte hasta 800 o 1600MB/seg por canal.



- 4GB Canal simple (ATCTFC41ESOR)..... Llame o concétese**
- 4GB Canal doble (ATCTFC42ESOR)..... Llame o concétese**
- 4GB Canal Quad (ATCTFC44ESOR)..... Llame o concétese**
- 8GB Canal simple (ATCTFC81EN00)..... Llame o concétese**
- 8GB Canal doble (ATCTFC82EN00)..... Llame o concétese**
- 8GB FC (SFP) a 8GB SAS/SATA (ATFCBR6500D0)..... Concétese**
- Adaptador Host 6 Gbps SAS/SATA PCIe 2.0 (ATESASH680)..... **Con.**

**Componentes FireWire**

- Belkin**
- Tarjeta host de 3 puertos FireWire-400 PCI (BEFCWF3PQ) ..... **28.49**
- SIIG**
- Tarjeta host de 3 puertos FireWire-800/400 PCI (SINN831012S2) **59.24**
- Adaptador de host FireWire-800 PCI Express (SINNE38012S3) **54.99**
- FireWire 400 ExpressCard (SINNEC2022S1)..... **27.95**
- FireWire 800 ExpressCard (SINNEC2812S2)..... **65.24**
- 2 puertos FireWire-400 PCMCIA Cardbus (SINNPCM222S4) ... **27.95**
- Sonnet**
- Tarjeta Allegro FireWire 400 PCIe (3 puertos) (SOFW400AE) ..... **Con.**
- Tarjeta Allegro FireWire 800 PCIe (3 puertos) (SOFW800E)..... **Con.**
- FireWire-800 ExpressCard de 2 puertos/Tarjeta de expansión 34 (SOFW800E34)..... **Llame o concétese**
- Tarjeta adaptadora Tango PCIe FireWire 400/USB 2.0 (SOFWUSB2AE)..... **Llame o concétese**
- FireWire + USB 2.0 ExpressCard/34 Expansion Card (SOFWUSB2E34)..... **Llame o concétese**

**Teclados Advantage Serie 2.0**

Además de teclas con código de colores e iconos, incluyen dos puertos USB 2.0 y teclas multimedia. Premier Pro y Avid Media.

- Para Adobe Premiere Pro CS6 (BEPS2APPC6) ..... **69.95**
- Para Final Cut Pro X (BEAS2AFCPXM)..... **69.95**
- Para Avid Media Composer (BEAKMCM)..... **69.95**

**Teclado DV 3.0 para Sony Vegas**

Controlador jog/shuttle integrado, 2 puertos USB 2.0 y 3 puertos para NeoLite opcional. (BEKBDV3SV)..... **129.95**

**Professional Serie 3.0**

Controlador jog/shuttle, teclas especiales, dos puertos USB 2.0 y teclas específicas del programa con código de colores e iconos. Luz de tarea con LED dobles y un cuello de cisne flexible de 30.5cm que se conecta a cualquiera de los tres puertos.



- Para Premiere Pro CS6 (BEPS3APPC6)..... **129.95**
- Para Final Cut Pro X (BEPS3FCPX)..... **129.95**
- Para Avid Media Composer (BEKBP3AMC)..... **129.95**

**Covers Cubiertas para teclado**

- Final Cut Pro X para Apple ultra delgado de 78 teclas (KBFCPXAKCC)..... **29.99**
- Final Cut Pro X p/Apple ultra delgado de 109 teclas (KBFCPXAWCC) ... **39.95**
- Final Cut Pro X para MacBook (KBFCPXACC)..... **24.59**
- Final Cut Pro X para MacBook Pro (KBFCPXACC)..... **29.95**
- Avid Media Composer p/Apple Ultra ultradelgado (KBMCACWCC) **39.95**



**Teclados para aplicación/edición**

- Teclado de línea delgada Grass Valley EDIUS (LOKBGVESLU) .. **99.95**
- Teclado de línea delg. Avid Media Composer (LOKBAMCS) .. **104.95**

**Para teclado de aluminio ultradelgado de Apple**

- Final Cut Pro X (LOFCPMBWS)..... **27.50**
- Media Composer cubierta (L0LSMCM89)..... **34.95**

**Teclados de aluminio ultradelgados de Apple**

- Avid Media Composer (LOWUSBAMC)..... **114.95**
- Final Cut Pro (LOWUSBFCP)..... **112.50**
- Final Cut Pro (teclas extendidas) (LOKBUCFP)..... **99.95**
- Advance Line Final Cut Pro X (LOFCPXALKB)..... **99.00**
- Professional Line Final Cut Pro X (LOFCPLXKB)..... **119.95**



**Shuttle-Xpress Shuttle-Pro 2**

Controladores multimedia NLE

- 5 o 15 botones programables para los comandos de uso más frecuente
- Perilla de control jog/shuttle para control cuadro por cuadro



- Shuttle-Xpress en Negro (COSXB) o Plata (COSX)..... **37.99**
- Shuttle-Pro 2 en Negro (COSPRO2) o Plata (COSPRO2S)..... **79.95**

**DVD educativos**

Aumente sus conocimientos de software y hardware con los DVD educativos Class on Demand.



- Complete Training for Avid Studio (CLCTASEO)..... **39.95**
- Complete Training for Media Composer (CLTAMC)..... **134.99**
- Final Cut Express HD Made Easy (CLTFCEHD) **Llame o concétese**
- Master Tricaster by Faraz Ahmed (CLMTT)..... **Llame o concétese**
- Getting Started with Creative Suite 5 PP (CLTACS5PP) **Concétese**