

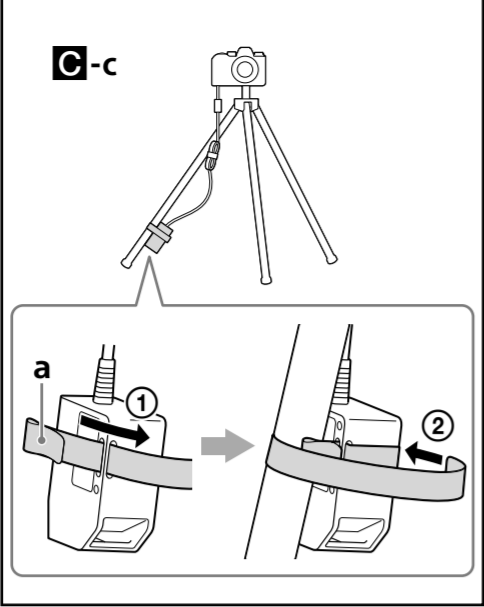
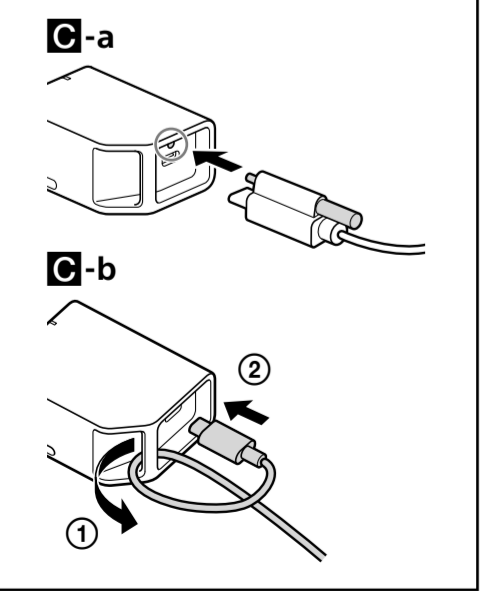
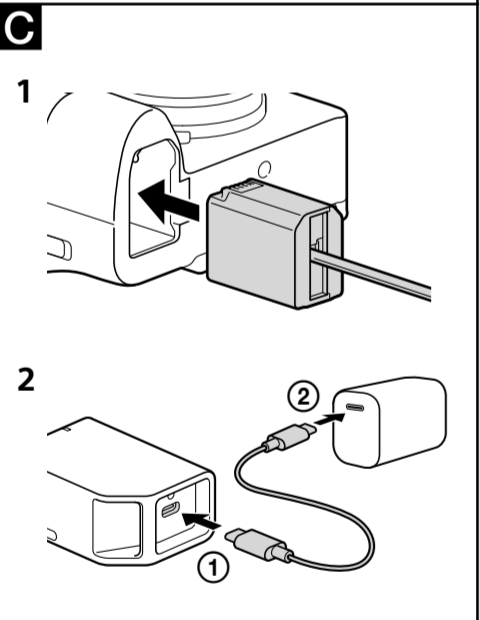
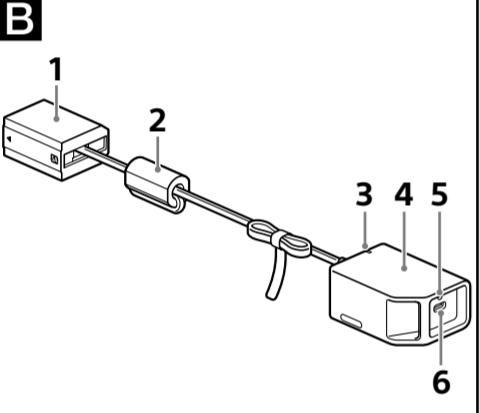
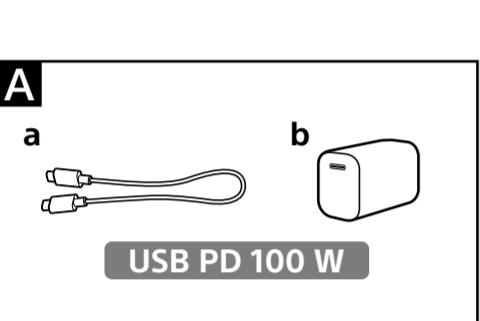
DCカプラー DC Coupler Coupleur CC 电源适配器

取扱説明書/Operating Instructions/ Mode d'emploi/Manual de instrucciones/ Bedienungsanleitung/Gebruiksaanwijzing/ 使用説明書/使用说明书



DC-C2

© 2026 Sony Corporation
Printed in China



日本語	日本国向
警告	電気製品は安全のための注意事項を守らないと、火災や人身事故になることがあります。
本書には、事故を防ぐための重要な注意事項と製品の取り扱いかたを示しています。本書をよくお読みのうえ、製品を安全にお使いください。お読みになったあとは、いつでも見られるところに必ず保管してください。	

取り扱い上のご注意

- ケーブルを傷つけないでください。ケーブルを傷つけると、火災や感電の原因となります。
 - ケーブルを加工したり、傷つけたりしない
 - 重いものをせたり引っ張ったりしない
 - 熱器具に近づけない、加熱しない
- ケーブル類は正しく配置してください。ケーブル類は足に引っかかりたりして引っ張ると製品の落下や転倒などによりけがの原因となることがあるため、充分注意して接続、配置してください。
- 通電中の本機には長時間ふれないでください。長時間皮膚がふれたままになっていると、低温やけどの原因となることがあります。
- 本機を布団などでおおった状態で使わないでください。熱がこもって本機が変形したり、火災の原因となることがあります。
- 接続プレートのケーブルに付いているフェライトコアを取り外さないでください。不要な電波の放出を防ぐために取り付けられています。
- 本機は防じん、防滴、防水仕様ではありません。
 - 火災、感電の原因となることがありますので以下にご注意ください。
 - 分解や改造をしない
 - ぬれた手で使用しない
 - 内部に水や異物（金属類や燃えやすい物など）を入れない
 - 水滴のかかる場所など湿気が多い場所やほこり、油煙、湯気の多い場所では使わない
- 破損や不具合の原因となる場合がありますので以下にご注意ください。
 - 本機は精密機器のため、落としたり、たたいたり、強い衝撃を与えない
 - 端子部を直接手で触らない
 - 高温多湿の場所での使用、保存を避ける
- 内部点検や修理は相談窓口にご相談ください。
- 落としたり、液体がかかったりしないように丁寧に扱ってください。
- 接続プレートの接続部ICゴミや砂などの異物が入らないように注意してください。
- 動作温度範囲を超える極端に寒い場所や暑い場所での撮影はおすすめてできません。
- 面ファスナーが衣服などに付くと、ほつれや毛玉ができることがあります。

A 準備していただくもの

USB PD (USB Power Delivery) 対応の以下の市販品をご準備ください。

- 100 W以上対応のUSB Type-C™ケーブル (USB-C™ - USB-C)
- 出力100 W以上の外部電源

B 各部の名称
1 接続プレート (SAタイプバッテリー用)
2 フェライトコア
3 電源ランプ
4 電源部
5 ネジロック付きUSB Type-Cケーブル用ネジ穴
6 USB Type-C端子

C 接続する

- カメラのバッテリーとバッテリーカバーを取り外し、**本機の接続プレート**をカメラのバッテリー挿入口へ入れる。

バッテリーカバーの取り外しかたは、お使いのカメラのヘルプガイド (Web取扱説明書) をご覧ください。

ヒント

- カメラの機種によっては、有償サービス部品としてケーブルを通す穴のあるバッテリーカバーを購入できます。詳しくはお使いのカメラのヘルプガイド (Web取扱説明書) をご覧ください。

- USB Type-Cケーブル (USB PD対応) を使って、**本機と外部電源 (USB PD対応) をつなぐ。**

電源ランプで接続状態を確認する

- 点灯
 - 本機が正常に動作しています。
- 点滅
 - 100 W以上に対応していない外部電源やUSB Type-Cケーブルが接続されている場合は、本機が正常に動作しないことがあります。対応している外部電源とUSB Type-Cケーブルをお使いください。
- 消灯
 - 本機をカメラから取り外し、USB Type-Cケーブルを抜いて、外部電源とUSB Type-Cケーブルに異常がないことを確認してください。外部電源とUSB Type-Cケーブルが正常な状態にも関わらず電源ランプが消灯している場合は、本機に異常があると思われる。ソニーの相談窓口にご相談ください。

ご注意

- お使いの外部電源によっては、電源ランプが点灯する前に点滅することがありますが、動作には問題ありません。

USB Type-Cケーブルが抜けないように固定する

- ネジ付きのUSB Type-Cケーブルをお使いの場合は、本機のネジロック付きUSB Type-Cケーブル用ネジ穴にネジを固定してください。 **(C a)**
- ネジ付きではないUSB Type-Cケーブルをお使いの場合は、図のように本機にUSB Type-Cケーブルを巻き付けてから①、USB Type-Cケーブルのプラグを本機のUSB Type-C端子につないでください②。巻き付けたUSB Type-Cケーブルと本機の間は、図のように余裕を持たせて、きつく巻き付けないようにしてください。 **(C b)**

電源部を三脚の脚などに固定する (C-c)

図のように、付属の保持用バンド (a) を本機の電源部に通して①三脚の脚などに巻き付け②、電源部を固定してください。

ご注意

- 撮影中はUSB Type-Cケーブルが抜けないようご注意ください。抜けた場合、撮影データが破損することがあります。
- 複数の出力ポートを持つ外部電源に本機を接続している際に、他のポートで端子を抜き差しすると、カメラへの給電が停止して撮影データが破損することがあります。お使いの外部電源の仕様をご確認ください。
- カメラの機種によっては、本機を接続中、カメラモニターの明るさが最大固定となります。

主な仕様	
定格入力	20 V ⎓ , 5.0 A
定格出力	7.82 V ⎓ , 4.73 A
動作温度	0℃～40℃
保存温度	−20℃～+55℃
外形寸法 (約)	55.5 mm × 70.6 mm × 32.0 mm (幅 × 高さ × 奥行き) (最大突起部除く)
質量 (約)	184 g
同梱物	DCカプラー (1)、保持用バンド (1)、印刷物一式
仕様および外観は、改良のため予告なく変更することがありますが、ご了承ください。	
<ul style="list-style-type: none">InfoLITHIUM (インフォリチウム) はソニーグループ株式会社の商標です。 USB Type-C™およびUSB-C™はUSB Implementers Forumの商標です。	

保証書とアフターサービス

保証書

- この製品には保証書が添付されていますので、お買い上げの際、お受け取りください。
- 所定事項の記入および記載内容をお確かめのうえ、大切に保管してください。

アフターサービス

調子が悪いときはまずチェックを

この取扱説明書をもう一度ご覧になってお調べください。

それでも具合が悪いときは

ソニーの相談窓口にご相談ください。

保証期間中の修理
保証書の記載内容に基づいて修理させていただきます。詳しくは保証書をご覧ください。

保証期間経過後の修理
修理によって機能が維持できる場合は、ご予望により有料修理させていただきます。

記録内容は補償できません

万一、本機の不具合により記録や再生がされなかった場合、画像や音声などの記録内容の補償については、ご容赦ください。

部品の保有期間について

当社は本機の補修用性能部品（製品の機能を維持するために必要な部品）を、製造打ち切り後最低7年間保有しています。ただし、故障の状況その他の事情により、修理に代えて製品交換をする場合がありますのでご了承ください。保有期間が経過したあとも、故障箇所によっては修理可能な場合がありますので、お買い上げ店か、ソニーの相談窓口にご相談ください。

お問い合わせ窓口	
●各種お問い合わせ (LINEやメールなど) <p>詳しくは以下のホームページをご覧ください。 https://www.sony.jp/support/inquiry.html</p>	
●電話でのお問い合わせ	【修理相談窓口】 <p>フリーダイヤル: 0120-222-330 携帯電話 一部/IP電話: 050-3754-9577</p>
【使い方相談窓口】 <p>フリーダイヤル: 0120-222-330 携帯電話 一部/IP電話: 050-3754-9577</p>	
ガイドンスに沿って短縮番号「 4 0 2 」+「#」を押すと、担当窓口へおつなぎします。	

FAX: (共通) 0120-333-389
ソニー株式会社
〒108-0075 東京都港区港南1-7-1

English
For Customers in the U.S.A.
For question regarding your product or for the Sony Service Center nearest you, call 1-800-222-SONY (7669) .
Supplier's Declaration of Conformity
Trade Name : SONY
Model : DC-C2
Responsible Party : Sony Electronics Inc.
Address : 16535 Via Espirillo, San Diego, CA 92127 U.S.A.
Telephone Number : 858-942-2230

Notes on use

- Avoid damaging any cable. Damaging the cable may cause a fire or an electric shock.
 - Do not tamper with or damage any cable.
 - Do not place a heavy object on any cable or tug the cable.
 - Do not bring a heating appliance close to any cable or heat the cable.
- Make sure that all the cables are properly deployed. Tugging a cable by tripping on it may cause the connected product to fall down or over, resulting in an injury. Take sufficient care when connecting and deploying the cables.
- To prevent low-temperature burns, do not allow your skin to come in contact with this unit for long periods while the unit is powered.
- Do not use this unit when it is covered, for example, by a blanket, to prevent heat build-up inside the unit. Heat build-up may cause deformation of the unit or a fire.
- Do not remove the ferrite core from the plug-in plate cable. It is attached to prevent unwanted radio waves from being emitted.
- This unit is not dust-proof, splash-proof, or waterproof.
- To avoid the risk of a fire or an electric shock, observe the following
 - Do not disassemble or alter this unit.
 - Do not use this unit with wet hands.
 - Do not allow ingress of water or foreign matters (metal, flammable substances, etc.) to this unit.
 - Do not use this unit in a place subject to water splashes, high humidity, dust, oil fumes, and steam.
- To avoid the risk of damage or a malfunction, observe the following:
 - This unit is precision equipment. Do not drop the unit, hit it, or subject it to a strong physical impact.
 - Do not touch the electrical contacts on this unit with bare hands.
 - Do not use or store this unit in a place subject to high temperatures and humidity.
- For interior inspection and repair of this unit, contact your Sony dealer or local authorized Sony service facility.
- Handle this unit with care to avoid the risk of dropping it or letting it exposed to liquid.
- Keep the plug-in plate contacts from foreign objects, including dust and sand.
- It is not recommended that you perform photo/video shooting in an extremely cold or hot location where the ambient temperature falls outside the operating temperatures.
- The hook and loop fastener may cause fraying or pilling when it comes into contact with clothing.

A Items to prepare on your own

Prepare the following commercially available products that support USB PD (USB Power Delivery).

- USB Type-C® cable (USB-C® - USB-C) supporting 100 W or more
- External power supply supporting output of 100 W or more

B Identifying the parts

- Plug-in plate (for the SA type battery pack)
- Ferrite core
- Power indicator lamp
- Power supply assembly
- Screw hole for the USB Type-C cable with screw locking
- USB Type-C port

C Connecting this unit

- Remove the battery pack and battery compartment lid from the camera, and then insert the plug-in plate of this unit into the battery insertion slot on the camera.

For instructions on how to remove the lid, refer to the Help Guide of your camera.

Hint

- Depending on the camera model, a battery compartment lid with a hole for the cable can be purchased as a paid service part. For details, refer to the Help Guide of your camera.

- Use a USB Type-C cable (USB PD compatible) to connect this unit to an external power supply (USB PD compatible).

Checking the power indicator lamp for a connection state

- Lit
 - This unit is in normal operation.
- Flashing
 - If an external power supply or USB Type-C cable that does not support 100 W or more is used, this unit may not operate properly. Use only external power supplies and USB Type-C cables that meet the required specifications.
- Unlit
 - Remove this unit from your camera, unplug the USB Type-C cable, and then make sure that the external power supply is not faulty nor is the USB Type-C cable. If they are in proper condition but the power indicator lamp remains unlit, the unit may be faulty. Contact your nearest Sony dealer.

Note

- Depending on the external power supply, the power indicator lamp may flash before staying lit. However, this does not affect the operation.

Securing the USB Type-C cable to prevent disconnection of the cable

- When using the USB Type-C cable with a screw, secure the screw into the screw hole for the USB Type-C cable with screw locking on this unit. **(C a)**
- When using the USB Type-C cable without a screw, loop the cable as shown in the illustration ①, and then plug the cable to the USB Type-C port on this unit ②. Be sure to make a loose loop, as shown in the illustration, to allow some space between the looped USB Type-C cable and this unit. **(C b)**

Secure the power supply assembly to a tripod leg or similar support (C-c)

As shown in the illustration, thread the supplied fastening strap (a) through the power supply assembly of this unit ①, then wrap it around a tripod leg ②) to secure the power supply assembly.

Note

- During photo/video shooting, take care to prevent disconnection of the USB Type-C cable. Disconnection of the cable may cause corruption of the shooting data.
- When this unit is connected to an external power supply with multiple output ports, removing or inserting the plug of another device into a different port may cause power to the camera to be cut off, resulting in corruption of the shooting data. Check the specifications of your external power supply.
- Depending on the camera model, camera monitor brightness will be fixed at maximum while using this unit.

Specifications

Input rating	20 V ⎓ , 5.0 A
Output rating	7.82 V ⎓ , 4.73 A
Operating temperature	0℃ to 40℃ (32°F to 104°F)
Storage temperature	−20℃ to +55℃ (−4°F to +131°F)
Dimensions (Approx.)	55.5 mm × 70.6 mm × 32.0 mm (2 1/4 in. × 2 7/8 in. × 1 5/16 in.) (W/H/D) (excluding the projecting parts)
Mass (Approx.)	184 g (6.5 oz.)
Included items	DC Coupler (1), Fastening Strap (1), Set of printed documentation

Design and specifications are subject to change without notice.

- InfoLITHIUM is a trademark of Sony Group Corporation.
- USB Type-C® and USB-C® are registered trademarks of USB Implementers Forum.

Français

Seulement pour la France



Remarques sur l'emploi

- Évitez d'endommager les câbles. L'endommagement du câble peut provoquer un incendie ou un choc électrique.
 - Ne manipulez pas et n'endommagez pas les câbles.
 - Ne placez pas d'objet lourd sur un câble et ne tirez pas sur le câble.
 - N'approchez pas un appareil de chauffage d'un câble et ne chauffez pas le câble.
- Assurez-vous que tous les câbles sont correctement déployés. Si vous tirez sur un câble en trébuchant dessus, le produit connecté risque de tomber ou de se renverser, ce qui peut entraîner des blessures. Soyez suffisamment prudent lorsque vous connectez et déployez les câbles.
- Pour éviter les brûlures à basse température, ne laissez pas votre peau entrer en contact avec l'accessoire pendant de longues périodes lorsque l'accessoire est sous tension.
- N'utilisez pas l'accessoire lorsqu'il est couvert, par exemple par une couverture, afin d'éviter toute accumulation de chaleur à l'intérieur de l'accessoire. L'accumulation de chaleur peut entraîner une déformation de l'accessoire ou un incendie.
- Ne retirez pas le noyau de ferrite du câble de la plaque d'insertion. Elle permet d'éviter l'émission de parasites.
- Cet accessoire n'est pas étanche à la poussière, aux éclaboussures d'eau ou à l'eau.
- Pour éviter tout risque d'incendie ou d'électrocution, observez les points suivants :
 - Ne démontez ni ne modifiez pas cet accessoire.
 - N'utilisez pas cet accessoire avec les mains mouillées.
 - Ne faites pas pénétrer de l'eau ou des corps étrangers (métal, matières inflammables, etc.) à l'intérieur de cet accessoire.

- N'utilisez pas cet accessoire dans un endroit exposé à des éclaboussements d'eau, un taux d'humidité élevé, des poussières, des émanations d'huile et la vapeur.
- Pour éviter tout risque d'endommagement ou de dysfonctionnement, observez les points suivants :
 - Cet accessoire est un dispositif de précision. Ne le laissez pas tomber ou ne le heurtez pas ; évitez également qu'il subisse un choc physique violent.
 - Ne touchez pas les contacts électriques de cet accessoire à mains nues.
 - N'utilisez ni ne rangez pas cet accessoire à un endroit exposé à des températures ou un taux d'humidité élevés.
- Pour réaliser une réparation ou inspection à l'intérieur de cet accessoire, contactez le distributeur Sony ou le centre de service Sony agréé le plus proche.
- Manipulez cet accessoire avec précaution pour éviter tout risque de chute ou exposition à un liquide.
- Conservez les contacts de la plaque d'insertion libres de corps étrangers, notamment de la poussière et des grains de sable.
- Il n'est pas recommandé d'effectuer des prises de photos/vidéos dans un endroit extrêmement froid ou chaud où la température ambiante est en dehors des températures de fonctionnement.
- La bande auto-agrippante peut provoquer un effilochage ou un boulochage au contact des vêtements.

A Éléments à préparer vous-même

Préparez les produits disponibles sur le marché suivants qui prennent en charge l'USB PD (USB Power Delivery).

- Un câble USB Type-C® (USB-C® - USB-C) prenant en charge 100 W ou plus
- Un bloc d'alimentation externe prenant en charge une sortie de 100 W ou plus

B Identification des éléments

- Plaque d'insertion (pour la batterie de type SA)
- Noyau de ferrite
- Témoin d'alimentation
- Assemblage de l'alimentation électrique
- Trou de vis pour USB Type-C avec verrouillage à vis
- Port USB Type-C

C Connexion de cet accessoire

- Retirez la batterie et le couvercle du compartiment à piles de l'appareil photo, puis insérez la plaque d'insertion de cet accessoire dans la fente d'insertion de la batterie de l'appareil photo.

Pour savoir comment retirer le couvercle, reportez-vous au Guide d'aide de votre appareil photo.

Conseil

Selon le modèle d'appareil photo, un couvercle de compartiment à piles avec un trou pour le câble peut être acheté en tant que pièce de rechange payante. Pour plus de détails, veuillez consulter le Guide d'aide de votre appareil photo.

- Utilisez un câble USB Type-C (compatible USB PD) pour connecter cet accessoire à un bloc d'alimentation externe (compatible USB PD).

Vérification de l'état de connexion du témoin d'alimentation

- Allumé
 - Cet accessoire fonctionne normalement.
- Cignotant

Si un bloc d'alimentation externe ou un câble USB Type-C qui ne prend pas en charge 100 W ou plus est utilisé, cet accessoire peut ne pas fonctionner correctement. Utilisez uniquement des blocs d'alimentation externes et un câble USB Type-C qui répondent aux spécifications requises.

- Désactiver
 - Retirez cet accessoire de votre appareil photo, débranchez le câble USB Type-C, puis assurez-vous que le bloc d'alimentation externe n'est pas défectueux, ni le câble USB Type-C. S'ils sont en bon état mais que le témoin d'alimentation reste éteint, l'accessoire peut être défectueux. Contactez votre revendeur Sony le plus proche.

Remarque

- Selon le bloc d'alimentation externe utilisé, le témoin d'alimentation peut cignoter avant de rester allumé. Cela n'altère cependant pas son fonctionnement.

Fixation du câble USB Type-C pour éviter toute déconnexion du câble

- Lorsque vous utilisez le câble USB Type-C avec une vis, fixez la vis dans le trou de vis pour USB Type-C avec verrouillage à vis sur cet accessoire. **(C a)**
- Lorsque vous utilisez le câble USB Type-C sans vis, faites une boucle avec le câble comme indiqué sur l'illustration ①, puis branchez le câble sur le port USB Type-C de cet accessoire ②. Veillez à faire une boucle lâche, comme indiqué sur l'illustration, pour laisser un peu d'espace entre le câble USB Type-C bouclé et cet accessoire. **(C b)**

Fixez l'assemblage de l'alimentation électrique à un pied de trépied ou à un support similaire (C-c)

Comme illustré, passez la sangle de fixation (a) autour à travers l'assemblage de l'alimentation électrique de cet accessoire ①, puis enroulez-la autour d'un pied de trépied ②) pour fixer l'assemblage de l'alimentation électrique.

Remarque

- Pendant la prise de photos/vidéos, veillez à ne pas débrancher le câble USB Type-C. La déconnexion du câble peut entraîner la corruption des données de prise de vue.
- Lorsque cet accessoire est connecté à un bloc d'alimentation externe doté de plusieurs ports de sortie, le fait de retirer ou d'insérer la fiche d'un autre appareil dans un port différent peut entraîner une coupure de l'alimentation de l'appareil photo et, par conséquent, une corruption des données de prise de vue. Vérifiez les spécifications de votre bloc d'alimentation externe.
- Selon le modèle d'appareil photo, la luminosité du moniteur de l'appareil photo est fixée au maximum lors de l'utilisation de cet accessoire.

Spécifications

Puissance nominale d'entrée	20 V ⎓ , 5,0 A
Puissance nominale de sortie	7,82 V ⎓ , 4,73 A
Température de fonctionnement	0℃ à 40℃ (32°F à 104°F)
Température d'entreposage	−20℃ à +55℃ (−4°F à +131°F)
Dimensions (environ)	55,5 mm × 70,6 mm × 32,0 mm (2 1/4 po. × 2 7/8 po. × 1 5/16 po.) (L/H/P) (parties saillantes non comprises)

Poids (environ)	184 g (6,5 oz.)
Articles inclus	Coupleur CC (1), Sangle de fixation (1), Jeu de documents imprimés

La conception et les spécifications peuvent être modifiées sans préavis.

- InfoLITHIUM est une marque commerciale de Sony Group Corporation.
- USB Type-C® et USB-C® sont des marques déposées de USB Implementers Forum.

Español

Nombre del producto: Acoplador CC

Modelo: DC-C2

Notas sobre la utilización

- Evite dañar cualquier cable. Dañar el cable puede provocar un incendio o una descarga eléctrica.
 - No manipule ni dañe ningún cable.
 - No coloque objetos pesados sobre los cables ni tire de ellos.
 - No acerque un aparato de calefacción a ningún cable ni caliente el cable.
- Asegúrese de que todos los cables están bien desplegados. Tirar de un cable trepando con él puede hacer que el producto conectado se caiga o vuelque, provocando lesiones. Tenga suficiente cuidado al conectar y desplegar los cables.
- Para evitar quemaduras por baja temperatura, no permita que su piel entre en contacto con esta unidad durante períodos prolongados mientras la unidad está encendida.
- No utilice esta unidad cuando está cubierta, por ejemplo, por una manta, para evitar la acumulación de calor en el interior de la unidad. La acumulación de calor puede provocar la deformación de la unidad o un incendio.
- No quite el núcleo de ferrita del cable de la placa enchufable. Está colocado para evitar la emisión de ondas de radio no deseadas.
- Esta unidad no es resistente al polvo, las salpicaduras, ni el agua.
- Para evitar riesgos, como un incendio o una descarga eléctrica, observe lo siguiente:
 - No desarme ni modifique esta unidad.
 - No utilice esta unidad con las manos húmedas.
 - No permita la entrada de agua ni materias extrañas (metal, sustancias inflamables, etc.) en esta unidad.
 - No utilice esta unidad en un lugar sujeto a salpicaduras de agua, alta humedad, polvo, humos de aceite, y vapor.
- Para evitar el riesgo de daños o un mal funcionamiento, observe lo siguiente:
 - Esta unidad es un equipo de precisión. No deje caer la unidad, no la golpee, ni la someta a un fuerte impacto físico.
 - No toque los contactos eléctricos de esta unidad con las manos desnudas.
 - No utilice ni almacene esta unidad en un lugar sujeto a altas temperaturas y humedad.
- Para la inspección y reparación interior de esta unidad, póngase en contacto con su distribuidor Sony o con el servicio técnico local autorizado por Sony.
- Manipule esta unidad con cuidado para evitar el riesgo de que se caiga o se exponga a líquidos.
- Mantenga los contactos de la placa enchufable exentos de objetos extraños, incluyendo polvo y arena.
- No se recomienda realizar la toma de fotos/vidéos en un lugar extremadamente frío o caluroso donde la temperatura ambiente esté fuera de las temperaturas de funcionamiento.
- El cierre de gancho y bucle puede causar deshilachado o formación de bolitas al entrar en contacto con la ropa.

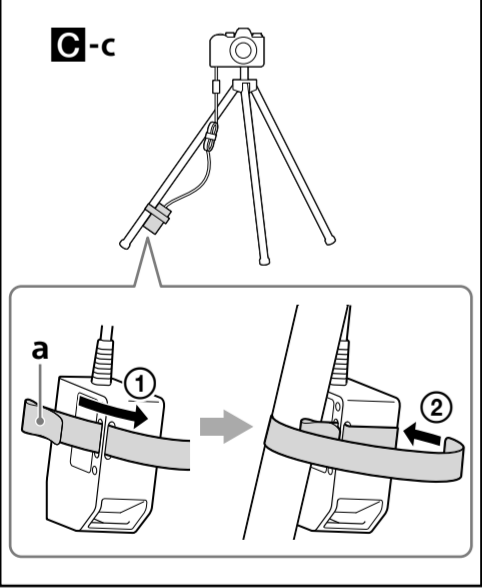
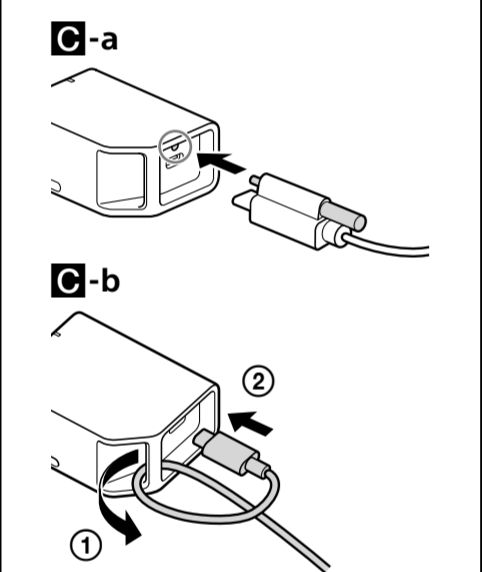
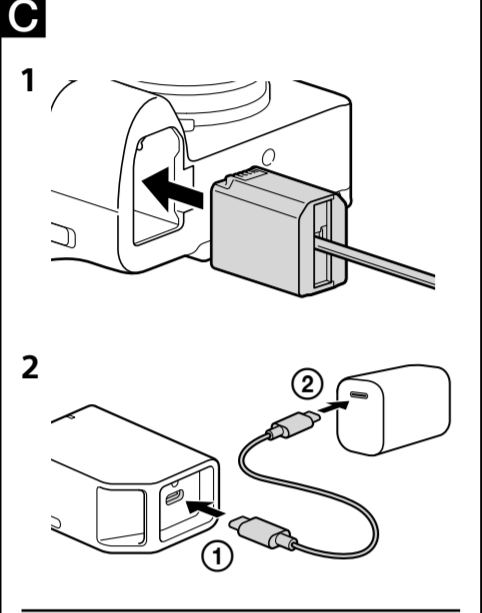
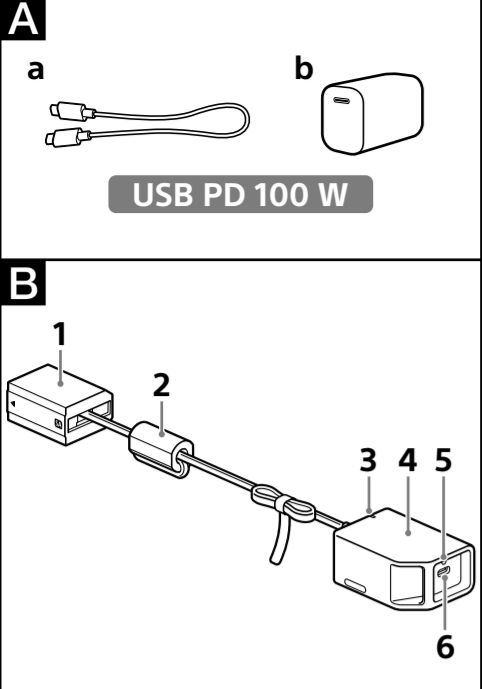
A Elementos que debe preparar por su cuenta

Prepare los siguientes productos disponibles en el mercado que sean compatibles con USB PD (suministro de energía USB).

- Un cable USB Type-C® (USB-C® - USB-C) que admita 100 W o más
- Un suministro de alimentación externo que admita una salida de 100 W o más

B Identificación de las partes

- Placa enchufable (para el paquete de baterías tipo SA)
- Núcleo de ferrita
- Lámpara indicadora de alimentación
- Conjunto de la fuente de alimentación
- Orificio para tornillo para



Español

(Continuación de la página frontal)

Nota

- Durante la toma de fotos/vídeos, tenga cuidado de evitar la desconexión del cable USB Type-C. La desconexión del cable puede causar la corrupción de los datos del disparo.
- Cuando esta unidad se conecta a un suministro de alimentación externo con varios puertos de salida, la extracción o inserción del enchufe de otro dispositivo en un puerto diferente puede provocar que se corte la alimentación de la cámara, lo que da lugar a la corrupción de los datos de disparo. Compruebe las especificaciones de su suministro de alimentación externo.
- Dependiendo del modelo de cámara, el brillo del monitor de la cámara se fijará al máximo mientras se utiliza esta unidad.

Especificaciones

Tensión de entrada	20 V ⚡ , 5,0 A
Tensión de salida	7,82 V ⚡ , 4,73 A
Temperatura de funcionamiento	0 °C a 40 °C
Temperatura de almacenamiento	−20 °C a +55 °C
Dimensiones (Aprox.)	55,5 mm × 70,6 mm × 32,0 mm (An/Al/Pr) (excluyendo las partes salientes)
Peso (Aprox.)	184 g
Elementos incluidos	Acoplador CC (1), Correa de sujeción (1), Juego de documentación impresa

El diseño y las especificaciones están sujetos a cambio sin previo aviso.

- InfoLITHIUM es marca comercial de Sony Group Corporation.
- USB Type-C® y USB-C® son marcas comerciales registradas de USB Implementers Forum.

Deutsch

Hinweise zur Verwendung

- Vermeiden Sie es, eines der Kabel zu beschädigen. Ein beschädigtes Kabel kann einen Brand oder Stromschlag verursachen.
 - Manipulieren oder beschädigen Sie kein Kabel.
 - Stellen Sie keine schweren Gegenstände auf ein Kabel und ziehen Sie nicht an den Kabeln.
 - Halten Sie die Kabel von Heizgeräten fern und erwärmen Sie die Kabel auch nicht anderweitig.
- Stellen Sie sicher, dass alle Kabel ordentlich verlegt sind. Wenn jemand über ein Kabel stolpert, kann das angeschlossene Gerät umfallen oder abstürzen und eine Verletzung verursachen. Seien Sie beim Anschluss und der Verlegung der Kabel vorsichtig.
- Um Niedrigtemperatur-Verbrennungen (1. Grades) zu verhindern, vermeiden Sie längeren Hautkontakt mit dem Gerät, während es eingeschaltet ist.
- Verwenden Sie das Gerät nicht, wenn es durch irgendetwas abgedeckt ist (z. B. mit einer Decke), um einen Hitzezustand im Gerät zu vermeiden. Solch ein Hitzezustand kann zu einer Verformung des Geräts oder zu einem Brand führen.
- Entfernen Sie nicht den Ferritkern vom Einsteckplattenkabel. Dieser ist angebracht, um zu verhindern, dass unerwünschte Radiowellen ausgesendet werden.
- Dieses Gerät ist nicht staubdicht, spritzfest oder wasserfest konstruiert.
- Um Gefahren wie Brände oder elektrische Schläge zu vermeiden, beachten Sie Folgendes:
 - Zerlegen oder modifizieren Sie das Gerät nicht.
 - Vergleichen Sie dieses Gerät nicht mit nassen Händen.
 - Vermeiden Sie Eindringen von Wasser oder Fremdstoffen (Metall), brennbare Substanzen usw.) in dieses Gerät.
 - Verwenden Sie dieses Gerät nicht an einem Ort, der Wasserdampf, hoher Luftfeuchtigkeit, Staub, Öldämpfen und Dampf ausgesetzt ist.
- Um Gefahren wie Schäden oder Fehlfunktionen zu vermeiden, beachten Sie Folgendes:
 - Dieses Gerät ist eine Präzisionsausrüstung. Lassen Sie das Gerät nicht fallen, stoßen Sie es nicht an und setzen Sie es keinen starken physischen Einwirkungen aus.
 - Berühren Sie nicht die elektrischen Kontakte am Gerät mit bloßen Händen.
 - Verwenden oder lagern Sie dieses Gerät nicht an einem Ort, der hohen Temperaturen und Feuchtigkeit ausgesetzt ist.
- Wenden Sie sich für die Prüfung des Inneren und Reparatur dieses Geräts an Ihren Sony-Händler oder eine örtliche autorisierte Sony-Kundendienstvertretung.
- Behandeln Sie dieses Gerät vorsichtig, um zu vermeiden, dass es herunterfällt oder Flüssigkeiten ausgesetzt wird.
- Halten Sie Fremdkörper von den Einsteckplattenkontakten fern, einschließlich Staub und Sand.
- Wir raten davon ab, Foto-/Videoaufnahmen an einem sehr kalten oder heißen Ort durchzuführen, an dem die Umgebungstemperatur außerhalb des Betriebstemperaturbereichs liegen kann.
- Das Klettband kann bei Kontakt mit Kleidung zu Ausfransungen oder Knotenbildung führen.

A Artikel, die Sie selbst bereitstellen müssen

Halten Sie die folgenden im Handel erhältlichen Produkte bereit, die USB PD (USB-Stromversorgung) unterstützen.

- USB Type-C®-Kabel (USB-C® - USB-C), das 100 W oder mehr unterstützt
- Externe Stromversorgung mit einer Ausgangsleistung von 100 W oder mehr

B Identifikation der Teile

- Einsteckplatte (für Akkutyp SA)
- Ferritkern
- Status-Anzeigelämpchen
- Stromversorgungsbaugruppe
- Schraubenloch für USB Type-C-Kabel mit Schraubensicherung
- USB Type-C-Anschluss

C Anschließen des Geräts

1 Entfernen Sie den Akku und den Akkufachdeckel von der Kamera und setzen Sie dann die Einsteckplatte dieses Geräts in den Akkuschlitz der Kamera ein. Informationen zum Entfernen des Deckels finden Sie in der Hilfe Ihrer Kamera.

Tipp

- Je nach Kameramodell kann ein Akkufachdeckel mit einer Öffnung für das Kabel als kostenpflichtiges Zubehör erworben werden. Einzelheiten finden Sie in der Hilfe Ihrer Kamera.

2 Schließen Sie dieses Gerät mit einem USB Type-C-Kabel (USB PD-kompatibel) an eine externe Stromversorgung (USB PD-kompatibel) an.

Ablesen des Verbindungsstatus mit dem Status-Anzeigelämpchen

- Leuchtet Das Gerät funktioniert normal.
- Blinkt Wenn eine externe Stromversorgung oder ein USB Type-C-Kabel verwendet werden, die 100 W oder mehr nicht unterstützen, funktioniert dieses Gerät möglicherweise nicht richtig. Verwenden Sie nur externe Stromversorgungen und USB Type-C-Kabel, die die erforderlichen Spezifikationen erfüllen.
- Aus Entfernen Sie dieses Gerät von Ihrer Kamera, ziehen Sie das USB Type-C-Kabel ab und stellen Sie dann sicher, dass weder die externe Stromversorgung noch das USB Type-C-Kabel defekt sind. Wenn sie einwandfrei funktionieren, aber das Status-Anzeigelämpchen aus bleibt, ist das Gerät möglicherweise defekt. Wenden Sie sich an Ihren nächsten Sony-Händler.

Hinweis

- Je nach der externen Stromversorgung kann das Status-Anzeigelämpchen blinken, bevor es durchgehend leuchtet. Dies hat jedoch keinen Einfluss auf den Betrieb.

Sichern des USB Type-C-Kabels gegen versehentliches Abtrennen

- Wenn Sie ein USB Type-C-Kabel mit einer Schraube verwenden, schrauben Sie diese in das passende Schraubenloch für USB Type-C-Kabel mit Schraubensicherung an diesem Gerät ein. **(C-a)**
- Wenn Sie ein USB Type-C-Kabel ohne Schraube verwenden, ziehen Sie das Kabel wie in der Abbildung gezeigt durch die Lasche **(C)** und stecken Sie es dann in den USB Type-C-Anschluss am Gerät **(C)** ein. Machen Sie dabei eine lose Schlaufe, wie in der Abbildung gezeigt, um etwas Platz zwischen dem USB Type-C-Kabel und dem Gerät zu lassen. **(C-b)**

Befestigen Sie die Stromversorgungsbaugruppe an einem Stativbein oder einer ähnlichen Halterung (C-c)

Fädeln Sie den mitgelieferten Befestigungsriemen **(a)** wie in der Abbildung gezeigt durch die Stromversorgungsbaugruppe dieses Geräts **(C)** und wickeln Sie ihn dann um ein Stativbein **(C)**, um die Stromversorgungsbaugruppe zu befestigen.

Hinweis

- Achten Sie beim Aufnehmen von Fotos/Videos darauf, das USB Type-C-Kabel nicht versehentlich abzutrennen. Wenn das Kabel abgetrennt wird, können die Aufnahmedaten beschädigt werden.
- Wenn dieses Gerät an eine externe Stromversorgung mit mehreren Ausgangsanschlüssen angeschlossen wird, kann das Abtrennen oder Einstecken eines anderen Steckers an einem anderen Anschluss die Stromversorgung zur Kamera unterbrechen, was zur Beschädigung der Aufnahmedaten führen kann. Überprüfen Sie die Eigenschaften Ihrer externen Stromversorgung.
- Abhängig vom Kameramodell wird die Helligkeit des Kamera-Monitors bei Verwendung dieses Geräts auf das Maximum eingestellt.

Technische Daten

Eingang	20 V ⚡ , 5,0 A
Ausgang	7,82 V ⚡ , 4,73 A
Betriebstemperatur	0 °C bis 40 °C
Lagertemperatur	−20 °C bis +55 °C
Abmessungen (ca.)	55,5 mm × 70,6 mm × 32,0 mm (B/H/T) (ohne vorstehende Teile)
Gewicht (ca.)	184 g
Mitgeliefertes Zubehör	Gleichstromverbinder (1), Befestigungsriemen (1), Anleitungen

Änderungen, die dem technischen Fortschritt dienen, bleiben vorbehalten.

- InfoLITHIUM ist ein Warenzeichen der Sony Group Corporation.
- USB Type-C® und USB-C® sind eingetragene Markenzeichen von USB Implementers Forum.

Nederlands

Opmerkingen bij het gebruik

- Voorkom beschadiging van kabels. Het beschadigen van de kabel kan brand of elektrische schokken veroorzaken.
 - Knoei niet met kabels en beschadig ze niet.
 - Plaats geen zwaar voorwerp op een kabel en trek niet aan de kabel.
 - Plaats geen verwarmingstoestel in de buurt van een kabel en verwarm de kabel niet.
- Zorg ervoor dat alle kabels goed zijn aangesloten. Als u aan een kabel trekt door erover te striukelen, kan het aangesloten product vallen of omvallen, wat kan leiden tot letsel. Wees voorzichtig bij het aansluiten en uitrollen van de kabels.
- Om brandwonden door lage temperaturen te voorkomen, mag uw huid niet langdurig in contact komen met dit apparaat terwijl het apparaat is ingeschakeld.
- Gebruik dit apparaat niet wanneer het bedekt is, bijvoorbeeld door een deken, om te voorkomen dat er warmte in het apparaat wordt opgebouwd. Warmteopbouw kan vervorming van het apparaat of brand veroorzaken.
- Haal de ferritkern niet van de stekkerplaatkab af. Deze is aangebracht om ongewenste radiogolven te onderdrukken.
- Dit apparaat is niet stofbestendig, spatbestendig of waterbestendig.
- Om brandgevaar of elektrische schokken te vermijden, moet u het volgende in acht nemen:
 - Haal dit apparaat niet uit elkaar en breng er geen wijzigingen in aan.
 - Gebruik dit apparaat niet met natte handen.
 - Zorg ervoor dat er geen water of vreemde materialen (metaal, brandbare materialen enz.) in dit apparaat terecht kunnen komen.
 - Gebruik dit apparaat niet op een locatie die blootstaat aan spetterend water, hoge vochtigheid, stof, olievlam en stoom.
- Om het risico van schade of storing te vermijden, moet u het volgende in acht nemen:
 - Dit apparaat is een precisie-apparaat. Laat het niet vallen, stoot er niet tegen, zorg ervoor dat er geen sterke krachten op worden uitgeoefend.
 - Raak de elektrische contactpunten op dit apparaat niet met blote handen aan.
 - Gebruik en bewaar dit apparaat niet op een plek die blootstaat aan hoge temperaturen en hoge vochtigheid.
- Neem voor inspectie en reparatie van het binnenwerk van dit apparaat contact op met uw Sony dealer of plaatselijke, erkende Sony reparateur.
- Ga zorgvuldig om met dit apparaat om te voorkomen dat het valt of dat het wordt blootgesteld aan violetsfoties.
- Houd de contacten van de stekkerplaat vrij van vreemde voorwerpen, inclusief stof en zand.
- Het wordt niet aanbevolen om foto-/video-opnamen te maken in een extreem koude of warme locatie waar de omgevingstemperatuur buiten de bedrijfstemperaturen valt.
- De klittenbandsluiting kan rafelen of pillen veroorzaken wanneer deze in contact komt met kleding.

A Voorwerpen die u zelf moet voorbereiden

Bereid de volgende in de handel verkrijgbare producten voor die USB PD (USB Power Delivery) ondersteunen.

- Een USB Type-C®-kabel (USB-C® - USB-C) die 100 W of meer ondersteunt
- Externe stroomvoorziening die een uitgangsvermogen van 100 W of meer ondersteunt

B Benaming van de onderdelen

- Stekkerplaat (voor de accu van het type SA)
- Ferritkern
- Stroomindicatorlampje
- Montage stroomvoorziening
- Schroefgat voor de USB Type-C-kabel met schroefvergrendeling
- USB Type-C-poort

C Dit apparaat aansluiten

1 Verwijder de accu en het klepje van het accuvak van de camera en steek vervolgens de stekkerplaat van dit apparaat in de accu-inbrengsleuf op de camera.

Raadpleeg de Helpgids van uw camera voor instructies over het verwijderen van het klepje.

Hint

- Afhankelijk van het cameramodel kan een klepje van het accuvak met een opening voor de kabel als betaald reservonderdeel worden aangeschaft. Raadpleeg de Helpgids van uw camera voor meer informatie.

2 Gebruik een USB Type-C-kabel (compatibel met USB PD) om dit apparaat aan te sluiten op een externe stroomvoorziening (compatibel met USB PD).

Controllen van het stroomindicatorlampje voor een verbindingstatus

- Brandend Dit apparaat werkt normaal.
- Knipperend Als een externe stroomvoorziening of USB Type-C-kabel wordt gebruikt die geen 100 W of meer ondersteunt, werkt dit apparaat mogelijk niet correct. Gebruik alleen externe stroomvoorzieningen en USB Type-C-kabels die voldoen aan de vereiste specificaties.
- Niet brandend Verwijder dit apparaat van uw camera, ontkoppel de USB Type-C-kabel en zorg ervoor dat de externe stroomvoorziening en de USB Type-C-kabel niet defect zijn. Als ze in goede staat zijn maar het stroomindicatorlampje uit blijft, kan het apparaat defect zijn. Neem contact op met uw dichtstbijzijnde Sony-dealer.

Opmerking

- Afhankelijk van de externe stroomvoorziening kan het stroomindicatorlampje knipperen voordat het blijft branden. Dit heeft echter geen invloed op de werking.

De USB Type-C-kabel vastzetten om te voorkomen dat de kabel losraakt

- Wanneer u de USB Type-C-kabel met een schroef gebruikt, schroeft u de schroef vast in het schroefgat voor de USB Type-C-kabel met schroefvergrendeling op dit apparaat. **(C-a)**
- Wanneer u de USB Type-C-kabel zonder schroef gebruikt, maak dan een lus in de kabel zoals getoond in de afbeelding **(C)** en sluit de kabel vervolgens aan op de USB Type-C-poort op dit apparaat **(C)**. Zorg ervoor dat u een losse lus maakt zoals getoond in de afbeelding, zodat er wat ruimte overblijft tussen de geluste USB Type-C-kabel en dit apparaat. **(C-b)**

Bevestig de montage stroomvoorziening aan een statiefpoot of vergelijkbare ondersteuning (C-c)

Haal de meegeleverde bevestigingsriem **(a)** zoals afgebeeld door de montage stroomvoorziening van dit apparaat **(C)** en wikkel deze vervolgens om een statiefpoot **(C)** om de montage stroomvoorziening te bevestigen.

Opmerking

- Zorg er tijdens foto-/video-opnamen voor dat de USB Type-C-kabel niet losraakt. Als de kabel wordt losgekoppeld, kunnen de opnamegegevens beschadigd raken.
- Wanneer dit apparaat is aangesloten op een externe stroomvoorziening met meerdere uitgangspoornten, kan het verwijderen of plaatsen van de stekker van een ander apparaat in een andere poort ertoe leiden dat de stroom naar de camera wordt onderbroken, wat resulteert in beschadiging van de opnamegegevens. Controleer de specificaties van uw externe stroomvoorziening.
- Afhankelijk van het cameramodel wordt de helderheid van het camerabeeldscherm op het maximum ingesteld bij gebruik van dit apparaat.

Technische gegevens

Invoer ­ stroom	20 V ⚡ , 5,0 A
Uitvoer ­ stroom	7,82 V ⚡ , 4,73 A
Bedrijfs ­ temperatuur	0 °C tot 40 °C
Opslag ­ temperatuur	−20 °C tot +55 °C
Afmetingen (ong.)	55,5 mm × 70,6 mm × 32,0 mm (b/h/t) (exclusief de uitstekende delen)
Gewicht (ong.)	184 g
Bijgeleverde toebehoren	DC-koppeling (1), Bevestigingsriem (1), Handleiding en documentatie

Wijzigingen in ontwerp en technische gegevens voorbehouden, zonder kennisgeving.

- InfoLITHIUM is een handelsmerk van Sony Group Corporation.
- USB Type-C® en USB-C® zijn gedeponeerde handelsmerken van USB Implementers Forum.

中文（繁）

使用須知

- 避免損傷任何線材。損傷線材可能引起火災或觸電。
 - 請勿篡改或損壞任何線材。
 - 請勿在任何線材上放置重物或拉扯線材。
 - 請勿將加熱設備靠近任何線材或加熱線材。
 - 確保所有線材均已正確部署。透過拖住線材來拉動它可能會導致所連接的產品跌落或翻倒，而造成人身傷害。連接和部署線材時請務必小心。
 - 為防止低溫灼傷，在產品通電時，請勿讓皮膚長時間接觸本產品。
 - 當本產品被毯子等覆蓋時，請勿使用該產品，以防止內部累積熱能。熱能累積可能會導致產品變形或火災。
 - 請勿拆下輸入插頭線材的鐵氧體磁芯。否則裝置會發出不必要的無線電波。
 - 本產品並無防塵、防濺或防水功能。
 - 為避免起火或觸電的風險，請遵守下列事項：
 - 請勿拆解或改造本產品。
 - 手上沾水時請勿使用本產品。
 - 請勿讓水或異物（金屬、易燃性物質等）進入本產品。
 - 請勿在可能澆水或高溼度、多塵、油煙和蒸汽的環境中使用本產品。
 - 為避免損壞或故障的風險，請遵守下列事項：
 - 本產品屬精密設備。切勿讓本產品有摔落、碰撞或受到強烈物理衝擊等情形。
 - 切勿徒手觸摸本產品上的電觸點。
 - 請勿將本產品用於或存放於溫度及溼度過高的環境中。
 - 有關本產品的內部檢驗和維修，請聯絡 Sony 經銷商或當地 Sony 授權服務中心。
 - 請小心使用本裝置，以避免掉落或接觸到液體。
 - 請勿讓輸入插頭接觸異物，包含灰塵和沙粒。
 - 不建議在環境溫度超出工作溫度的極冷或極熱場所拍攝照片 / 影片。
 - 魔鬼氈在接觸衣物時可能會造成磨損或起毛球。

A 需自行準備的物品

請準備以下支援 USB PD（USB Power Delivery）的市售產品。

- 支援 100 W 或以上的 USB Type-C® 線（USB-C® - USB-C）
- 支援 100 W 或以上輸出功率的外接電源供應器

B 零件識別

- 輸入插頭（用於 SA 型電池組）
- 鐵氧體磁芯
- 電源指示燈
- 電源總成
- 可鎖緊的 USB Type-C 線螺絲孔
- USB Type-C 埠

C 連接本產品

1 從相機卸下電池組和電池蓋，然後將本產品的輸入插頭插入相機的電池插入槽。

關於如何卸下蓋子的說明，請參閱您的相機說明指南。

- 提示**
 - 視相機型號而定，可付費購買附有螺孔的電池匣蓋。詳細資訊請參閱您的相機說明指南。

2 使用 USB Type-C 線（相容於 USB PD）將本產品連接至外接電源供應器（相容於 USB PD）。

查看電源指示燈以知曉連線狀態

- 亮起 本產品處於正常運轉狀態。
- 閃爍 如果使用不支援 100 W 或以上的外接電源供應器或 USB Type-C 線，本產品可能無法正常運作。請僅使用符合必要規格的外接電源供應器和 USB Type-C 線。
- 未亮起 從您的相機卸下本產品，拔下 USB Type-C 線，然後確認外接電源供應器和 USB Type-C 線都沒有故障。如果它們狀況正常，但電源指示燈沒有亮起，則本產品可能故障。請洽詢您最近的 Sony 經銷商。

備註

- 視外接電源供應器而定，電源指示燈可能會先閃爍然後才持續亮起。然而，這並不會影響其操作。

固定 USB Type-C 線以防止斷開

- 當使用有螺絲的 USB Type-C 線時，將螺絲鎖入產品上的可鎖緊的 USB Type-C 線螺絲孔中。 **(C-a)**
- 使用不含螺絲的 USB Type-C 線時，如圖 **(C)** 所示將線繞起來，然後將線插入至本產品的 USB Type-C 埠 **(C)**。確保形成一個鬆鬆的環，如圖所示，以便在成環的 USB Type-C 線和本產品之間留出一些空間。 **(C-b)**

將電源總成固定在三腳架腳架或類似支架上 (C-c)
如圖所示，將隨附的固定帶 **(a)** 穿過本產品的電源總成 **(C)**，然後將其繞在三腳架腳架 **(C)** 上以固定電源總成。

- 備註**
 - 拍攝照片 / 影片期間，請注意防止 USB Type-C 線斷開。線材斷開可能會導致拍攝資料損壞。
 - 如果本產品連接到具有多個輸出埠的外接電源供應器，拔下或插入另一個裝置的插頭到不同的埠可能會導致相機斷電，導致拍攝資料損壞。請檢查您的外接電源供應器規格。
 - 根據相機型號，使用本產品時，相機螢幕亮度將固定為最大值。

規格

額定輸入	20 V ⚡ , 5,0 A
額定輸出	7,82 V ⚡ , 4,73 A
操作溫度	0 °C 至 40 °C
存放溫度	−20 °C 至 +55 °C
尺寸（概略值）	55,5 mm × 70,6 mm × 32,0 mm（寬 / 高 / 深）（不包括突出部分）

質量（概略值）	184 g
商品名稱：	直流耦合器
型號：	DC-C2
所含物品	直流耦合器（1）、固定帶（1）、成套印刷文件

設計和規格有所變更時，恕不另行奉告。

- InfoLITHIUM 是 Sony Group Corporation 的商標。
- USB Type-C® 和 USB-C® 是 USB Implementers Forum 的註冊商標。

中文（簡）

保留备用

使用須知

- 避免损坏任何连接线。损坏连接线可能引起火灾或电击。
 - 请勿篡改或损坏任何连接线。
 - 请勿在任何连接线上放置重物或拉拽连接线。
 - 请勿将加热设备靠近任何连接线或加热连接线。
- 确保所有连接线正确布放。在拉扯连接线时如果被绊倒，可能引起所连接的产品掉落或翻倒，从而导致人身伤害。在连接或布放连接线时请务必必小心。
- 为防止低温灼伤，请勿在本装置通电期间让皮肤长时间接触本装置。
- 请勿在本装置被毯子等物覆盖时使用，以防热量在装置内集聚。热量集聚可能引起装置变形或发生火灾。
- 请勿去除插接板线缆中的铁氧体磁芯。铁氧体磁芯可以防止有不需要的无线电波发射出去。
- 本装置并未采用防尘、防溅水或防水设计。
- 为了避免发生火灾或触电等危险，请注意以下几点：
 - 请勿拆解或改装本装置。
 - 请勿在手湿的情况下使用本装置。
 - 请勿让水或异物（金属、易燃物质等）进入本装置。
 - 请勿在溅水、湿度较高、有灰尘、油烟和蒸汽的地方使用本装置。
- 为了避免发生损坏或故障等危险，请注意以下几点：
 - 本装置属精密设备。请勿摔落、击打本装置，也不要对其施加猛烈的物理撞击。
 - 请勿徒手触摸本装置上的电触点。
 - 请勿在高温、高湿的场所中使用或存放本装置。
- 有关本装置的内部检查和维修事宜，请与 Sony 经销商或当地的 Sony 授权维修机构联系。
- 请小心操作本装置，以免其跌落到地上；也不要使其暴露在液体环境中。
- 确保插接板的触点不要与异物接触，包括灰尘和沙子。

- 建议不要在环境温度不在操作温度范畴内的、极冷或极热的地方进行照片 / 视频拍摄。
- 粘扣接触衣物时可能会导致磨损或起球。

A 需自行准备的物品

准备以下支持 USB PD（USB 电力输送）的市售产品。

- 支持 100 W 或以上功率的 USB Type-C® 连接线（USB-C® - USB-C）
- 支持 100 W 或以上输出功率的外接电源

B 部件识别

- 插接板（用于 SA 型电池组）
- 铁氧体磁芯
- 电源指示灯
- 电源组件
- 带螺纹锁的 USB Type-C 连接线螺丝孔
- USB Type-C 端口

C 连接本装置

1 从相机中取出电池组和电池仓盖，然后将本装置的插接板插入相机的电池插入槽。
有关如何取下电池仓盖的说明，请参阅您相机的帮助指南。

提示

- 根据相机型号，可购买带电缆孔的电池仓盖作为付费服务部件。有关详细信息，请参阅您相机的帮助指南。

2 使用 USB Type-C 连接线（USB PD 兼容）将此装置连接到外接电源（USB PD 兼容）。

查看电源指示灯了解连接状态

- 点亮 本装置正常运行。
- 闪烁 如果使用不支持 100 W 或以上的外接电源或 USB Type-C 连接线，本装置可能无法正常工作。请仅使用符合所需规格的外接电源和 USB Type-C 连接线。
- 熄灭 从您的相机上卸下本装置，拔下 USB Type-C 连接线，然后确保外接电源和 USB Type-C 连接线没有故障。如果它们状况良好但电源指示灯仍然不亮，则本装置可能出现故障。请联系您最近的 Sony 经销商。

注

- 根据外接电源，电源指示灯可能会在常亮之前闪烁。但这不影响操作。

固定 USB Type-C 连接线以防止连接线断开

- 在使用带螺丝的 USB Type-C 连接线时，请将螺丝拧入本装置上的带螺纹锁的 USB Type-C 连接线螺孔中。 **(C-a)**
- 在使用无螺丝的 USB Type-C 连接线时，请将连接线如图所示环绕 **(C)**，然后将连接线插入本装置上的 USB Type-C 端口 **(C)**。务必松散环绕，如图所示，在环绕的 USB Type-C 连接线与本装置之间留出一些空隙。 **(C-b)**

将电源组件固定到三脚架腿或类似支架上 (C-c)
如图所示，将随附的固定带 **(a)** 穿过本装置的电源组件 **(C)**，然后将其绕在三脚架腿 **(C)** 上以固定电源组件。

注

- 在拍摄照片 / 视频期间，请务必小心，以防 USB Type-C 连接线断开。连接线断开可能导致拍摄数据损坏。
- 当本装置连接到具有多个输出端口的外接电源时，拔出或插入其他设备的插头到另一个端口可能会导致相机断电，从而造成拍摄数据损坏。检查您的外接电源的规格。
- 根据相机型号，使用本装置时，相机显示屏的亮度将固定为最大。

规格