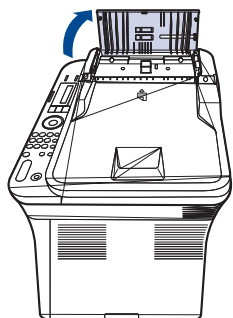
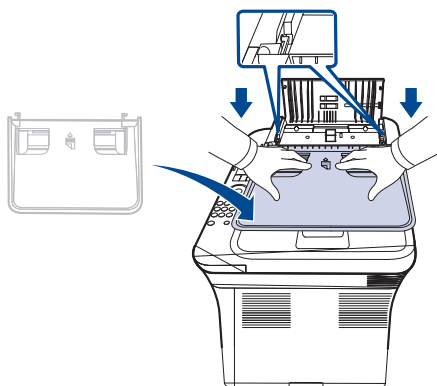


2

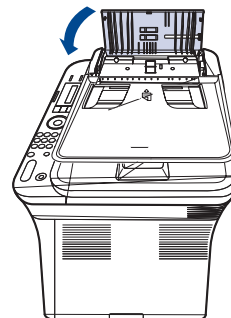
1



2

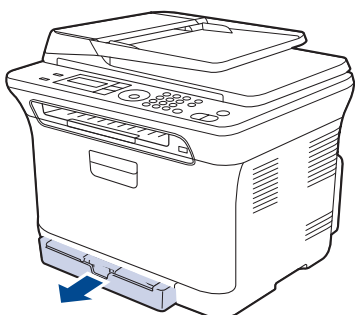


3

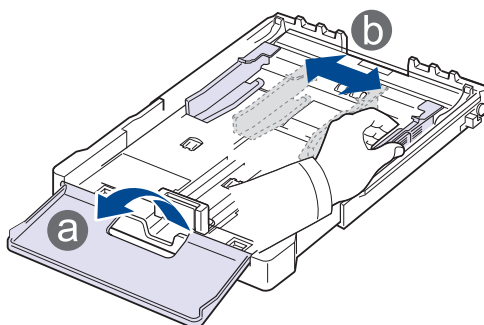


3

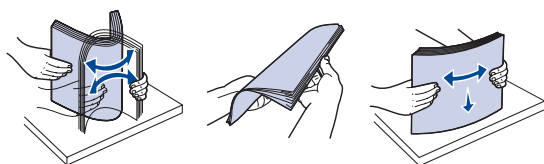
1



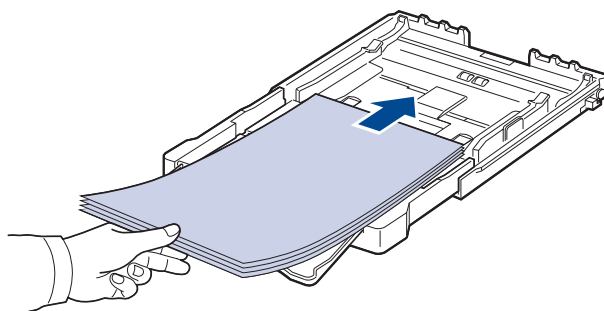
2



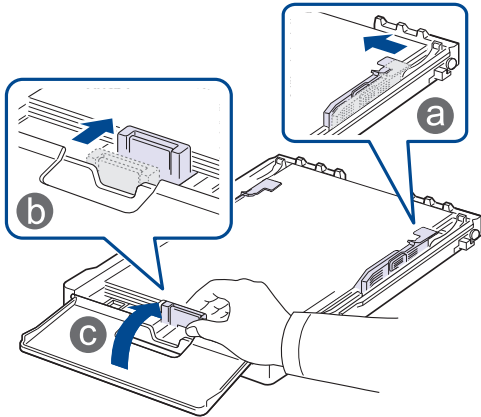
3



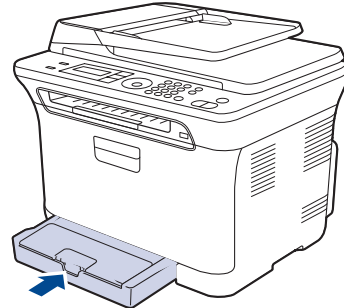
4



5

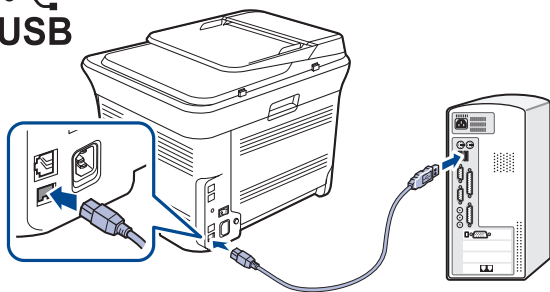


6



4

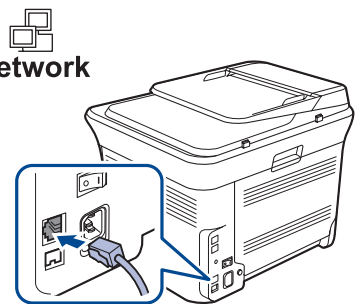
USB



OR

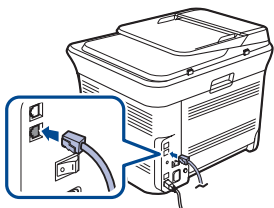
- | | |
|------------------|-----------------|
| DE ODER | HU VAGY |
| FR OU | PL LUB |
| IT OPPURE | CZ NEBO |
| ES O bien | SK ALEBO |
| PT OU | RO SAU |
| NL OF | BG ИЛИ |
| SE ELLER | SI ALI |
| DK ELLER | HR ILI |
| NO ELLER | CS ILI |
| FI TAI | IN IL |
| GR 'H | |

Network

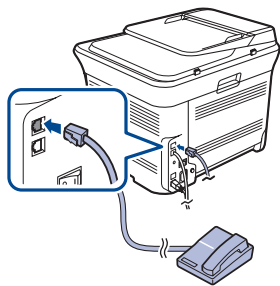


5

1



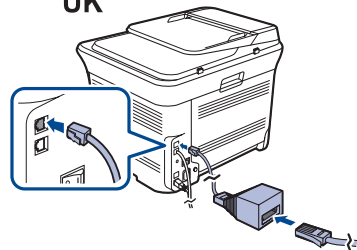
2



OR

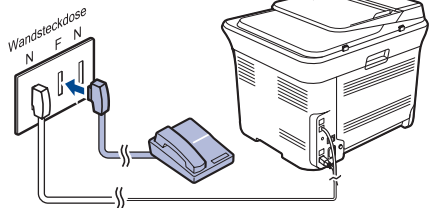
- | | |
|------------------|-----------------|
| DE ODER | HU VAGY |
| FR OU | PL LUB |
| IT OPPURE | CZ NEBO |
| ES O bien | SK ALEBO |
| PT OU | RO SAU |
| NL OF | BG ИЛИ |
| SE ELLER | SI ALI |
| DK ELLER | HR ILI |
| NO ELLER | CS ILI |
| FI TAI | IN IL |
| GR 'H | |

UK

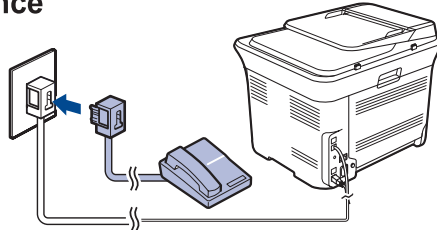


OR

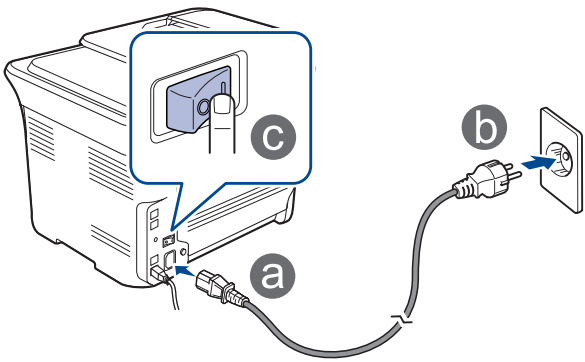
Deutschland



France

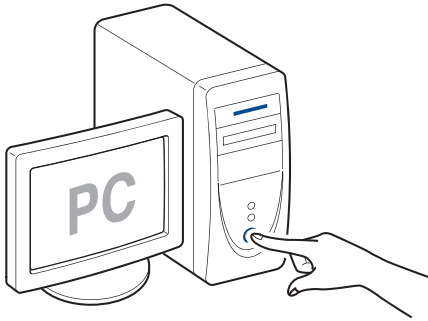


6



7

1



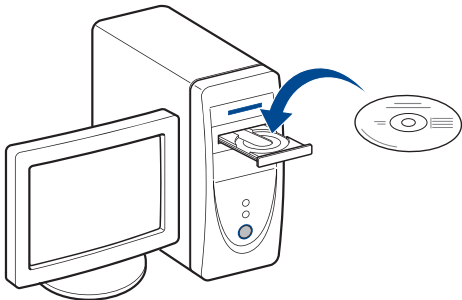
2



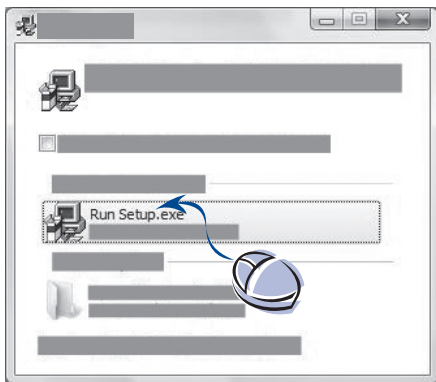
DE Abbrechen	HU Mégse
FR Annuler	PL Anuluj
IT Annulla	CZ Storno
ES Cancelar	SK Cancel
PT Cancelar	RO Anulare
NL Annuleren	BG Отмени
SE Avbryt	SI Prekliči
DK Annuller	HR Cancel
NO Avbryt	CS Otkáži
FI Peruuta	ביטול IL
GR Άκυρο	

8

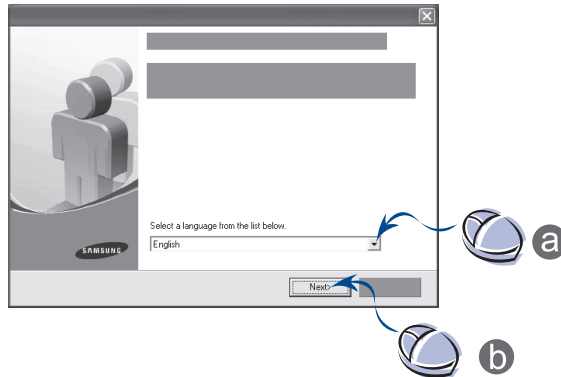
1



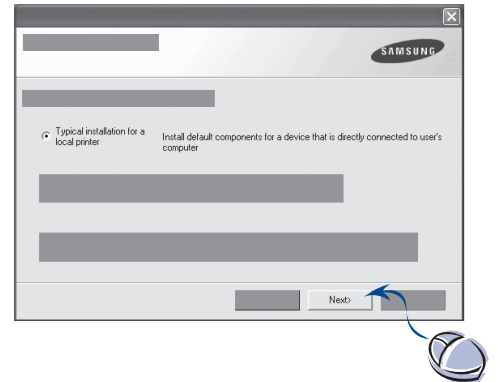
Windows Vista



2



3



If you want to use this machine via wired or wireless network, see **Getting Started** in the User's Guide.

DE Wenn Sie dieses Gerät über ein drahtgebundenes oder drahtloses Netzwerk nutzen möchten, lesen Sie die Informationen unter **Erste Schritte** im Benutzerhandbuch.

FR Pour utiliser cet appareil via un réseau câblé ou sans fil, reportez-vous à **prise en main** dans le mode d'emploi.

IT Se si desidera usare questa macchina tramite una rete cablata o wireless, consultare la sezione **informazioni preliminari** nella Guida dell'utente.

ES Si desea utilizar este equipo a través de una red con cable o inalámbrica, consulte **cómo comenzar** en el Manual del usuario.

PT Se deseja utilizar esta máquina através de uma rede com fios ou sem fios, consulte **guia rápido** no Manual do utilizador.

NL Zie **aan de slag** in de gebruikershandleiding als u dit apparaat wilt gebruiken via een netwerk (al dan niet draadloos).

SE Om du vill använda maskinen i ett trådlöst eller trådbundet nätverk tittar du i avsnittet **komma igång** i bruksanvisningen.

DK Hvis du vil bruge denne maskine via et kabelbaseret eller trådløst netværk, skal du læse **sådan kommer du i gang** i brugervejledningen.

NO Se **komme i gang** i brukerhåndboken hvis du skal bruke maskinen via kablet eller trådløst nettverk.

FI Jos haluat käyttää tätä laitetta tavallisen tai langattoman verkon välityksellä, lue käyttöoppaan **Aloittaminen** -osa.

GR Αν θέλετε να χρησιμοποιήσετε αυτό το μηχάνημα σε ενσύρματα ή ασύρματα δίκτυο, δείτε την ενότητα **Πρώτα βήματα**, στον οδηγό χρήσης.

HU Ha a készüléket vezetékes vagy vezeték nélküli hálózaton keresztül szeretné használni, lásd a Felhasználói útmutató **használatbavétel** fejezetét.

PL Jeśli chcesz używać tego urządzenia w sieci przewodowej lub bezprzewodowej, patrz **wprowadzenie** w Podręczniku użytkownika.

CZ Pokud chcete toto zařízení používat v bezdrátové nebo drátové síti, přečtěte si v Uživatelské příručce kapitolu **začínáme**.

SK Ak chcete používať toto zariadenie prostredníctvom kábelovej alebo bezdrôtovej siete, pozrite si časť **Začíname** v Príručke pre používateľa.

RO Dacă doriți să utilizați acest aparat prin intermediul rețelei prin fir sau fără fir, consultați capitolul **noțiuni de bază** din Ghidul utilizatorului.

BG Ако желаете да използвате устройството в окабелена или безжична мрежа, вижте глава **започване** в ръководството на потребителя.

SI Če želite napravo uporabljati prek žičnega ali brezžičnega omrežja, glejte poglavje **kako začeti** v uporabniškem priročniku.

HR Ako želite rabiti ovaj uređaj putem ožičene ili bežične mreže, pogledajte **Getting Started** u ovom Korisničkom priručniku.

CS Ako želite da koristite ovaj uređaj preko žičane ili bežične mreže, pogledajte **Getting Started** u korisničkom priručniku.

IL אם ברצונך להשתמש במכשיר ברשת קוויית או אלחוטית, עיין בסעיף **תחילת השימוש** במדריך למשתמש.



View User's Guide



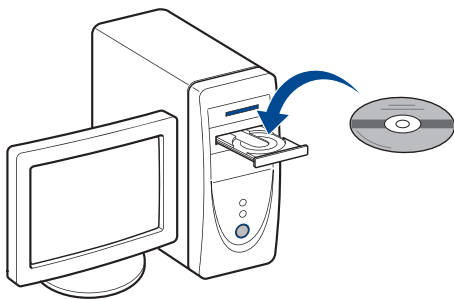
- DE** Lesen Sie das Benutzerhandbuch
- FR** Afficher le guide d'utilisateur
- IT** Visualizzazione della Guida dell'utente
- ES** Ver el Manual de Usuario
- PT** Consulte o Guia do Utilizador
- NL** Gebruikershandleiding weergeven
- SE** Läs bruksanvisningen
- DK** Få vist brugervejledningen

- NO** Vis brukerhåndboken
- FI** Käyttöoppaan tarkasteleminen
- GR** Προβολή του οδηγού χρήστη
- HU** Olvassa el a Felhasználói útmutatót
- PL** Przeglądanie podręcznika użytkownika
- CZ** Prostudujte si uživatelskou příručku
- SK** Zobrazit' používateľskú príručku
- RO** Consultați Ghidul Utilizatorului

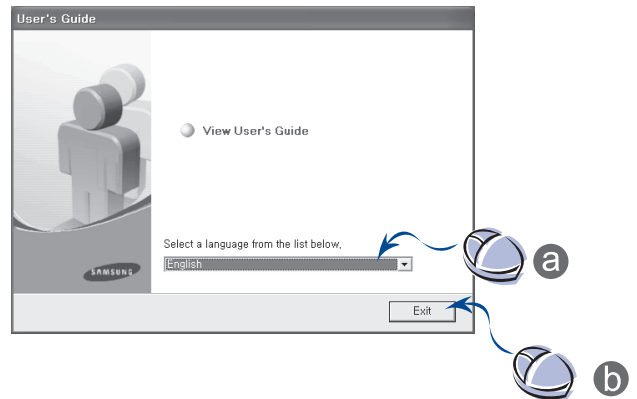
- BG** Виж ръководството на потребителя
- SI** Preberite priročnik za uporabnike
- HR** Pogledajte korisnički priručnik
- CS** Prikaz korisničkog priručnika

הצגת מדריך למשתמש **IL**

1



2



Be sure to read the safety guidelines in the User's Guide on the supplied CD-ROM before using this product.

- DE** Lesen Sie unbedingt in der Bedienungsanleitung, die Sie auf der CD-ROM finden, die Sicherheitsrichtlinien, bevor Sie dieses Gerät benutzen.
- FR** Avant d'utiliser ce produit, lisez attentivement les normes de sécurité indiquées dans le Guide de l'utilisateur disponible sur le CD-ROM inclus.
- IT** Prima di utilizzare questo prodotto, leggere attentamente le linee guida sulla sicurezza riportate nel Manuale dell'utente nel CD-ROM in dotazione.
- ES** Antes de utilizar este producto, asegúrese de que ha leído las directrices sobre seguridad de la Guía del usuario que se encuentra en el CD-ROM suministrado.
- PT** Certifique-se de que lê os procedimentos de segurança no Manual de utilizador fornecido no CD-ROM, antes de utilizar este produto.
- NL** Lees de veiligheidsrichtlijnen in de gebruikershandleiding op de meegeleverde cd-rom voordat u de printer in gebruik neemt.
- SE** Läs säkerhetsanvisningarna i handboken på cd-skivan innan du använder den här produkten.
- DK** Sørg for at læse sikkerhedsforholdsreglerne i brugervejledningen på den medfølgende cd-rom, inden du begynder at bruge produktet.
- NO** Les sikkerhetsretningslinjene i brukerhåndboken på den medfølgende CDen før du tar i bruk produktet.
- FI** Muista lukea CD-levyllä olevan käyttöoppaan turvallisuusohjeet ennen tämän tuotteen käyttämistä.
- GR** Βεβαιωθείτε ότι διαβάσατε τις οδηγίες ασφαλείας στον οδηγό χρήστη που περιλαμβάνεται στο παρεχόμενο CD-ROM, προτού χρησιμοποιήσετε αυτό το προϊόν.
- HU** A termék használatá elött mindenképpen olvassa el a készülékhez adott CD-ROM-on található Felhasználói útmutatóban leírt biztonsági óvintézkedéseket.
- PL** Przed użyciem tego produktu należy koniecznie przeczytać wytyczne bezpieczeństwa w Przewodniku użytkownika na załączonej płycie CD-ROM.
- CZ** Před použitím výrobku si přečtete bezpečnostní pokyny uvedené v uživatelské příručce na přiloženém disku CD-ROM.
- SK** Pred používaním tohto produktu si nezabudnite prečítať bezpečnostné smernice v Používateľskej príručke na dodanom CD-ROM disku.
- RO** Citiți instrucțiunile privind siguranța din Ghidul Utilizatorului aflat pe CD-ROM-ul furnizat, înainte de a utiliza acest produs.
- BG** Преди да използвате този продукт, задължително прочетете препоръките за безопасност в ръководството на потребителя на доставения CD-ROM.
- SI** Pred uporabo tega izdelka pozorno preberite varnostne smernice v priročniku za uporabnike, na voljo na priloženem CD-ROM-u.
- HR** Svakako pročitajte sigurnosne smjernice u Korisničkom vodiču na isporučenom CD-ROM-u prije početka korištenja ovog proizvoda.
- CS** Obavezno pročitajte bezbednosne smernice u korisničkom priručniku na priloženom CD-ROM-u pre upotrebe proizvoda.

קרא את הנחיות הבטיחות במדריך למשתמש הנמצא על גבי התקליטור המצורף, לפני השימוש במוצר זה. **IL**