

SONY 4-457-966-03 (1)

SxS Memory Card USB Reader/Writer

Lecteur/Scripteur USB de carte mémoire SxS

USB-устройство чтения/записи карт памяти SxS

Жады картасын жазу/оку құрылғысы

SxS 存储卡 USB 读卡器

取扱説明書	Bedienungsanleitung
Operating Instructions	Istruzioni per l'uso
Mode d'emploi	Инструкция по эксплуатации
Manual de instrucciones	使用说明书

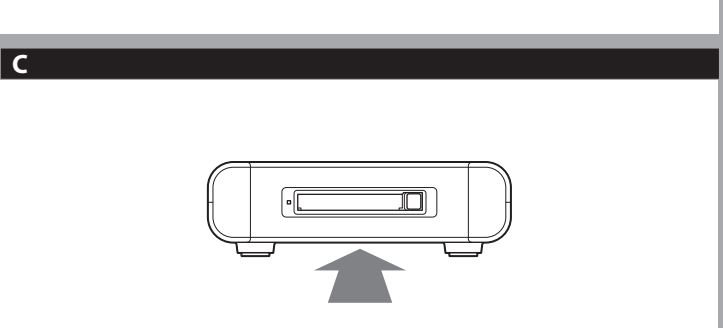
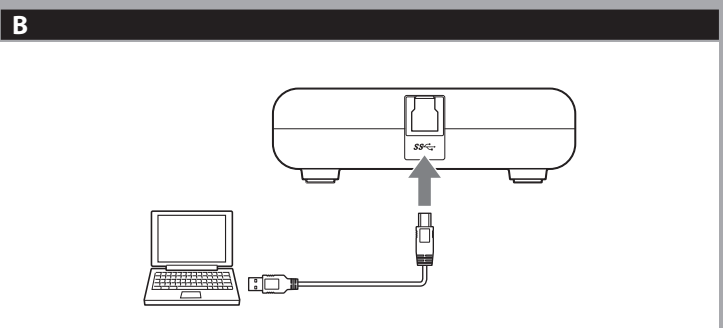
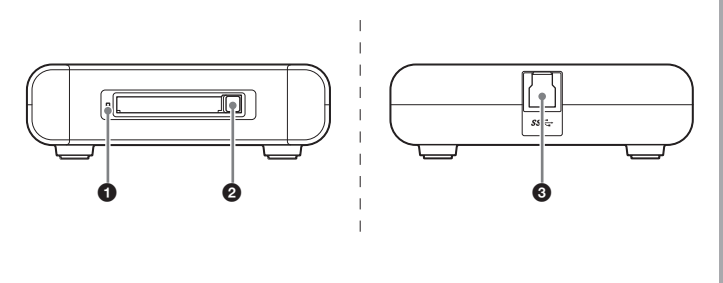
お買い上げいただきありがとうございます。
警告
電気製品は安全のための注意事項を守らないと、火災や人身事故にすることがあります。

この取扱説明書には、事故を防ぐための重要な注意事項と製品の取り扱いが示されています。この**取扱説明書をよくお読み**のうえ、製品を安全にお使いください。お読みになったあとは、いつでも見られるところに必ず保管してください。

SBAC-US30

SONY **CE** **EAC**
© 2014 Sony Corporation
Printed in China

http://www.sony.net/ **4547966030**



日本語
日本語 安全のために
<p>ソニー製品は安全に充分配慮して設計されています。しかし、電気製品はすべて、まあまった使用したかをする上、火災や感電などによる人身事故につながるこが有危険です。事故を防ぐために次のことを必ずお守りください。</p>

安全のための注意事項を守る

製品全般の注意事項が記載されています。

定期的に点検する
説明書や1年に1度は、USBケーブルに傷みがなつか、USB端子にほこりがたまっていないか、コネクタがしっかり差し込まれているか、などを点検してください。

故障したら使わない
動作がおかしくなったり、USBケーブルなどが破損しているのに気づいたら、お買い上げ店またはソニーのサービス窓口にご相談ください。

万一、異常が起きたら

- 煙が出たら
- 異常な音、においがしたら
- 内部に水、異物が入ったら
- 製品を落としたり

⇒

- USBケーブルをコンピューターのUSB端子から抜く
- お買い上げ店またはソニーのサービス窓口に連絡する

警告表示の意味	注意を促す記号
<p>取扱説明書および製品では、次のような表示をしています。表示の内容をなく理解してから本文をお読みください。</p> <p>警告</p> <p>この表示の注意事項を守らないと、火災・感電などにより死亡や大けがなど人身事故の原因となります。</p> <p>注意</p> <p>この表示の注意事項を守らないと、感電やその他の事故によりけがをしたら周辺の物品に損害を与えたりすることがあります。</p>	<p>警告 注意</p> <p>火災 感電</p> <p>禁止 分解禁止 ぬれ手禁止</p> <p>接触禁止 風扇・シャワー室での使用禁止</p> <p>行為を指示する記号</p> <p>指示 スラッシュをコンセントから抜く</p>
<p>警告 下記の注意事項を守らないと、火災・感電などにより死亡や大けがの原因となります。</p>	

内部に水や異物を入れない
水や異物が入ると火災や感電の原因となります。万一、水や異物が入った場合は、USBケーブルをコンピューターのUSB端子から抜いて、お買い上げ店またはソニーのサービス窓口にご相談ください。

分解や改造をしない
火災や感電、けがの原因となることがあります。内部の点検や修理は、お買い上げ店またはソニーのサービス窓口にご相談ください。

コード類は正しく配置する
USBケーブルは、足引かけると本機の落下や転倒などよけが原因となることがあります。充分注意して接続・配置してください。

雨の当たる場所や、油煙、漏気、湿気、ほこりの多い場所には設置しない
上記のような場所やこの取扱説明書に記載されている使用条件以外の環境に設置すると、火災や感電の原因となることがあります。

注意
下記の注意事項を守らないと、**けが**をしたり**周辺の物品に損害**を与えたりすることがあります。

ぬれた手でUSBケーブルにさわらない
感電の原因となることがあります。

ぬれた手でUSBケーブルにさわらない
感電の原因となることがあります。

風通しの悪い所に置いたり、通風孔をふさいだりしない
布をかいたり、毛足の長いじゅうたんや布団の上または紙や家具に密着して置いたり、通風孔をふさぐなど、自然放熱の妨げになるようなことはしないでください。過熱して火災や感電の原因となることがあります。

安定した場所に設置する
製品が倒れたら、搭載した機器が落下しけがをすることがあります。充分な強度がある水平な場所に設置してください。

ぬれた手でUSBケーブルにさわらない
感電の原因となることがあります。

風通しの悪い所に置いたり、通風孔をふさいだりしない
布をかいたり、毛足の長いじゅうたんや布団の上または紙や家具に密着して置いたり、通風孔をふさぐなど、自然放熱の妨げになるようなことはしないでください。過熱して火災や感電の原因となることがあります。

安定した場所に設置する
製品が倒れたら、搭載した機器が落下しけがをすることがあります。充分な強度がある水平な場所に設置してください。

ぬれた手でUSBケーブルにさわらない
感電の原因となることがあります。

長期使用しないときは、USBケーブルを抜く
長期使用しないときは安全のためUSBケーブルをコンピューターのUSB端子から抜いてください。絶縁劣化、蓄電などにより火災の原因となることがあります。

お手入れの際、USBケーブルを抜く
USBケーブルを差し込んだままだまお手入れをすると、感電の原因となることがあります。

水のある場所に置かない
水が入ったり、ぬれたり、風呂場で使うと、火災や感電の原因となります。

風扇・シャワー室での使用禁止
火災や感電の原因となります。

雷が鳴り出したら、本体には触れない
本機に触れると感電の原因となります。

通常の本機に長時間触れない
長期安定が触れたままになっていると、低温やけどの原因となることがあります。

本機を布や布団などでおとした状態で使用しない
熱がこもってケースが変形したり、火災の原因となることがあります。

曲げたり、落としたり、強い衝撃を与えない
発熱・火災の原因となることがあります。

重いものを乗せない
発熱・火災の原因となることがあります。

本機のSxSメモリーカード挿入口に異物を入れない
発熱・火災の原因となることがあります。

ぬれた手でUSBケーブルにさわらない
感電の原因となることがあります。

風通しの悪い所に置いたり、通風孔をふさいだりしない
布をかいたり、毛足の長いじゅうたんや布団の上または紙や家具に密着して置いたり、通風孔をふさぐなど、自然放熱の妨げになるようなことはしないでください。過熱して火災や感電の原因となることがあります。

安定した場所に設置する
製品が倒れたら、搭載した機器が落下しけがをすることがあります。充分な強度がある水平な場所に設置してください。

ぬれた手でUSBケーブルにさわらない
感電の原因となることがあります。

長期使用しないときは、USBケーブルを抜く
長期使用しないときは安全のためUSBケーブルをコンピューターのUSB端子から抜いてください。絶縁劣化、蓄電などにより火災の原因となることがあります。

水のある場所に置かない
水が入ったり、ぬれたり、風呂場で使うと、火災や感電の原因となります。

風扇・シャワー室での使用禁止
火災や感電の原因となります。

雷が鳴り出したら、本体には触れない
本機に触れると感電の原因となります。

通常の本機に長時間触れない
長期安定が触れたままになっていると、低温やけどの原因となることがあります。

本機を布や布団などでおとした状態で使用しない
熱がこもってケースが変形したり、火災の原因となることがあります。

曲げたり、落としたり、強い衝撃を与えない
発熱・火災の原因となることがあります。

重いものを乗せない
発熱・火災の原因となることがあります。

本機のSxSメモリーカード挿入口に異物を入れない
発熱・火災の原因となることがあります。

ぬれた手でUSBケーブルにさわらない
感電の原因となることがあります。

長期使用しないときは、USBケーブルを抜く
長期使用しないときは安全のためUSBケーブルをコンピューターのUSB端子から抜いてください。絶縁劣化、蓄電などにより火災の原因となることがあります。

水のある場所に置かない
水が入ったり、ぬれたり、風呂場で使うと、火災や感電の原因となります。

風扇・シャワー室での使用禁止
火災や感電の原因となります。

雷が鳴り出したら、本体には触れない
本機に触れると感電の原因となります。

3 専用USBケーブルをコンピューターのUSB端子につなぐ


注意
専用USBケーブルはコネクタの大きさが間隔で異なります。接続するUSB端子の形状に合わせたお使いください。

SxSメモリーカードを挿入することで本機が認識されます。

- 注意**
①1台のコンピューターに標準装備以外の2台以上のOS機器を接続した場合、同時にお使いになるUSB装置によっては、動作を保証いたしません。
- キーボードやUSB/ハブなどを経由して接続している場合は、動作を保証いたしません。
- 推奨環境のすべてのコンピューターについて、動作を保証するものではありません。
- コンピューターへの接続は必ず付属の専用USBケーブルをご使用ください。

SxSメモリーカードを装着する (C)
メモリーカードを奥まで挿入する。

SxSメモリーカードを取り出す

Windowsの場合
1 画面右下のタスクトレイで、をクリックする。現在/パソコンに接続されているデバイスが表示されます。

2 本機の項目をクリックする。

3 本機のアクセラランプが点灯していないことを確認する。

4 本機のディスクアイコンをゴミ箱に移動させる。

詳細はコンピューターやOSの取扱説明書をご確認ください。

症状	原因/対処
リムーブ(フルディスクのアイコンが表示されない)	<ul style="list-style-type: none">正しくつないでいない。→正しくつなぐ。 コンピューターのUSB端子に本機以外の機器をつないでいる。→本機以外のUSB機器を取りはずす。または電源を切り再起動する。
エクスポララまたはマイコンピユータでSxSメモリーカードにアクセスできない	<ul style="list-style-type: none">SxSメモリーカードが挿入されていない。→SxSメモリーカードを挿入する。 非対応カードが挿入された。→対応カードを挿入する。
SxSメモリーカードを挿入しても、アクセラランプが点灯しない(点滅する)	<ul style="list-style-type: none">SxSメモリーカードの端子に異物が付着している。→SxSメモリーカードの端子に異物が付着してエラーが起きている。→SxSメモリーカードの端子にほこりやゴミなどが付着していないか確認し、異物を取り除いてから再度挿入する。 アクセラランプの高頻中にSxSメモリーカードを抜いた。
記録・消去ができない。記録・消去がされていない。	<ul style="list-style-type: none">静電気の影響があったためと考えられる。→USBケーブルを抜き、もう一度接続する。 アクセラランプが点灯するまでSxSメモリーカードを抜かない。 SxSメモリーカードのライトプロテクトスイッチが「WP」になっているか確認する。

SxSメモリーカード(別売り)について

本機で使用可能なSxSメモリーカード
ソニー製SxSメモリーカードをご使用ください。ソニー製以外のメモリーカードをご使用の場合、動作の保証はいたしかねます。
SxSメモリーカードの使いかたや使用上のご注意について詳しくは、SxSメモリーカードの取扱説明書をご覧ください。
http://www.sony.net/memorycard/

注意
XQDフォーマットVer2.0対応メディアを、XQD ExpressCardアダプター（QDA-EX1）と組み合わせて本製品に使用する場合は、動作は保証いたしません。
※ XQDフォーマットVer2.0対応メディアについては、こちらをご確認ください。
http://www.sony.net/memorycard/

主な仕様

SxSメモリーカード USBリーダー/ライター USB	SuperSpeed USB（USB3.0準拠）
電源	USB（スラッシュ）
消費電力	USB-SS動作時約45W
外形寸法	約99×31×132 mm（幅×高さ×奥行き）（突起部を含む）
質量	約200 g（SxSメモリーカードを含む※）
使用条件	動作温度 5℃～40℃ <p>保存温度 -20℃～+60℃</p> 湿度 20%～80%（結露のないこと）
同梱品	SxSメモリーカード USBリーダー/ライター本体(1) USBケーブル(1)（サービス/ナンバー番：1-839-351-11）印刷物一式

仕様および外観は改良のため予告なく変更することがありますが、ご了承ください。

●必ず事前に記録テストを行い、正常に記録されていることを確認してください。本機や記録メディア、外部ストレージなどを使用中、万一これらの具合により記録されたデータが破損や消失の原因には、ご容赦ください。
●コピーライトの電源を切る。
●メモリーカードを抜く。
●USBケーブルを抜くときは、コネクタ部分を持ってください。
●本機についた汚れは柔らかい布で拭きしてください。ペンシル、アルコール、シンナーなどは絶対に使用しないでください。本機が変形したり、故障の原因となります。
●SxSメモリーカードの不具合などにより記録・再生が正しく行われなかった場合、記録内容については保証いたしません。
●SxSメモリーカードのライトプロテクトスイッチを「WP」にする上、記録、消去、編集ができないことがあります。

●本機にSxSメモリーカードを挿入した状態でライトプロテクトスイッチを操作しないでください。コンピューターのS/Cによってはライトプロテクトスイッチを動かしなくても書き込み禁止状態が変化しなくなることがあります。

縦置きでも使用しない
本機は横置き専用です。縦置きで使用する上、故障の原因となります。

対応OS
Windows 8.1、Windows 10
OS X 10.11、macOS 10.12

注意
全てのコンピューターについて動作を保証するものではありません。

各部の名称 (A)

ランプ	スロットの状態
点灯(赤)	装着されているSxSメモリーカードにアクセス中(データの書き込み/読み出し)
点灯(緑)	スタンバイ状態
点灯(橙)	対応メディアアダプタ(MEAD-MS01/MEAD-SD01/MEAD-SD02)が装着されたスロット内状態。またはアクセス中
消灯	対応メモリーカードが装着されていない

●取り出しボタン
USB端子(Standard-B)

注意
USBケーブル使用の際は、輻射ノイズによる誤動作を防ぐため、付属のケーブルを使用してください。

本機をコンピューターにつなぐ (B)

1 本機をコンピューターにつなぐ

2 付属の専用USBケーブルを本機のUSB端子に奥までしっかりと押し込んでつなぐ

お問い合わせ先

ソニー株式会社
〒108-0075 東京都港区港南1-7-1
http://www.sony.co.jp

English
Before operating the unit, please read this manual thoroughly and retain it for future reference.

WARNING
To reduce the risk of fire or electric shock, do not expose this apparatus to rain or moisture.

To avoid electrical shock, do not open the cabinet. Refer servicing to qualified personnel only.

IMPORTANT
The nameplate is located on the bottom.

For the customers in the U.S.A.
This equipment has been tested and found to comply with the limits for a Class A digital device, pursuant to Part 15 of the FCC Rules. These limits are designed to provide reasonable protection against harmful interference when the equipment is operated in a commercial environment. This equipment generates, uses, and can radiate radio frequency energy and, if not installed and used in accordance with the instruction manual, may cause harmful interference to radio communications. Operation of this equipment in a residential area is likely to cause harmful interference in which case the user will be required to correct the interference at his own expense.

Caution
You are cautioned that any changes or modifications not expressly approved in this manual could void your authority to operate this equipment.

All interface cables used to connect peripherals must be shielded in order to comply with the limits for a digital device pursuant to Subpart B of Part 15 of FCC Rules.

This device complies with Part 15 of the FCC Rules. Operation is subject to the following two conditions: (1) this device may not cause harmful interference, and (2) this device must accept any interference received, including interference that may cause undesired operation.

For the customers in Europe, Australia and New Zealand
WARNING
This is a Class A product. In a domestic environment, this product may cause radio interference in which case the user may be required to take adequate measures.

For the Customers in Europe
EU Importer: Sony Europe Limited.
Inquiries to the EU importer or related to product compliance in Europe should be sent to the manufacturer's authorized representative, Sony Belgium, bijkantoor van Sony Europe Limited, Da Vinclinlaan 7-D1, 1935 Zaventem, Belgium. For any service or guarantee matters, please refer to the addresses provided in the separate service or guarantee documents.
This apparatus shall not be used in the residential area.

Overview
The SBAC-US30 is an SxS memory card USB Reader/Writer, used to transmit data which is recorded on an SxS memory card, using USB3.0 high speed transfer. The unit is a USB bus power drive compatible and can therefore be used without an AC adapter.

Precautions on use
• The access lamp lights while this SxS memory card is being accessed. While the access lamp is lit, the follow actions must never be taken because they can destroy data in the computer or memory card.
Never:
– Disconnect the USB cable.
– Turn off the power to the computer.
– Remove the memory card.
• To disconnect the USB cable, never pull on the cable. Instead, firmly grip it by its connector.
• If the unit becomes dirty, clean it using a soft cloth. Never use benzine, alcohol or thinner because these solvents will deform the unit and cause it to malfunction.
• Sony accepts absolutely no responsibility for problems in data recorded or played if the SxS memory card is used incorrectly.
• To prevent accidentally recording, deleting or editing of data recorded on the SxS memory card, set the write protect switch of the SxS memory card to "WP."

Do not place this unit vertically.
The unit must be placed horizontally. If the unit used or placed vertically, malfunction will occur.

OS
Windows 8.1, Windows 10
OS X 10.11, macOS 10.12

Note
Not all proper operations of the PC are guaranteed.

Identifying the parts (A)

① Access lamp

Lamp	Slot status
Red	Accessing an inserted SxS memory card (writing/reading data)
Green	Standby state or accessing, with media adaptor (MEAD-MS01/MEAD-SD01/MEAD-SD02) mounted.
Orange	A compatible memory card is not inserted.
Off	• An unusable card is inserted.

② Eject button
USB terminal (Standard-B)

CAUTION
When you connect the USB cable of the unit to peripheral device, use the supplied cable to prevent malfunction due to radiation noise.

Connect the unit to the computer (B)

1 Connect the unit to the computer.

2 Securely connect the specified USB cable (supplied) to the unit USB terminal.


3 Connect the specified USB cable to the computer USB terminal.

Note
• When two or more USB devices are connected to one computer, and they are being used simultaneously, operation of this unit is not guaranteed, depending on the USB devices.
• Operation is not guaranteed if this unit is connected via the keyboard cable or USB hub.
• Not all operations are guaranteed on all computers, even when running under the recommended environment.
• Make sure to use the specified USB cable (supplied) to connect this unit to your computer.

Install the SxS memory card (C)
Insert the SxS memory card into the unit.

Remove the SxS memory card from the computer

For Windows user

1 Click  in the notification area at the bottom right of the desktop. The devices currently connected to the computer appear on the screen.

2 Click on this unit.

For OS X user

1 Check that the access lamp of the unit is not lit.

2 Move the disk icon to the Trash icon.

For details, refer to the operating instructions supplied with the computer/OS.

Troubleshooting

Symptom	Cause/Solution
The Removable disk icon is not displayed.	<ul style="list-style-type: none">Not connected correctly. <ul style="list-style-type: none">Connect correctly. Another device in addition to the unit is connected to the USB port on the computer. <ul style="list-style-type: none">Disconnect any other USB device. Or turn off the power and reboot the computer.

Symptom	Cause/Solution
The SxS memory card cannot be accessed from Explorer or My Computer.	<ul style="list-style-type: none">No SxS memory card inserted. <ul style="list-style-type: none">Insert an SxS memory card. The inserted card is not compatible with this unit. <ul style="list-style-type: none">Insert a compatible card.
When an SxS memory card is inserted, the access lamp only blinks (does not stay lit).	<ul style="list-style-type: none">There is foreign matter adhering to the connector section of the SxS memory card. An error has occurred because there is foreign matter on the SxS memory card. <ul style="list-style-type: none">Check whether dirt or dust is adhering to the connector section of the SxS memory card. Remove any foreign matter and insert the SxS memory card again.
The unit does not operate correctly.	<ul style="list-style-type: none">The unit might be affected by static electricity. <ul style="list-style-type: none">Disconnect the USB cable and then reconnect it.
Cannot record or delete data. Data was not recorded or deleted.	<ul style="list-style-type: none">Remove the SxS memory card while the access lamp is lit on. <ul style="list-style-type: none">Do not remove the SxS memory card until the access lamp is extinguished. Check that the write protect switch is not set to "WP."

SxS memory cards (sold separately)

Usable SxS memory cards
Use Sony SxS memory cards.
Operations are not guaranteed with memory cards other than Sony cards.
For details on using SxS memory cards and usage-related precautions, refer to the instruction manual for the SxS memory card.

Note
Operation is not guaranteed when XQD format Ver. 2.0 media combined with an XQD ExpressCard adapter (QDA-EX1) is used with this unit.
Visit the following website for more information on XQD format Ver. 2.0 media.
http://www.sony.net/memorycard/

Specifications

SxS memory card USB Reader/Writer	
USB:	SuperSpeed USB (USB3.0 compliant)
Power supply:	USB bus power
Power consumption:	4.5W (USB-SS operating)
Dimensions:	Approx. 99 × 31 × 132 mm (W × H × D) (including projecting parts) <p>(4 × 1 1/4 × 5 1/4 inches)</p> Approx. 200 g (7 oz) (excluding the SxS memory card)
Mass:	Approx. 200 g (7 oz) (excluding the SxS memory card)
Operating condition:	Operating temperature 5°C to 40°C (41°F to 104°F) Storing temperature -20°C to +60°C (4°F to +140°F) Humidity (There must be no condensation.) 20% to 80%
Supplied items:	SxS memory card USB Reader/Writer (1) USB cable (1) (Service parts number: 1-839-351-11) Set of printed documentation
	Design and specifications are subject to change without notice.

Notes
• Always make a test recording, and verify that it was recorded successfully. SONY WILL NOT BE LIABLE FOR DAMAGES OF ANY KIND INCLUDING, BUT NOT LIMITED TO, COMPENSATION OR REIMBURSEMENT ON ACCOUNT OF FAILURE OF THIS UNIT OR ITS RECORDING MEDIA, EXTERNAL STORAGE SYSTEMS OR ANY OTHER MEDIA OR STORAGE SYSTEMS TO RECORD CONTENT OF ANY TYPE.
• Always verify that the unit is operating properly before use. SONY WILL NOT BE LIABLE FOR DAMAGES OF ANY KIND INCLUDING, BUT NOT LIMITED TO, COMPENSATION OR REIMBURSEMENT ON ACCOUNT OF THE LOSS OF PRESENT OR PROSPECTIVE PROFITS DUE TO FAILURE OF THIS UNIT, EITHER DURING THE WARRANTY PERIOD OR AFTER EXPIRATION OF THE WARRANTY, OR FOR ANY OTHER REASON WHATSOEVER.
• Trademarks
• SxS and SxSs are trademarks of Sony Corporation.
• Microsoft and Windows are registered trademarks and/or trademarks of Microsoft Corporation in the United States and/or other countries.
• OS X is a trademark of Apple Inc. in the U.S. and other countries.
• The USB-IF SuperSpeed USB Trident logo is a registered trademark of USB Implementers Forum, Inc.
• Other trademarks and trade names are the property of their owner.

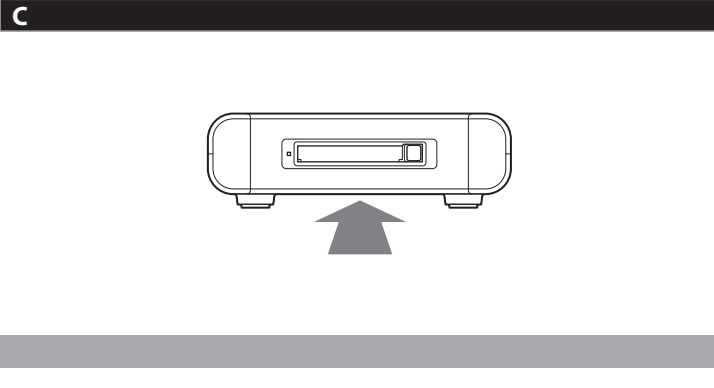
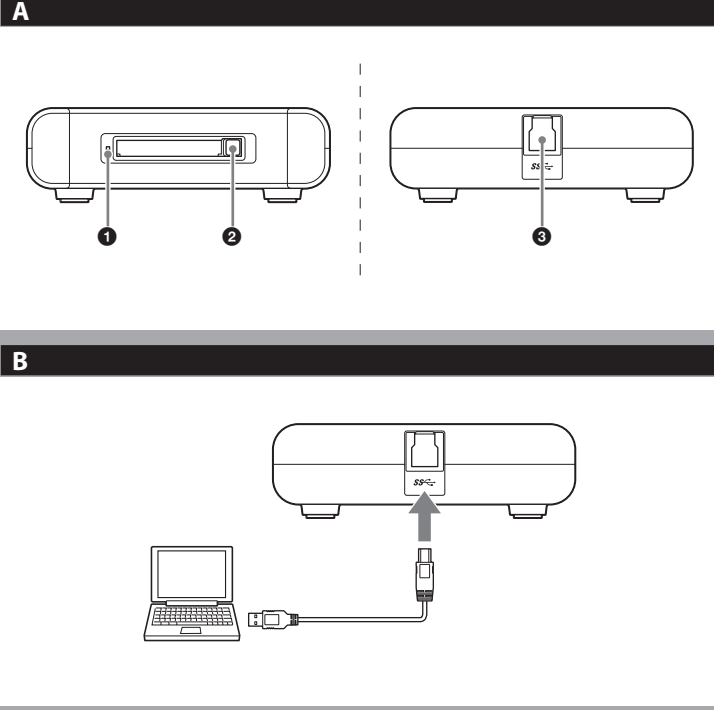
Trademarks

• SxS and SxSs are trademarks of Sony Corporation.
• Microsoft and Windows are registered trademarks and/or trademarks of Microsoft Corporation in the United States and/or other countries.
• OS X is a trademark of Apple Inc. in the U.S. and other countries.
• The USB-IF SuperSpeed USB Trident logo is a registered trademark of USB Implementers Forum, Inc.
• Other trademarks and trade names are the property of their owner.

Français
Avant d'utiliser l'appareil, veuillez lire attentivement ce manuel et le conserver pour future référence.

AVERTISSEMENT
Afin de réduire les risques d'incendie ou d'électrocution, ne pas exposer cet appareil à la pluie ou à l'humidité.
Afin d'éviter tout risque d'électrocution, garder le coffret fermé. Ne confier l'entretien de l'appareil qu'à un personnel qualifié.

IMPORTANT
La plaque signalétique se



Problema	Causas/Soluciones
No es posible acceder a la tarjeta de memoria SxS a través del Explorador de Windows o de Mi PC.	<ul style="list-style-type: none">No se ha insertado ninguna tarjeta de memoria SxS. Inserte una tarjeta de memoria SxS. <ul style="list-style-type: none">La tarjeta insertada no es compatible con esta unidad. Inserte una tarjeta compatible.

Al insertar una tarjeta de memoria SxS, la luz de acceso parpadea (o no enciende por forma fija).	<ul style="list-style-type: none">Alguna sustancia extraña se ha adherido al conector de la tarjeta de memoria SxS. Se ha producido un error. Alguna sustancia extraña se ha adherido a la tarjeta de memoria SxS. <p>→ Compruebe la presencia de polvo o suciedad adherida al conector de la tarjeta de memoria SxS. Retire cualquier sustancia extraña y vuelva a insertar la tarjeta de memoria SxS.</p>
---	--

La unidad no funciona correctamente.	<ul style="list-style-type: none">Es posible que la electricidad estática afecte a la unidad. Desconecte el cable USB y vuelva a conectarlo.
No es posible grabar ni eliminar datos en la tarjeta de memoria SxS. No se han grabado ni eliminado los datos en la tarjeta de memoria SxS.	<ul style="list-style-type: none">Extraiga la tarjeta de memoria SxS mientras el indicador luminoso de acceso está iluminado. No retire la tarjeta de memoria SxS hasta que el indicador luminoso de acceso se haya apagado. Compruebe que el computador de protección contra escritura no está ajustado en "WP".

Tarjetas de memoria SxS (vendido aparte)

Tarjetas de memoria SxS utilizables
Utilice las tarjetas de memoria SxS de Sony. No se garantiza el funcionamiento con tarjetas de memoria que no sean tarjetas de Sony. Para obtener más información sobre cómo utilizar tarjetas de memoria SxS y sobre las precauciones relacionadas con su uso, consulte el manual de Instrucciones de la tarjeta de memoria SxS.

Víste el siguiente sitio web para obtener más información acerca de los soportes de formato XQD versión 2.0 combinados con un adaptador ExpressCard para XQD (QDA-EX1) en esta unidad.

Visite el siguiente sitio web para obtener más información acerca de los soportes de formato XQD versión 2.0.

Grabador/lector USB de tarjetas de memoria SxS	SuperSpeed USB (compatible con USB3.0)
Fuente de alimentación:	Alimentación USB
Consumo de energía:	4.5 W (USB-S5 en funcionamiento)
Dimensiones:	Aprox. 99 × 31 × 132 mm (an/al/prf) (incluidas las partes salientes)
Peso:	Aprox. 200 g (sin incluir la tarjeta de memoria SxS)
Condiciones de funcionamiento:	Temperatura de funcionamiento entre 5 °C y 40 °C Temperatura de almacenamiento entre -20 °C y +60 °C Humedad (no debe haber condensación). De 20 % a 80 %
Elementos incluidos:	Grabador/lector USB de tarjetas de memoria SxS (1) Cable USB (1) (Número para solicitar piezas de recambio: 1-839-351-11) Juego de documentación impresa
El diseño y las especificaciones están sujetos a cambios sin previo aviso.	
Notas	<ul style="list-style-type: none">Haga siempre un ensayo de grabación y verifique que se grabó bien. SONY NO SE HACE RESPONSABLE POR DAÑOS DE NINGÚN TIPO, INCLUYENDO PERO NO LIMITADO A LA COMPENSACIÓN O PAGO POR FALLO EN HACER CUALQUIER TIPO DE CONTENIDO DE GRABACIÓN POR MEDIO DE ESTA UNIDAD O SU SOPORTE DE GRABACIÓN, SISTEMAS DE MEMORIA EXTERNA O CUALQUIER OTRO SOPORTE O SISTEMAS DE MEMORIA. Verifique siempre que esta unidad funciona correctamente antes de utilizarlo. SONY NO SE HACE RESPONSABLE POR DAÑOS DE NINGÚN TIPO, INCLUYENDO PERO NO LIMITADO A LA COMPENSACIÓN O PAGO POR LA PÉRDIDA DE GANANCIAS PRESENTES O FUTURAS DEBIDO AL FALLO DE ESTA UNIDAD, YA SEA DURANTE LA VIGENCIA DE LA GARANTÍA O DESPUÉS DEL VENCIMIENTO DE LA GARANTÍA NI POR CUALQUIER OTRA RAZÓN.

<ul style="list-style-type: none">SxS y SxS son marcas comerciales de Sony Corporation. Microsoft y Windows son marcas comerciales registradas o marcas comerciales de Microsoft Corporation en los Estados Unidos o en otros países. OS X es una marca comercial de Apple Inc. en los EE. UU. y en otros países. El logotipo de USB-IF SuperSpeed USB Trident es una marca comercial registrada de USB Implementers Forum, Inc. Las demás marcas y nombres comerciales pertenecen a sus respectivos propietarios.	
---	--

<p>Bitte lesen Sie dieses Handbuch vor der Benutzung des Geräts sorgfältig durch und bewahren Sie es zum späteren Nachschlagen auf.</p> <p>WARNING</p> <p>Um ein Gefahr von Bränden oder elektrischen Schlägen zu verringern, darf dieses Gerät nicht Regen oder Feuchtigkeit ausgesetzt werden.</p> <p>Um einen elektrischen Schlag zu vermeiden, darf das Gehäuse nicht geöffnet werden. Überlassen Sie Wartungsarbeiten stets nur qualifiziertem Fachpersonal.</p> <p>WICHTIG</p> <p>Das Namensschild befindet sich auf der Unterseite des Gerätes.</p> <p>Für Kunden in Europa, Australien und Neuseeland</p> <p>WARNING</p> <p>Dies ist eine Einrichtung, welche die Funk-Einstörung nach Klasse A besitzt. Diese Einrichtung kann im Wohnbereich Funkstörungen verursachen; in diesem Fall kann vom Betreiber verlangt werden, angemessene Maßnahmen durchzuführen und dafür aufzukommen.</p> <p>Für Kunden in Europa</p> <p>Dieses Produkt wurde von oder für die Sony Corporation hergestellt.</p> <p>© Importeur: Sony Europe Limited</p> <p>Anfragen an den Importeur oder zur Produktkonformität auf Grundlage der Gesetzgebung in Europa senden Sie bitte an den Bevollmächtigten Sony Belgium, bijkantoor van Sony Europe Limited, Da Vinciiaan 7-D1, 1935 Zaventem, Belgien. Für Kundendienst- oder Garantieangelegenheiten wenden Sie sich bitte an die in den Kundendienst- oder Garantieunterlagen genannten Adressen. Dieser Apparat darf nicht im Wohnbereich verwendet werden.</p>	
---	--

<p>Der SBAC-US30 ist ein SxS-Speicherkarten-USB-Lese-/Schreibgerät, der dazu dient, auf einer SxS-Speicherkarte aufzugeichnete Daten mittels USB3.0-Hochgeschwindigkeitsdatenübertragung zu übertragen. Das Gerät kann über USB-Busantreib mit Strom versorgt werden und benötigt daher kein Netzteil.</p>	
Sicherheitsmaßnahmen	<ul style="list-style-type: none">Die Zugriffsanzeige leuchtet, während auf die SxS-Speicherkarte zugegriffen wird. Solange die Zugriffsanzeige leuchtet, dürfen Sie Folgendes nicht tun, da andernfalls Daten auf dem Computer oder der Speicherkarte beschädigt werden können. <ul style="list-style-type: none">Sie dürfen auf keinen Fall: <ul style="list-style-type: none">Ziehen Sie das USB-Kabel ab. den Computer ausschalten. die Speicherkarte herausnehmen. Ziehen Sie zum Lösen des USB-Kabels nicht am Kabel. Ziehen Sie immer am Stecker. Wenn das Gerät verschmutzt ist, reinigen Sie es mit einem weichen Tuch. Verwenden Sie auf keinen Fall Verdünner, Benzin oder Alkohol, da solche Lösungsmittel zu Verformungen und Fehlfunktionen am Gerät führen. Sony übernimmt keinerlei Haftung für Probleme mit gespeicherten Daten oder mit der Datenwiedergabe, wenn die SxS-Speicherkarte nicht richtig verwendet wird. Um ein versehentliches Aufzeichnen, Löschen oder Bearbeiten von Daten auf einer SxS-Speicherkarte zu vermeiden, stellen Sie die Schreibschutzlasche an der SxS-Speicherkarte auf „WP“. Betätigen Sie den Schreibschutzschalter nicht, wenn die SxS-Speicherkarte in das Gerät eingesetzt ist. Je nach dem Betriebssystem des Computers funktioniert der Schreibschutz nicht, auch wenn Sie den Schalter betätigen.

Stellen Sie das Gerät nicht senkrecht auf.
Das Gerät muss waagrecht aufgestellt werden. Wenn das Gerät senkrecht aufgestellt oder verwendet wird, kommt es zu Fehlfunktionen.

Windows 8.1, Windows 10 OS X 10.11, macOS 10.12	
Hinwels	
Nicht alle PC-Betriebsvorgänge werden gewährleistet.	

1 Zugriffsanzeige	
Leuchte	Einschubstatus
Rot	Zugreifen auf eine eingeschobene SxS-Speicherkarte (Daten schreiben/lesen)
Grün	Standby
Orange	Standby-Zustand oder Zugriff, mit angebrachtem Medienadapter (MEAD-M501/MEAD-SD01/MEAD-SD02).
Aus	<ul style="list-style-type: none">Es ist keine compatible Speicherkarte eingesetzt. Eine unbrauchbare Karte ist eingesetzt.

- A** Auswurfaste
- 1** USB-Anschluss (Standard-B)

VORSICHT
Verwenden Sie beim Anschließen des USB-Kabels des Geräts an ein Peripheriegerät das mitgelieferte Kabel, um Fehlfunktionen aufgrund von Störungen zu vermeiden.

1 Schließen Sie das Gerät an den Computer an.	
2 Schließen Sie das angegebene USB-Kabel (mitgeliefert) fest an den USB-Anschluss am Gerät an.	
3 Schließen Sie das angegebene USB-Kabel an den USB-Anschluss am Computer an.	

Die Stecker an den beiden Enden des angegebenen USB-Kabels sind unterschiedlich groß. Achten Sie beim Anschließen darauf, dass der Stecker am USB-Kabel in die Buchse am anzuschließenden Gerät passt. Das Gerät wird erkannt, sobald Sie eine SxS-Speicherkarte in das Gerät einsetzen.	
Hinweise	
Wenn zwei oder mehr USB-Geräte an einen Computer angeschlossen sind und gleichzeitig verwendet werden, kann der Betrieb dieses Geräts je nach den USB-Geräten nicht garantiert werden.	
Der Betrieb kann nicht garantiert werden, wenn dieses Gerät über die Tastatur oder einen USB-Hub angeschlossen wird.	
Auch bei den empfohlenen Umgebungen kann nicht garantiert werden, dass alle Funktionen auf allen Computern zur Verfügung stehen.	
Verwenden Sie unbedingt das angegebene USB-Kabel (mitgeliefert), um dieses Gerät an den Computer anzuschließen.	

Setzen Sie die SxS-Speicherkarte in das Gerät ein.	
--	--

Für Windows-Benutzer	
1 Klicken Sie auf im Notificationsbereich unten rechts im Desktop. Die aktuell am Computer angeschlossenen Geräte erscheinen auf dem Bildschirm.	
2 Klicken Sie auf dieses Gerät.	
Für OS X-Benutzer	
1 Vergewissern Sie sich, dass die Zugriffsanzeige am Gerät nicht leuchtet.	
2 Ziehen Sie das Datenträger-Symbol auf das Papierkorb-Symbol.	

Symptom	Ursache/Abhilfemaßnahme
Das Symbol für den austauschbaren Datenträger wird nicht angezeigt.	<ul style="list-style-type: none">Das Gerät ist nicht richtig angeschlossen. Schließen Sie es richtig an. Außer diesem Gerät ist noch ein anderes Gerät an einen USB-Anschluss am Gerät angeschlossen. Trennen Sie das andere USB-Gerät vom Computer. Oder schalten Sie die Geräte aus und starten Sie den Computer neu.
Über den Windows Explorer oder „My Computer“ (Arbeitsplatz) kann nicht auf die SxS-Speicherkarte zugegriffen werden.	<ul style="list-style-type: none">Es ist keine SxS-Speicherkarte eingesetzt. Setzen Sie eine SxS-Speicherkarte ein. Die eingesetzte Karte ist nicht mit diesem Gerät kompatibel. Setzen Sie eine kompatible Karte ein.
Die Zugriffsanzeige blinkt nur, wenn eine SxS-Speicherkarte eingesetzt wird (sie leuchtet nicht kontinuierlich).	<ul style="list-style-type: none">Fremdkörper haften am Anschlussbereich der SxS-Speicherkarte. Ein Fehler ist aufgetreten. Fremdkörper haften an der SxS-Speicherkarte. Überprüfen Sie, ob sich Staub oder Schmutz auf dem Anschlussbereich der SxS-Speicherkarte befindet. Entfernen Sie die Fremdkörper vom Anschlussbereich und setzen Sie die SxS-Speicherkarte wieder ein.
Das Gerät funktioniert nicht ordnungsgemäß.	<ul style="list-style-type: none">Das Gerät wird möglicherweise durch statische Elektrizität beeinträchtigt. Ziehen Sie das USB-Kabel ab und schließen Sie es dann wieder an.
Das Aufzeichnen und Löschen von Daten auf der SxS-Speicherkarte ist nicht möglich. Auf der SxS-Speicherkarte wurden keine Daten aufgezzeichnet oder gelöscht.	<ul style="list-style-type: none">Die SxS-Speicherkarte wurde herausgenommen, obwohl die Zugriffsanzeige leuchtet hat. Nehmen Sie die SxS-Speicherkarte nicht heraus, solange die Zugriffsanzeige leuchtet. Vergewissern Sie sich, dass der Schreibschutzschalter nicht auf „WP“ gestellt ist.

Windows 8.1, Windows 10 OS X 10.11, macOS 10.12	
Nota	
Non è garantita la possibilità di utilizzare correttamente tutte le funzioni del PC.	
Identificazione delle parti (A)	
1 Spia di accesso	
Spia	Stato degli alloggiamenti
Rossa	Accesso a una scheda di memoria SxS (lettura/scrittura di dati) inserita
Verde	Standby
Arancione	Standby o accesso in corso, con adattatore (MEAD-M501/MEAD-SD01/MEAD-SD02) inserito.
Spenta	<ul style="list-style-type: none">Non è inserita una scheda di memoria compatibile. È stata inserita una scheda non compatibile.

- T** Tasto di espulsione
- C** Connettore USB (B standard)

Quando si collega il cavo USB dell'apparecchio al dispositivo, utilizzare il cavo fornito per prevenire il malfunzionamento per rumore.	
Collegamento dell'apparecchio al computer (B)	
1 Collegare l'apparecchio al computer.	
2 Collegare in modo saldo il cavo USB specificato (in dotazione) al terminale USB dell'apparecchio.	
3 Collegare il cavo USB specificato al terminale USB del computer.	
Nota	
I connettori posti a entrambe le estremità del cavo USB specificato hanno dimensioni diverse. Utilizzare il cavo USB in base alla forma del terminale del dispositivo da collegare.	
L'apparecchio viene riconosciuto al momento dell'inserimento della scheda di	

Wenn mit diesem Gerät Medien im Format XQD Ver. 2.0 in Verbindung mit einem XQD ExpressCard-Adapter (QDA-EX1) verwendet werden, kann die Funktion nicht garantiert werden.	
Weitere Informationen zu Medien im Format XQD Ver. 2.0 finden Sie auf der folgenden Website.	
http://www.sony.net/memorycard/	

SxS-Speicherkarten-USB-Lese-/Schreibgerät	
USB:	SuperSpeed USB (USB3.0-fähig)
Stromversorgung:	USB-Busantreib
Leistungsaufnahme:	4,5 W (mit USB-S5-Betrieb)
Abmessungen:	Ca. 99 × 31 × 132 mm (B × H × T) (einschließlich vorstehender Teile)
Gewicht:	Ca. 200 g (ohne SxS-Speicherkarte)
Betriebsbedingungen:	Betriebstemperatur 5 °C bis 40 °C Lagertemperatur -20 °C bis +60 °C Luftfeuchtigkeit (nicht kondensierend) 20 bis 80 %
Im Lieferumfang enthalten:	SxS-Speicherkarten-USB-Lese-/Schreibgerät (1) USB-Kabel (1) (Service-Teilenummer: 1-839-351-11)

Im Lieferumfang enthalten: SxS-Speicherkarten-USB-Lese-/Schreibgerät (1) USB-Kabel (1)
Anleitungen

Änderungen bei Design und technischen Daten bleiben ohne vorherige Ankündigung vorbehalten.

Sie führen Sie immer eine Probeaufnahme aus, und bestätigen Sie, dass die Aufnahme erfolgreich war. SONY KANN KEINE HAFTUNG FÜR SCHÄDEN JEDER ART, EINSCHLIESSLICH ABER NICHT BEGRENZT AUF KOMPENSATION ODER ERSTATTUNG, AUFGRUND VON FEHLFUNKTION DIESES GERÄTS ODER SEINER DATENTRÄGER, EXTERNEN SPEICHERSYSTEMEN ODER JEGLICHEN ANDEREN DATENGRÄGERN ODER SPEICHERSYSTEMEN ZUR AUFNAHME VON INHALTEN JEDER ART ÜBERNEHMEN.	
• Bestätigen Sie vor dem Gebrauch immer, dass das Gerät richtig arbeitet. SONY KANN KEINE HAFTUNG FÜR SCHÄDEN JEDER ART, EINSCHLIESSLICH ABER NICHT BEGRENZT AUF KOMPENSATION ODER ERSTATTUNG, AUFGRUND VON FEHLSTUFEN VOM AKTUELLEN ODER ERWARTETEN PROFITEN DURCH FEHLFUNKTION DIESES GERÄTS AUS JEGLICHEM ANDEREN GRUND, ENTWEDER WÄHREND DER GARANTIEFRIST ODER NACH ABLAUF DER GARANTIEFRIST, ÜBERNEHMEN.	
• Führen Sie immer eine Probeaufnahme aus, und bestätigen Sie, dass die Aufnahme erfolgreich war. SONY KANN KEINE HAFTUNG FÜR SCHÄDEN JEDER ART, EINSCHLIESSLICH ABER NICHT BEGRENZT AUF KOMPENSATION ODER ERSTATTUNG, AUFGRUND VON FEHLFUNKTION DIESES GERÄTS ODER SEINER DATENTRÄGER, EXTERNEN SPEICHERSYSTEMEN ODER JEGLICHEN ANDEREN DATENGRÄGERN ODER SPEICHERSYSTEMEN ZUR AUFNAHME VON INHALTEN JEDER ART ÜBERNEHMEN.	
• Bestätigen Sie vor dem Gebrauch immer, dass das Gerät richtig arbeitet. SONY KANN KEINE HAFTUNG FÜR SCHÄDEN JEDER ART, EINSCHLIESSLICH ABER NICHT BEGRENZT AUF KOMPENSATION ODER ERSTATTUNG, AUFGRUND VON FEHLSTUFEN VOM AKTUELLEN ODER ERWARTETEN PROFITEN DURCH FEHLFUNKTION DIESES GERÄTS AUS JEGLICHEM ANDEREN GRUND, ENTWEDER WÄHREND DER GARANTIEFRIST ODER NACH ABLAUF DER GARANTIEFRIST, ÜBERNEHMEN.	

• SxS und SxS sind Markenzeichen der Sony Corporation.	
• Microsoft und Windows sind eingetragene Markenzeichen und/oder Markenzeichen der Microsoft Corporation in den USA und/oder anderen Ländern.	
• OS X ist ein Markenzeichen der Apple, Inc. in den USA und anderen Ländern.	
• Das USB-IF SuperSpeed USB Trident-Logo ist eine eingetragene Marke der USB Implementers Forum, Inc.	
• Andere Markenzeichen und Produktnamen sind Eigentum der jeweiligen Rechteinhaber.	

Leggere attentamente questo manuale prima di utilizzare l'unità, e conservarlo per riferimenti futuri.	
AVVERTENZA	
Per ridurre il rischio di incendi o scosse elettriche, non esporre questo apparato alla pioggia o all'umidità.	
Quando accese l'unità, non aprire l'involucro. Per l'assistenza rivolgersi unicamente a personale qualificato.	
AVVERTENZE	
La targhetta di identificazione è situata sul fondo.	

Per i clienti in Europa, Australia e Nuova Zelanda
Questo è un apparecchio di classe A e come tale, in un ambiente domestico, può causare interferenze radio. È necessario quindi che l'utilizzatore adotti gli accorgimenti adeguati.

Questo prodotto è stato fabbricato da o per conto di Sony Corporation. Importatore UE: Sony Europe Limited. Richtlinie als Importeur: UE o relative alla conformità di prodotto in Europa devono essere indirizzate all'rae rappresentante autorizzato del costruttore, Sony Belgium, bijkantoor van Sony Europe Limited, Da Vinciiaan 7-D1 1935 Zaventem, in Belgio.	
Per qualsiasi informazione relativa al servizio o la garanzia, si prega di fare riferimento agli indirizzi riportati separatamente sui documenti relativi all'assistenza o sui certificati di garanzia.	
L'apparecchio non deve essere utilizzato in aree residenziali.	

L'SBA-US30 è un dispositivo di lettura/scrittura USB della scheda di memoria SxS, che serve per trasmettere i dati registrati su una scheda di memoria SxS con il metodo di trasmissione ad alta velocità USB3.0. Questa unità può essere alimentata da bus di alimentazione USB, pertanto può essere utilizzata senza un adattatore CA.	
Caratteristiche tecniche	
Dispositivo di lettura/scrittura USB della scheda di memoria SxS	
Alimentazione:	Alimentazione tramite bus USB
Consumo energetico:	4.5 W (USB-S5 in funzione)
Dimensioni:	Circa 99 × 31 × 132 mm (L × H × P) (inclusi le parti sporgenti)
Massa:	Circa 200 g (esclusa la scheda di memoria SxS)
Condizioni di funzionamento:	<ul style="list-style-type: none">Temperatura di utilizzo da 5 °C a 40 °C Temperatura di deposito da -20 °C a +60 °C Umidità (senza condensa) dal 20 % al 80 %
Nota	
Non è possibile garantire il funzionamento corretto quando si utilizzano supporti di memoria in formato XQD ver. 2.0 in combinazione con un adattatore ExpressCard XQD (QDA-EX1) con questo dispositivo.	
Per maggiori informazioni sui supporti di memoria in formato XQD Ver. 2.0 visitare il seguente sito web: http://www.sony.net/memorycard/	

<ul style="list-style-type: none">La spia di accesso si illumina durante l'accesso alla scheda di memoria SxS. Se la spia di accesso è accesa, non eseguire le operazioni riportate di seguito, onde evitare la distruzione di dati sul computer o sulla scheda di memoria. Operazioni da non eseguire: <ul style="list-style-type: none">Scolleghere il cavo USB. Non spingere l'alimentazione del computer. Non rimuovere la scheda di memoria. Per scollegare il cavo USB, non tirare il cavo stesso. Afferrare in modo saldo il relativo connettore. Se sporco, pulire l'apparecchio con un panno morbido. Non utilizzare benzina, alcool o trielina in quanto tali solventi provocano la deformazione dell'apparecchio, con conseguenti problemi di funzionamento. Sony non potrà essere ritenuta responsabile per problemi relativi a dati registrati o riprodotti qualora la scheda di memoria SxS sia stata utilizzata in modo scorretto. Per evitare la registrazione, cancellazione o modifica accidentale dei dati registrati sulla scheda di memoria SxS, impostare l'interruttore di protezione dalla scrittura della scheda stessa su "P". Non impostare l'interruttore di protezione dalla scrittura mentre la scheda di memoria SxS è inserita nell'apparecchio. A seconda del sistema operativo del computer, la protezione dalla scrittura potrebbe non essere attiva sebbene l'interruttore sia stato correttamente impostato.	
Non posizionare l'apparecchio in verticale. L'apparecchio deve essere posizionato in orizzontale. Diversamente, si verificano problemi di funzionamento.	

Windows 8.1, Windows 10 OS X 10.11, macOS 10.12	
Nota	
Non è garantita la possibilità di utilizzare correttamente tutte le funzioni del PC.	
Identificazione delle parti (A)	
1 Spia di accesso	
Spia	Stato degli alloggiamenti
Rossa	Accesso a una scheda di memoria SxS (lettura/scrittura di dati) inserita
Verde	Standby
Arancione	Standby o accesso in corso, con adattatore (MEAD-M501/MEAD-SD01/MEAD-SD02) inserito.
Spenta	<ul style="list-style-type: none">Non è inserita una scheda di memoria compatibile. È stata inserita una scheda non compatibile.

• SxS e SxS sono marchi di fabbrica di Sony Corporation.	
• Microsoft e Windows sono marchi di fabbrica registrati e/o marchi di fabbrica di Microsoft Corporation negli Stati Uniti e/o in altri paesi.	
• OS X è un marchio di fabbrica di Apple Inc. negli Stati Uniti e in altri paesi.	
• Il logo USB-IF SuperSpeed USB Trident è un marchio registrato di USB Implementers Forum, Inc. negli Stati Uniti e in altri paesi.	
• Gli altri marchi di fabbrica e nomi commerciali appartengono ai rispettivi proprietari.	

Перед использованием этого устройства внимательно прочитайте инструкцию и храните ее в качестве справочного материала.	
ПРЕДУПРЕЖДЕНИЕ	
Для уменьшения опасности возгорания или поражения электрическим током не подвешивайте устройство вертикально дождя или влаги. Во избежание удара электрическим током не открывайте корпус. Обслуживание должно выполняться только квалифицированным персоналом. Это устройство является изделием класса А. В домашних условиях это изделие может вызвать радиопомехи, в этом случае пользователь может потребовать принятие соответствующих мер. Данный аппарат не следует использовать в жилых помещениях.	
ВАЖНО	
Табличка с названием расположена на нижней стороне.	

Sony Корпорейшн 1-7-1, Конан, Минато-ку, Токио, Япония, 108-0075	
Импортер на территории стран таможенного союза АО «Сони Электроникс», Россия, 123103, Москва, Карамышевский проезд, 6	
Сделано в Китае	
Дата выпуска можно найти на упаковке.	

Note	
• Se ad un computer sono collegati due o più dispositivi USB e vengono utilizzati contemporaneamente, non è possibile garantire il funzionamento del presente apparecchio, a seconda dei suddetti dispositivi.	
• Il funzionamento completo non è garantito se l'apparecchio è collegato tramite il cavo della tastiera o un hub USB.	
• Il funzionamento completo non è garantito per tutti i computer, anche nel caso in cui questi operino nell'ambiente operativo consigliato.	
• Assicurarsi di utilizzare il cavo USB specificato (in dotazione) per collegare l'apparecchio al computer.	

Inserire la scheda di memoria SxS nell'unità.	
Rimuovere la scheda di memoria SxS dal computer	

1 Fare clic su nell'area di notifica in basso a destra nel desktop. Vengono visualizzati i dispositivi attualmente collegati al computer.	
2 Fare clic sull'unità.	
Per l'utente di OS X	
1 Verificare che la spia di accesso dell'apparecchio non sia illuminata.	
2 Spostare l'icona del disco sull'icona del cestino.	

Per ulteriori informazioni, consultare le istruzioni per l'uso in dotazione con il computer/sistema operativo.

Sintomo	Causa/Rimedio
L'icona dei dischi rimovibili non viene visualizzata.	<ul style="list-style-type: none">Il cavo non è stato collegato correttamente. Collegarlo correttamente. Oltre al presente apparecchio, un altro dispositivo è collegato alla porta USB del computer. → Scollegare tutti gli altri dispositivi USB, oppure disattivare l'alimentazione, quindi riavviare il computer.
Non è possibile accedere alla scheda di memoria SxS tramite l'Esplora risorse o Risorse del computer.	<ul style="list-style-type: none">Non è stata inserita alcuna scheda di memoria SxS. → Inserire una scheda di memoria SxS. La scheda inserita non è compatibile con questa unità. → Inserire una scheda compatibile.
Quando si inserisce una scheda di memoria SxS, la spia di accesso lampeggia in modo irregolare (con luce fissa).	<ul style="list-style-type: none">Sulla sezione del connettore della scheda di memoria SxS sono presenti corpi estranei. Si è verificato un errore. Sulla scheda di memoria SxS sono presenti corpi estranei. → Verificare se sulla sezione del connettore della scheda di memoria SxS sono presenti polvere o sporcizia. Rimuovere qualsiasi tipo di corpo estraneo, quindi inserire di nuovo la scheda di memoria SxS.
L'apparecchio non funziona correttamente.	<ul style="list-style-type: none">È possibile che l'elettricità statica influisca sul funzionamento dell'apparecchio. → Scollegare il cavo USB e ricollegarlo.
Non è possibile registrare o eliminare i dati contenuti nella scheda di memoria SxS. Sulla scheda di memoria SxS non sono stati registrati o eliminati dati.	<ul style="list-style-type: none">Rimuovere la scheda di memoria SxS mentre la spia di accesso è illuminata. Non rimuovere la scheda di memoria SxS fino a che la spia di accesso non si è spenta. → Verificare che l'interruttore di protezione dalla scrittura non sia impostato su "WP".

Indicatore	Indicazione di stato
Krajsный	Osуществление доступа к карте памяти SxS (запись/чтение данных)
Зеленый	Режим ожидания
Оранжевый	Режим ожидания или осуществление доступа, когда установлено медиа-адаптер (MEAD-M501/MEAD-SD01/MEAD-SD02).
Выключено	<ul style="list-style-type: none">Не вставлена совместимая карта памяти. Вставлена карта памяти, которую невозможно использовать.

- 1** Кнопка извлечения
- 2** USB-разъем (Standard-B)

ОСТОРОЖНО
При подключении USB-кабеля устройства к периферийному устройству используйте кабель из комплекта поставки во избежание неисправности вследствие электромагнитных шумов.

1 Подключите устройство к компьютеру.	
2 Вставьте указанный USB-кабель (из комплекта поставки) в USB-разъем устройства.	
3 Вставьте указанный USB-кабель в USB-разъем устройства.	

Разъемы на разных концах указанного USB-кабеля различаются размерами. Используйте USB-кабель, соответствующий форме разъема на подключаемом устройстве.	
Устройство распознается, когда в него вставляется карта памяти SxS.	
Примечания	
Если к компьютеру подключены два или более USB-устройств и они используются одновременно, невозможно работы этого устройства не гарантируется и зависит от того, какие другие USB-устройства подключены к компьютеру.	
Правильность работы не гарантируется, если это устройство подключено через кабель клавиатуры или USB-концентратор.	
Правильность и время операций на всех компьютерях не может быть гарантированы даже при работе в рекомендованой среде.	
Обязательно используйте указанный USB-кабель (из комплекта поставки) для подключения этого устройства к компьютеру.	

Вставьте карту памяти SxS это устройство.	
Извлеките карту памяти SxS из компьютера	

1 Щелкните значок в области уведомлений в нижнем правом углу рабочего стола. На экран появится список устройств, подключенных к компьютеру в данный момент.	
2 Щелкните на данном устройстве.	

1 Проверьте, что индикатор доступа устройства не горит.	
2 Переместите пиктограмму диска к пиктограмме корзины.	

Подробнее см. инструкции по эксплуатации к компьютеру/ОС.

Признак неисправности	Причина/Решение
Не отображается пиктограмма съемного диска.	<ul style="list-style-type: none">Отображается неправильно. Кроме данного устройства, к USB-порту компьютера подключено еще одно устройство. → Отключите другое USB-устройство либо отключите питание и перезагрузите компьютер.
Не осуществляется доступ к карте памяти SxS ни в Explorer ни в My Computer.	<ul style="list-style-type: none">Не вставлена карта памяти S